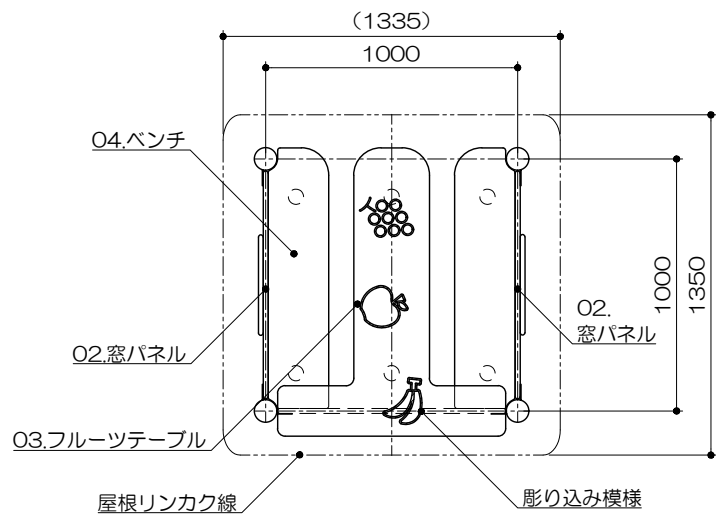
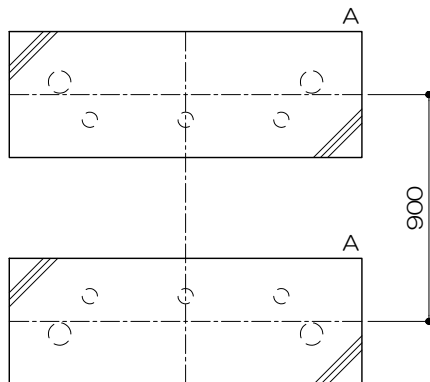


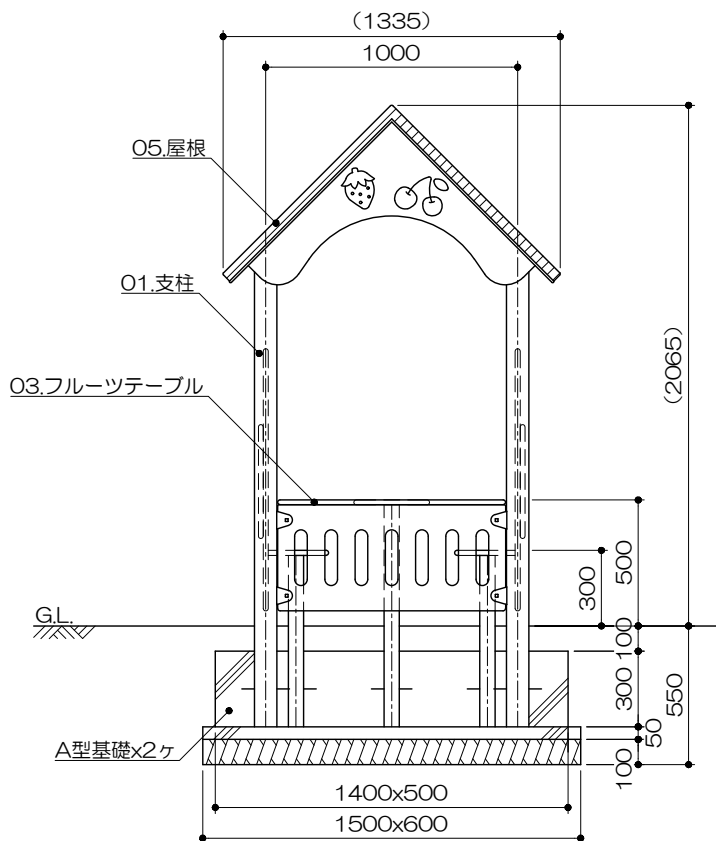
平面図
S= 1 : 30



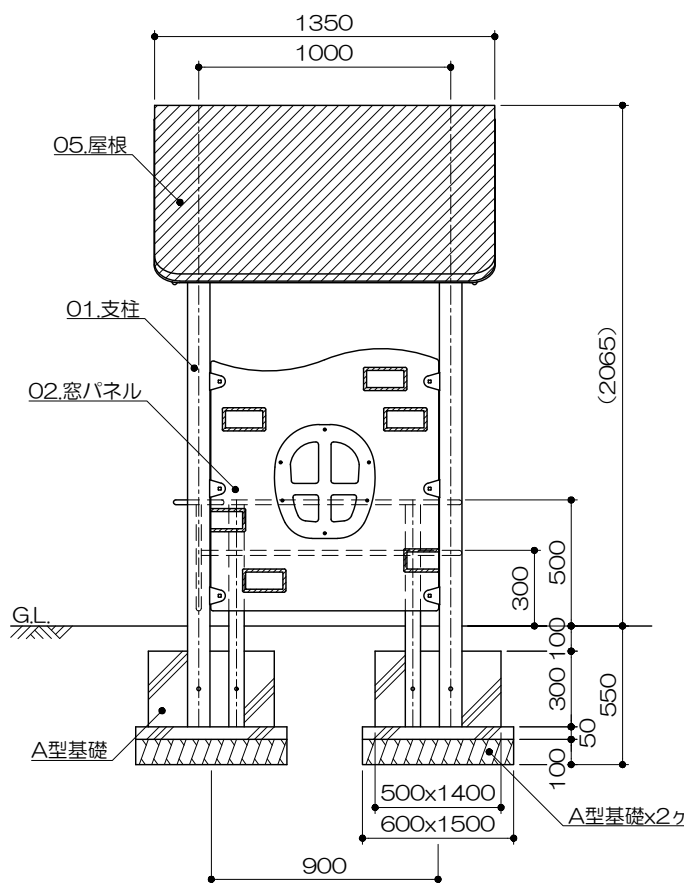
基礎平面図
S= 1 : 30



立面図
S= 1 : 30



側面図
S= 1 : 30



PG33-SK044

お話ハウス
S=図示 (1D)

特記事項 (1)

塗装 下地: ジンクロメートメッキ
下塗: 特殊エポキシ樹脂系プライマー塗装
仕上: 合成樹脂高温焼付塗装

ボルト・ナットは全てジンクロメートメッキとする。
製品は、ISO9001・ISO14001両規格認証取得企業で製造された製品とする。
製品は、SP表示認定企業で製造された製品とする。
製品は、(一社)日本公園施設業協会・団体賠償責任保険に加入した製品とする。
製品は、(一社)日本公園施設業協会が策定した「遊具の安全に関する規準 (JPFA-SP-S: 2024)」に適合した製品とする。
製品の対象年齢は、1~3歳とする。

アイテムリスト				
No	アイテム名	主要部材	数量	
O1	支柱	89.1φ	/	/
O2	窓パネル	高密度ポリエチレン樹脂板 t=19mm	2	基
O3	フルーツテーブル	天板: 高密度ポリエチレン樹脂板 t=19mm 支柱: 60.5φ	1	基
O4	ベンチ	座板: 高密度ポリエチレン樹脂板 t=19mm 支柱: 60.5φ	2	基
O5	屋根	鋼板 / 裏面: TIプリントシート貼り	1	基

安全領域範囲
S= 1 : 100

