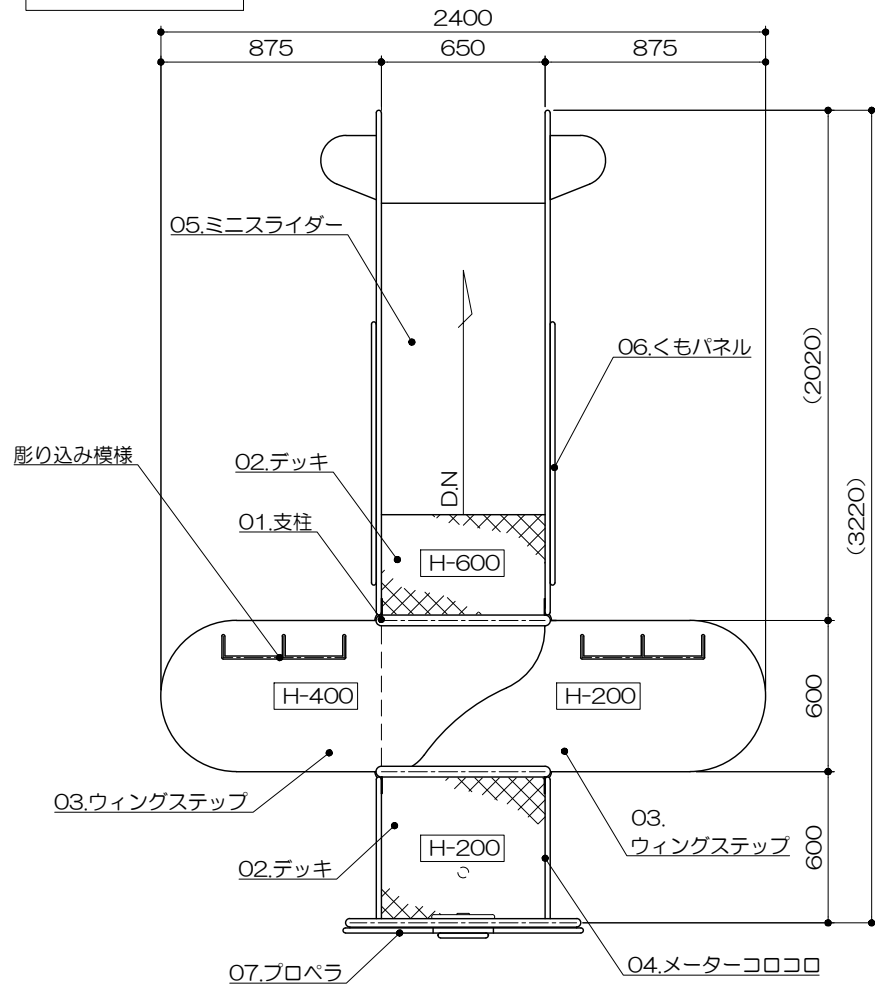
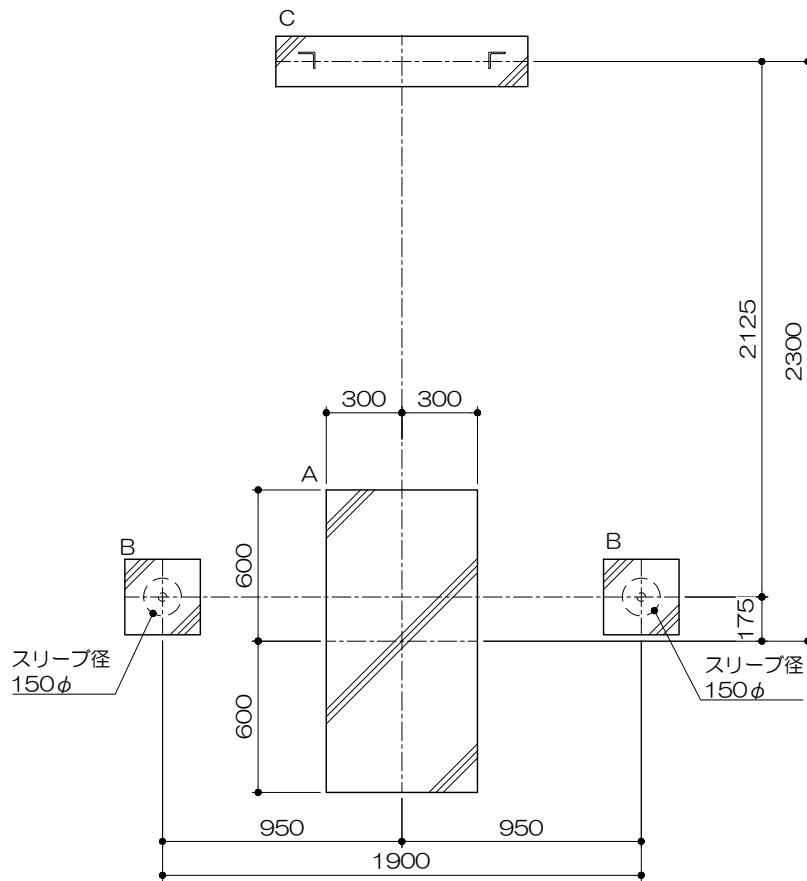


平面図
S= 1 : 30



基礎平面図
S= 1 : 30



PG33-SK008

真っ赤なヒコーキ

S=図示 (IEKU)

特記事項 (1)

塗装 下地: ジンクロメートメッキ

下塗: 特殊エポキシ樹脂系プライマー塗装

仕上: 合成樹脂高温焼付塗装

ボルト・ナットは全てジンクロメートメッキとする。

製品は、ISO9001・ISO14001両規格認証取得企業で製造された製品とする。

製品は、SP表示認定企業で製造された製品とする。

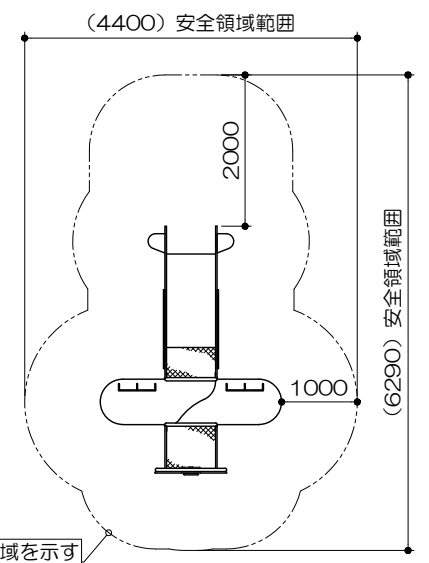
製品は、(一社)日本公園施設業協会・団体賠償責任保険に加入した製品とする。

製品は、(一社)日本公園施設業協会が策定した「遊具の安全に関する規準 (JPFA-SP-S: 2024)」に適合した製品とする。

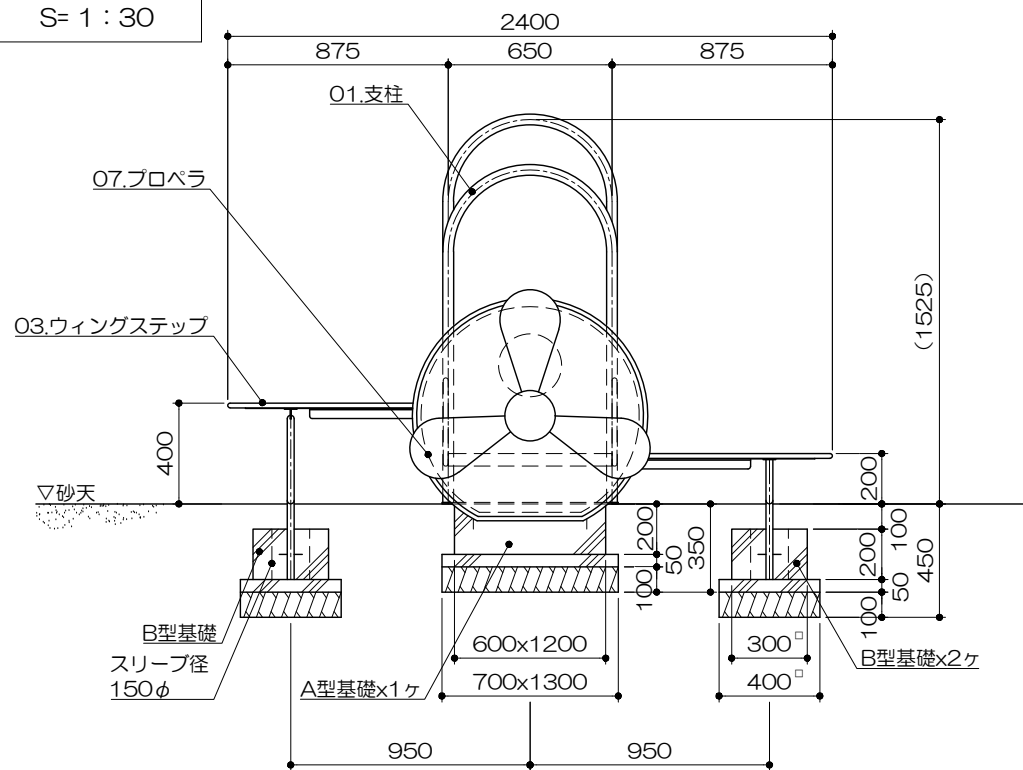
製品の対象年齢は、1～3歳とする。

アイテムリスト				
01	支柱	42.7φ	/	/
02	デッキ	C・PL-3.2t	2	基
03	ウイングステップ	高密度ポリエチレン樹脂板 t=19mm	2	基
04	メーターコロコロ	高密度ポリエチレン樹脂板 t=19mm	1	基
05	ミニスライダー	滑り面: SUS304 PL-2.0t (H.L.仕上) 側板: 高密度ポリエチレン樹脂板 t=19mm	1	基
06	くもパネル	高密度ポリエチレン樹脂積層板 t=19mm	1	基
07	プロペラ	高密度ポリエチレン樹脂積層板 t=19mm 高密度ポリエチレン樹脂積層板 t=19mm	1	基

安全領域範囲
S= 1 : 100



立面図
S= 1 : 30



側面図
S= 1 : 30

