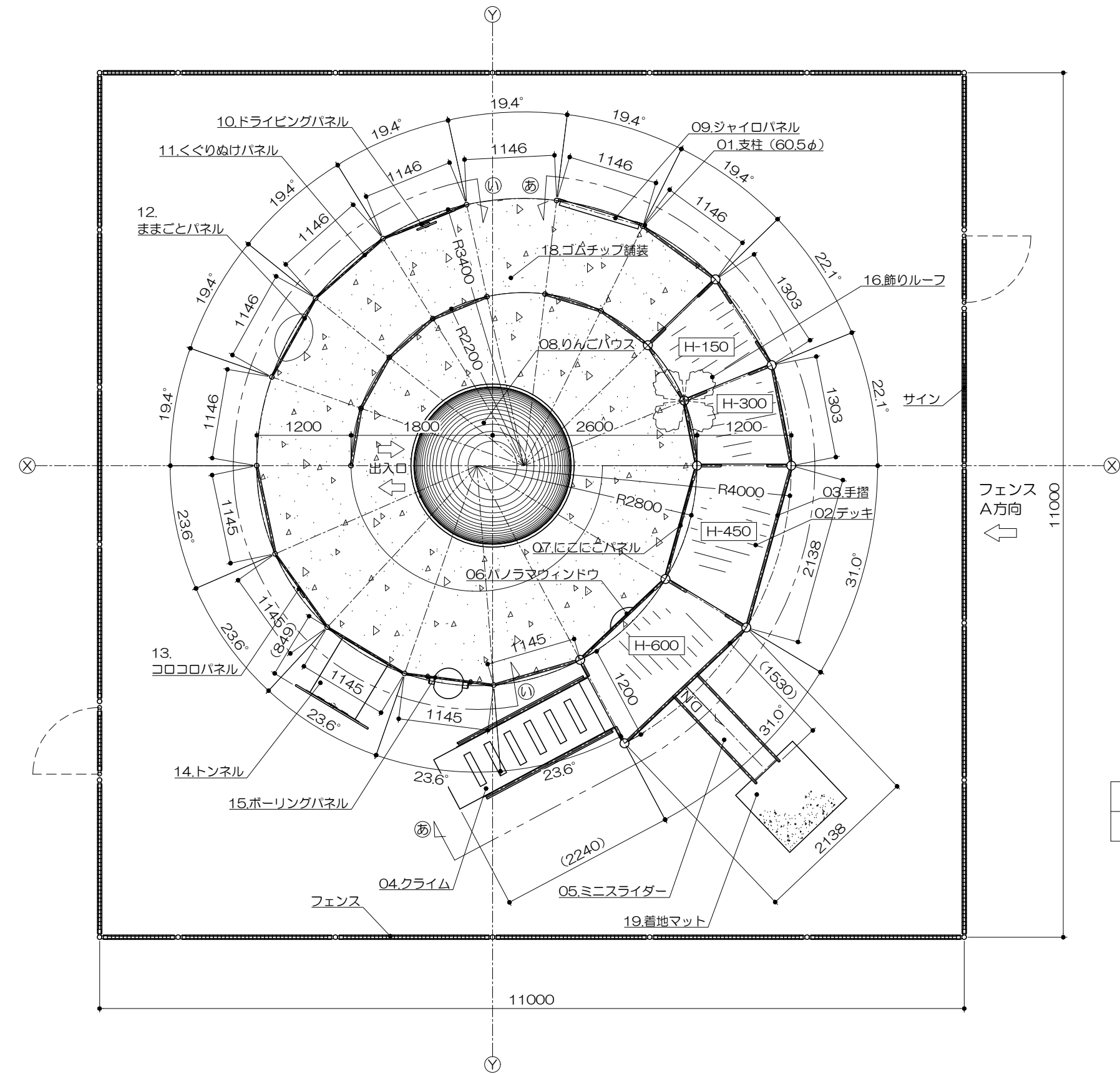


平面図
S= 1 : 60

PG33-SK001+マット付

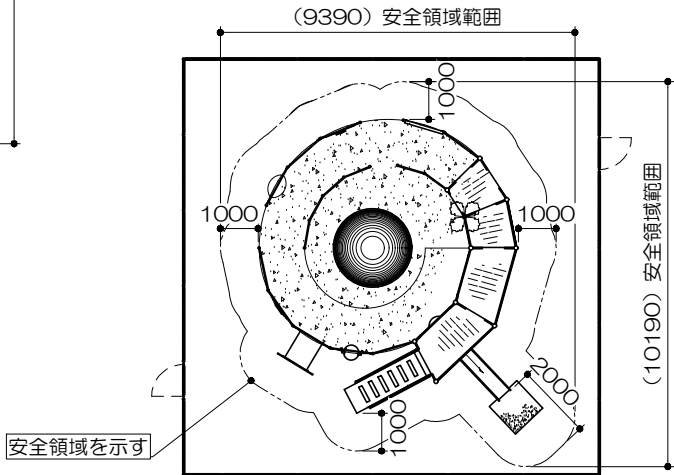
りんごタウンハウス
S=図示 (UW)

特記事項 (1)
塗装 下地：ジंकロメートメッキ（スーパースチール部は除く）
下塗：特殊エポキシ樹脂系プライマー塗装
仕上：合成樹脂高温焼付塗装
ボルト・ナットは、全てジंकロメートメッキとする。
スーパースチールは高耐食メッキ材とする。
滑り止めは、米ヒバ材半丸太（無処理）とし、浚水性T-WPステイン塗装仕上とする。
木部（デッキ）は、イベ材（無処理）とし、浚水性T-WPステイン塗装仕上とする。
製品は、ISO9001・ISO14001両規格認証取得企業で製造された製品とする。
製品は、SP表示認定企業で製造された製品とする。
製品は、（一社）日本公園施設業協会・団体賠償責任保険に加入した製品とする。
製品は、（一社）日本公園施設業協会が策定した「遊具の安全に関する規準（JPFA-SP-S：2024）」に適合した製品とする。
製品の対象年齢は、1～3歳とする。

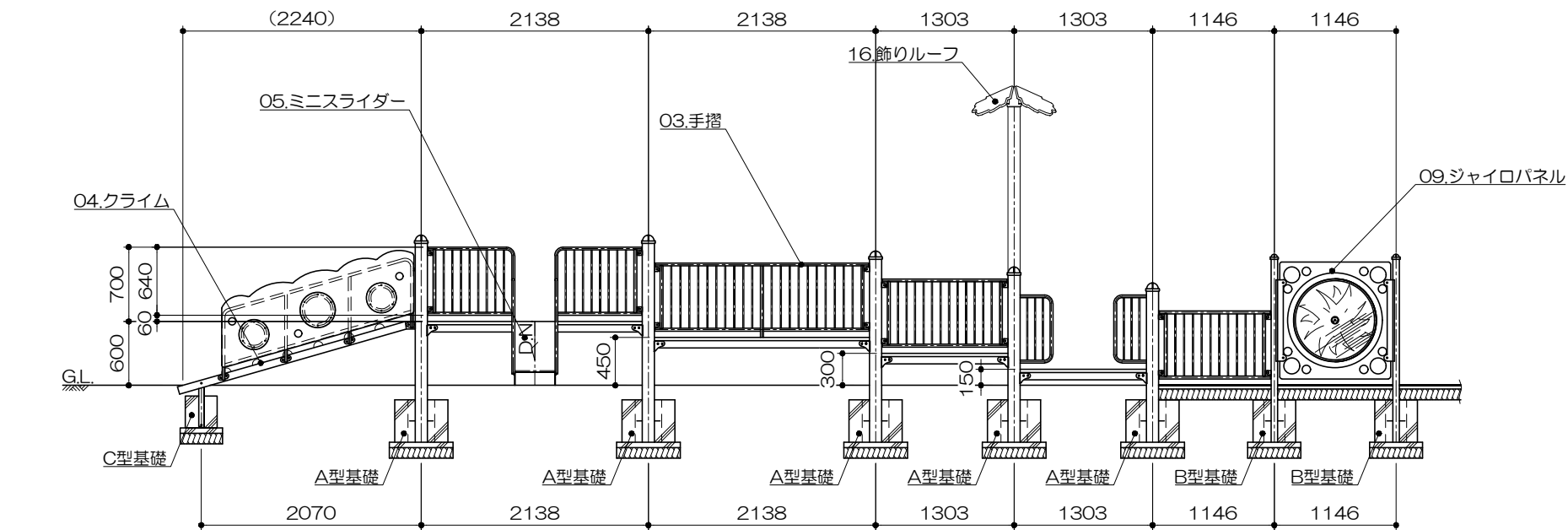


アイテムリスト			
No	アイテム名	主要部材	数量
01	支柱	60.5φ	/ 基
02	デッキ	イベ材 t=29mm	/ 基
03	手摺	手 摺：27.2φ / 手摺子：RB-13φ	/ 基
04	クライム	滑り止：米ヒバ材半丸太 90φ	1 基
05	ミニスライダー	滑り面：SUS304 PL-2.0t (H.L.仕上) 手 摺：27.2φ 側 板：PL-2.3t (スーパースチール)	1 基
06	パノラマウィンドウ	高密度ポリエチレン樹脂板 t=19mm	1 基
07	にっこパネル	高密度ポリエチレン樹脂板 t=19mm	1 基
08	りんごハウス	ルーフ：FRP製 / 壁：鋼材	1 基
09	ジャイロパネル	低密度ポリエチレン樹脂回転成型品 (G)	1 基
10	ドライビングパネル	高密度ポリエチレン樹脂板 t=19mm	1 基
11	くぐりぬけパネル	高密度ポリエチレン樹脂板 t=19mm	1 基
12	ままごとパネル	高密度ポリエチレン樹脂板 t=19mm	1 基
13	コロコロパネル	高密度ポリエチレン樹脂板 t=19mm	1 基
14	トンネル	低密度ポリエチレン樹脂回転成型品 (S)	1 基
15	ボーリングパネル	高密度ポリエチレン樹脂板 t=19mm	1 基
16	飾りルーフ	高密度ポリエチレン樹脂板 t=19mm	1 基
17	窓パネル	ポリカーボネート	- 基
18	ゴムチップ舗装	ゴムチップ t=40mm	- 基
19	着地マット	弾性ゴム製 (M004・GR) t=45mm	1 枚

安全領域範囲
S= 1 : 200

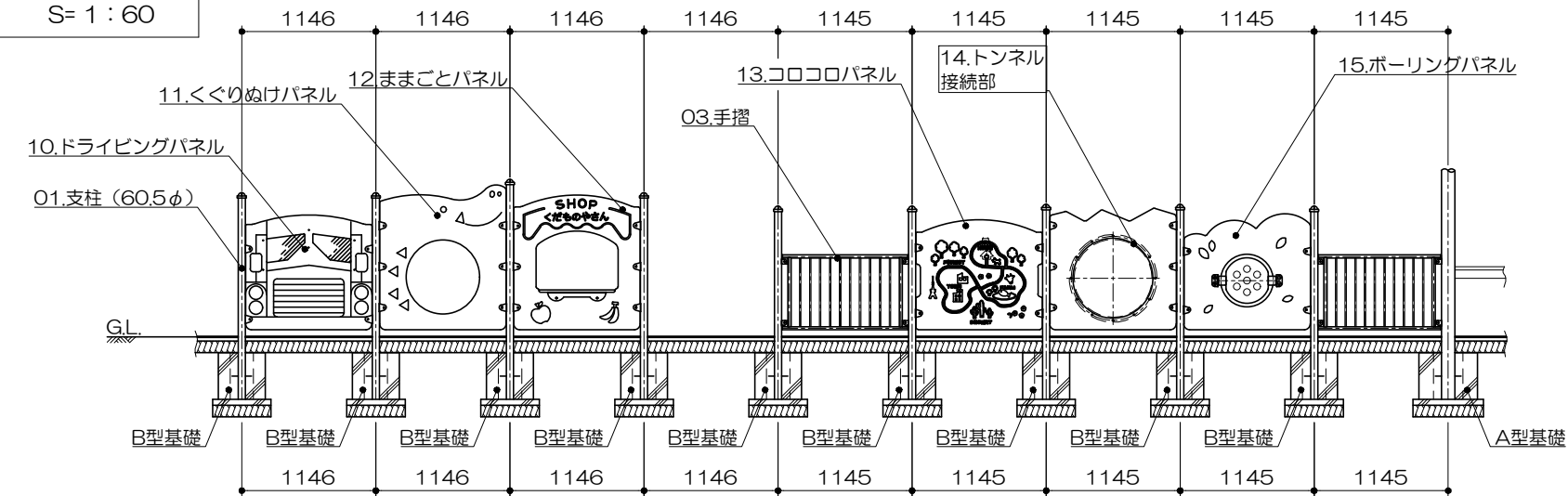


あ - あ 展開図
S= 1 : 60

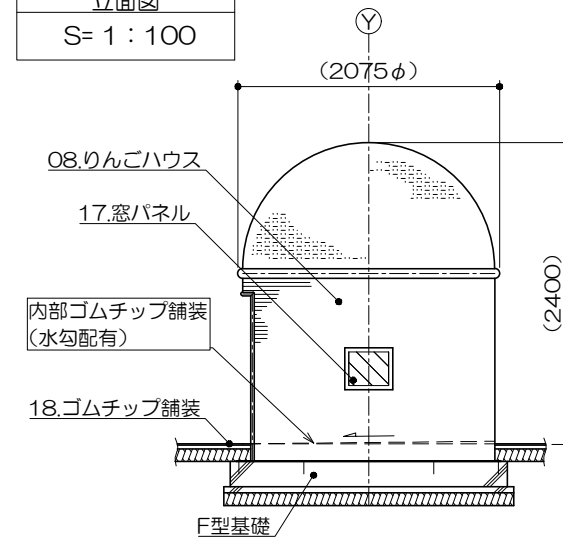


特記事項 (1)
塗装 下地: ジンクロメートメッキ (スーパースチール部は除く)
下塗: 特殊エポキシ樹脂系プライマー塗装
仕上: 合成樹脂高温焼付塗装
ボルト・ナットは、全てジンクロメートメッキとする。
スーパースチールは高耐食メッキ材とする。
滑り止めは、米ヒバ材半丸太 (無処理) とし、澆水性T-WPステイン塗装仕上とする。
木部 (デッキ) は、イベ材 (無処理) とし、澆水性T-WPステイン塗装仕上とする。
製品は、ISO9001・ISO14001両規格認証取得企業で製造された製品とする。
製品は、SP表示認定企業で製造された製品とする。
製品は、(一社) 日本公園施設業協会・団体賠償責任保険に加入した製品とする。
製品は、(一社) 日本公園施設業協会が策定した「遊具の安全に関する規準 (JPFA-SP-S: 2024)」に適合した製品とする。
製品の対象年齢は、1〜3歳とする。

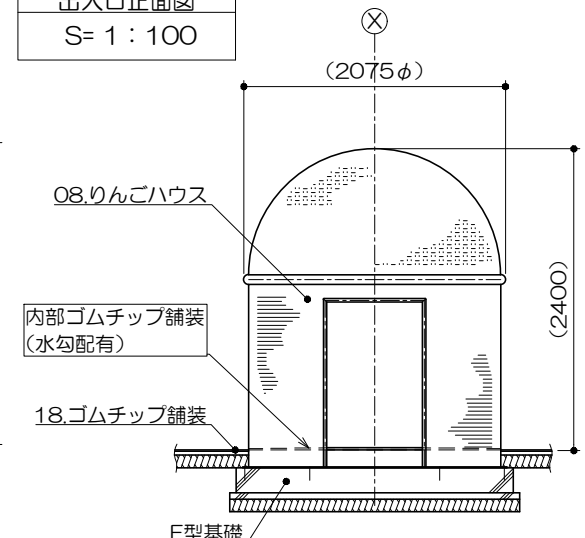
い - い 展開図
S= 1 : 60



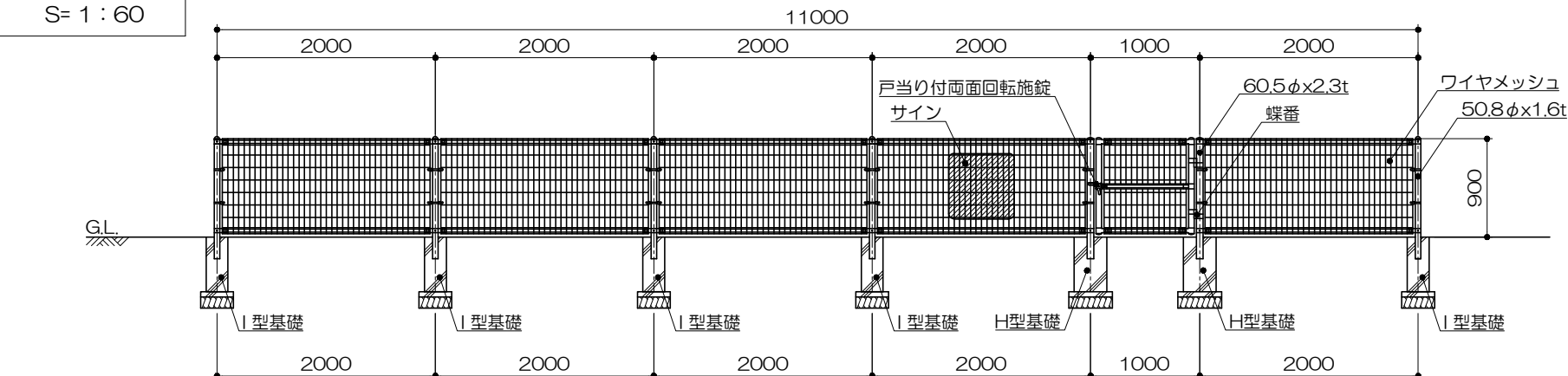
08.りんごハウス
立面図
S= 1 : 100



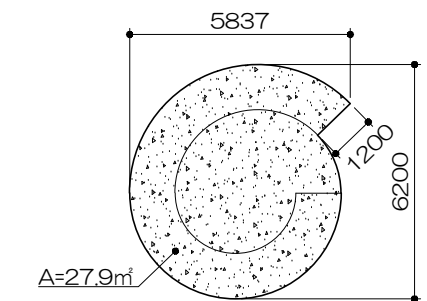
08.りんごハウス
出入口正面図
S= 1 : 100



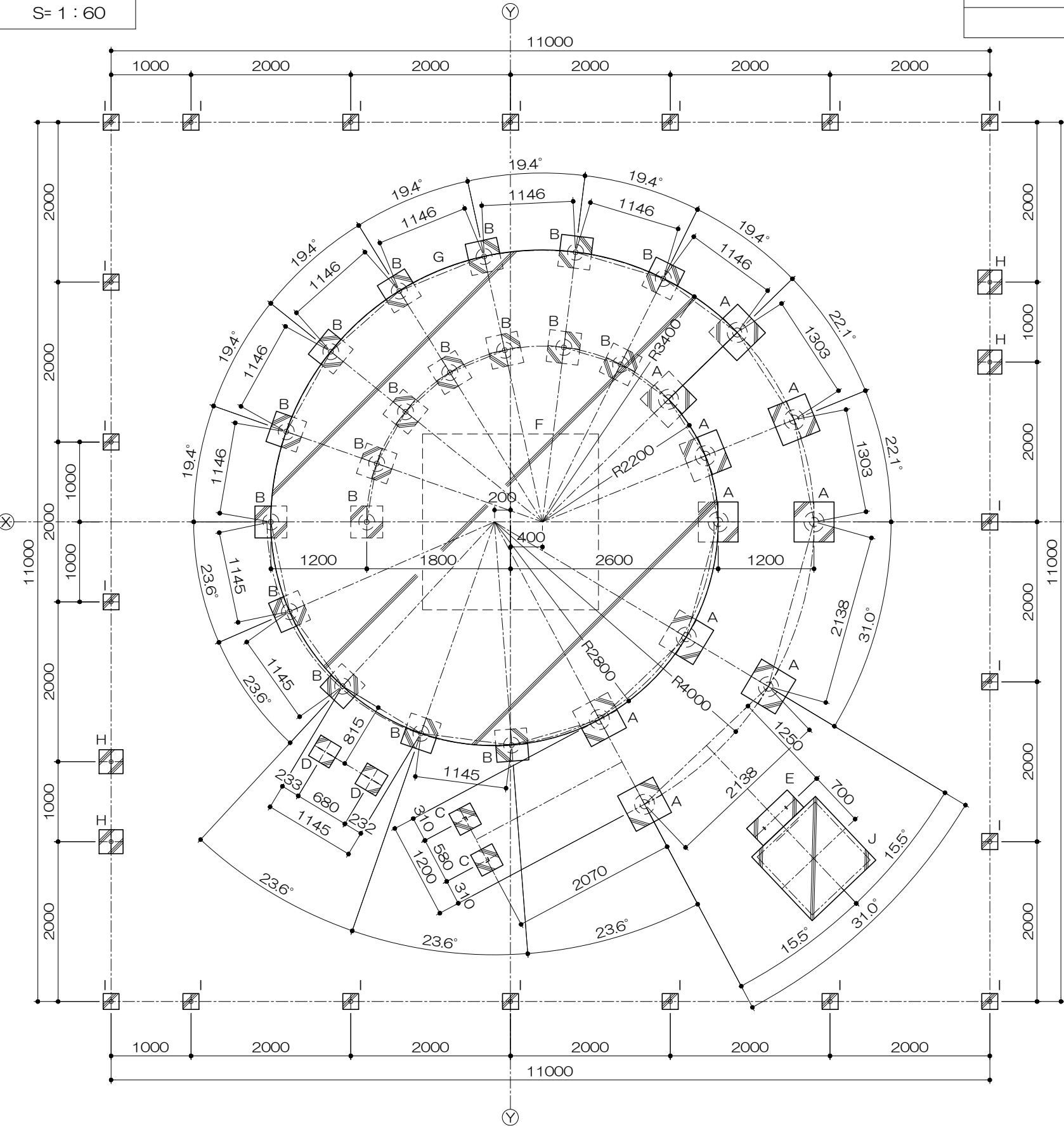
フェンスA方向立面図
S= 1 : 60



19.ゴムチップ舗装
平面図
S= 1 : 200



基礎平面図
S= 1 : 60



PG33-SK001+マット付
りんごタウンハウス
S=図示 (UW)

特記事項 (1)
塗装 下地：ジंकロメートメッキ（スーパースチール部は除く）
下塗：特殊エポキシ樹脂系プライマー塗装
仕上：合成樹脂高温焼付塗装
ボルト・ナットは、全てジंकロメートメッキとする。
スーパースチールは高耐食メッキ材とする。
滑り止めは、米ヒバ材半丸太（無処理）とし、澆水性T-WPステイン塗装仕上とする。
木部（デッキ）は、イペ材（無処理）とし、澆水性T-WPステイン塗装仕上とする。
製品は、ISO9001・ISO14001両規格認証取得企業で製造された製品とする。
製品は、SP表示認定企業で製造された製品とする。
製品は、（一社）日本公園施設業協会・団体賠償責任保険に加入した製品とする。
製品は、（一社）日本公園施設業協会が策定した「遊具の安全に関する規準（JPFA-SP-S：2024）」に適合した製品とする。
製品の対象年齢は、1～3歳とする。

基礎リスト
S= 1 : 50

