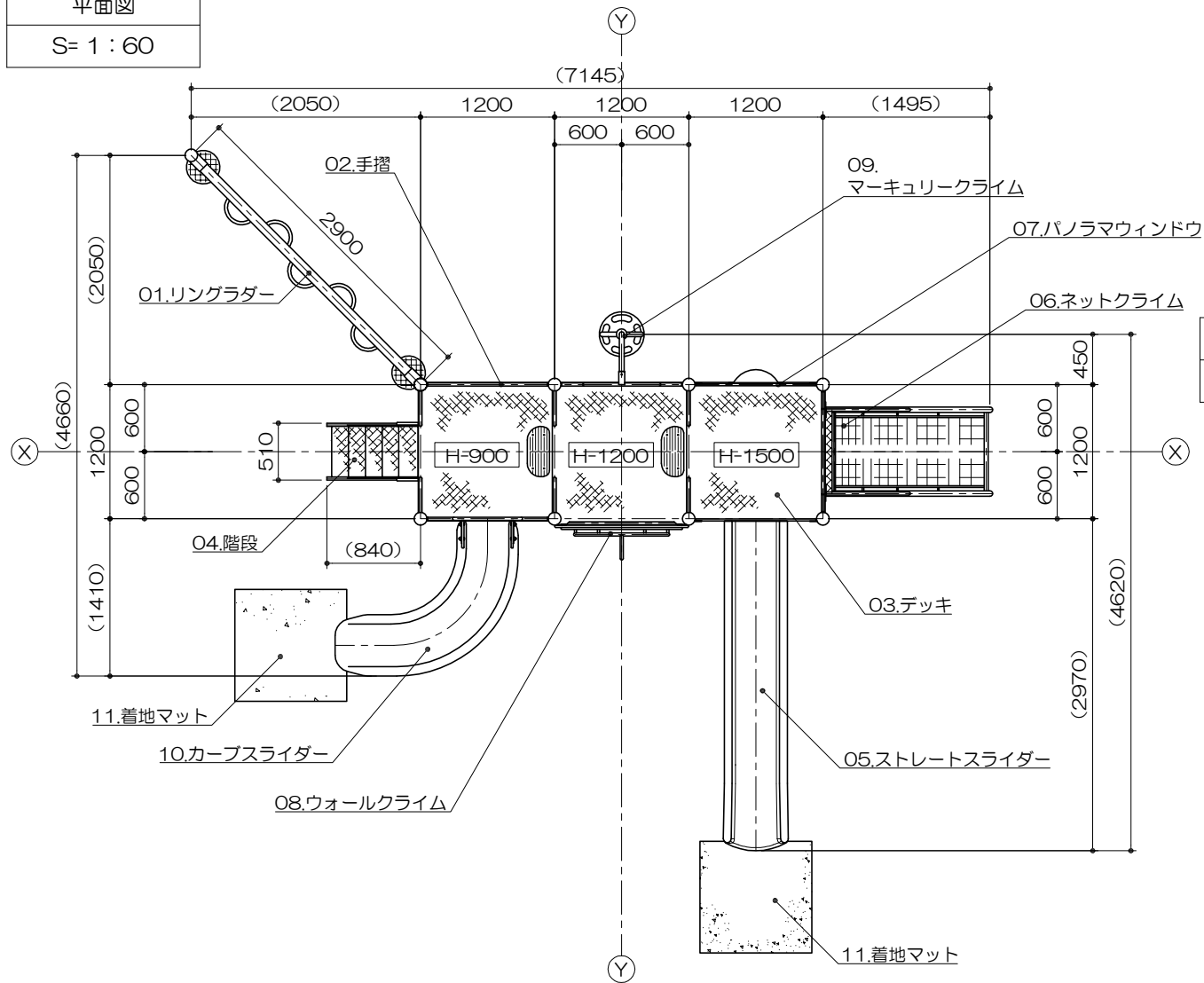
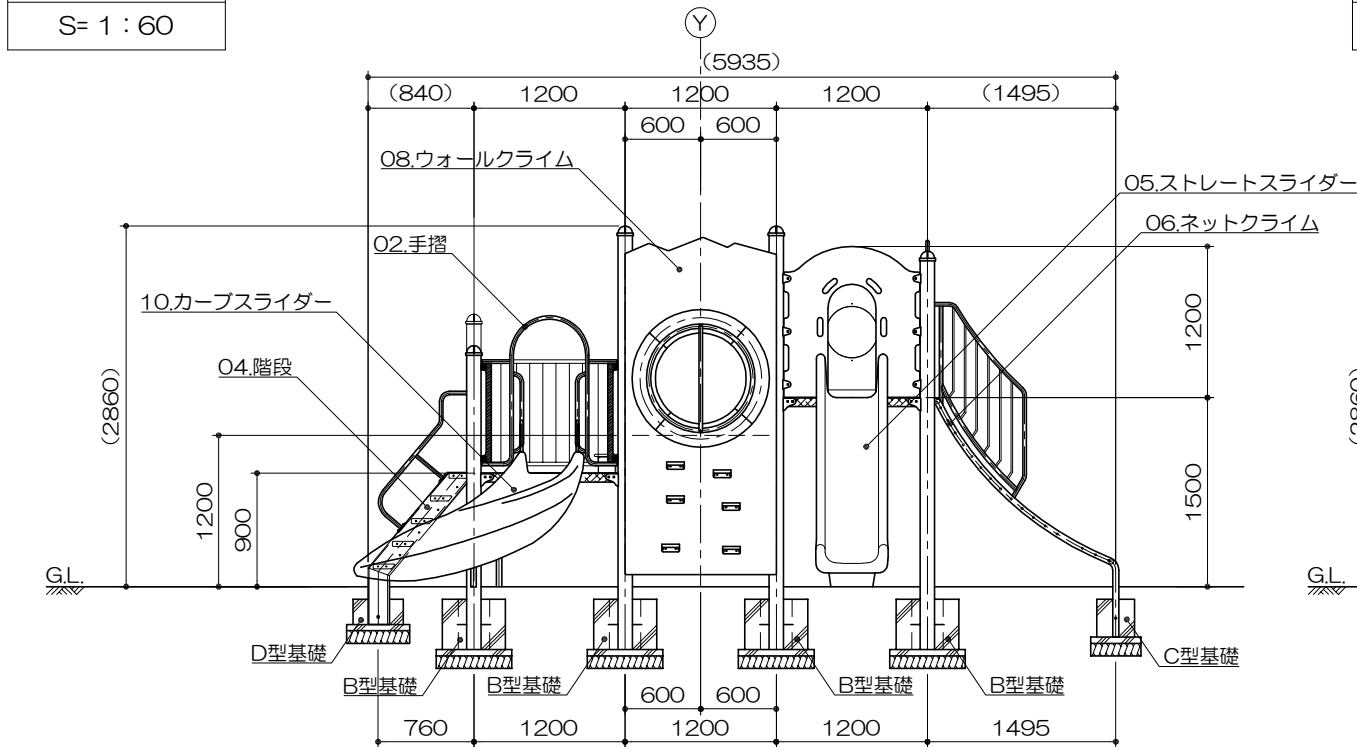


平面図  
S= 1 : 60

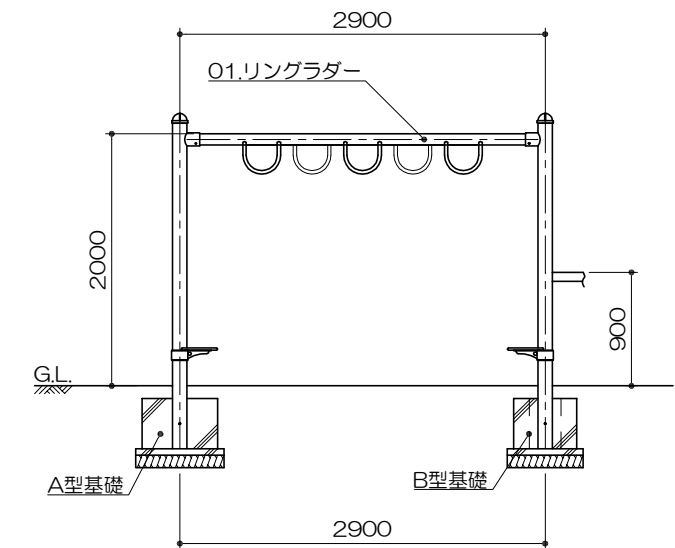


立面図  
S= 1 : 60

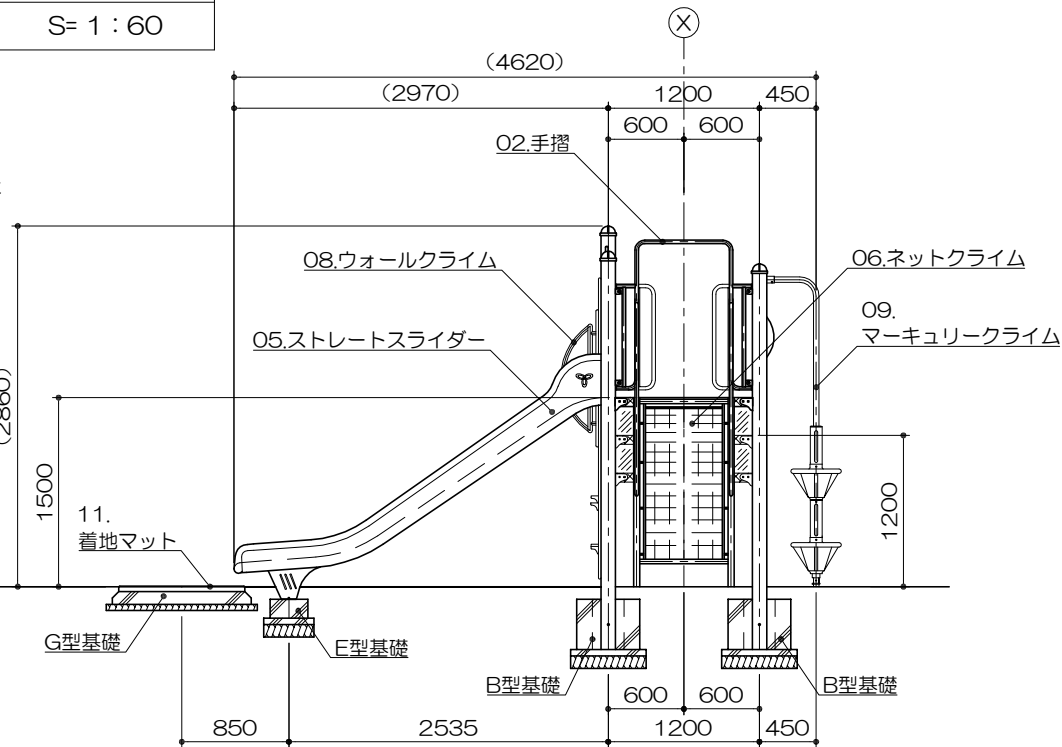


PG33-SC219+マット付  
アクティブステーション  
S=図示 (IE)

リングラダー  
立面図  
S= 1 : 60



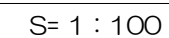
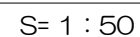
側面図  
S= 1 : 60



特記事項 (2)  
塗装 下地: ジンクロメートメッキ (スーパースチール部は除く)  
下塗: 特殊エポキシ樹脂系プライマー塗装  
仕上: 合成樹脂高温焼付塗装  
ボルト・ナットは全てジンクロメートメッキとする。  
スーパースチールは高耐食メッキ材とする。  
樹脂製スライダー部分については、素材及び製作方法の特性上、  
形状寸法が若干異なる場合があります。  
製品は、ISO9001・ISO14001両規格認証取得企業で製造された製品とする。  
製品は、SP表示認定企業で製造された製品とする。  
製品は、(一社)日本公園施設業協会・団体賠償責任保険に加入した製品とする。  
製品は、(一社)日本公園施設業協会が策定した  
「遊具の安全に関する規準 (JPFA-SP-S: 2024)」に適合した製品とする。  
製品の対象年齢は、6~12歳とする。

アイテムリスト			
No	アイテム名	主要部材	数量
01	リングラダー	27.2φ	1 基
02	手摺	手 摺: 27.2φ 手摺子: RB-13φ	- 基
03	デッキ	C・PL-3.2t	- 基
04	階段	手 摺: 27.2φ ささら: PL-3.2t曲げ加工品 (スーパースチール) 踏 板: C・PL 曲げ加工品 (溶融亜鉛メッキ仕上・無塗装)	1 基
05	ストレートスライダー	低密度ポリエチレン樹脂回転成型品 (TPo-A) 黄	1 基
06	ネットクライム	手摺: 27.2φ テトロンネット 16φ 115角目 (青)	1 基
07	パノラマウィンドウ	高密度ポリエチレン樹脂板 (YL) t=19mm	1 基
08	ウォールクライム	高密度ポリエチレン樹脂板 (AB) t=19mm アルミ製にぎり: 6ヶ	1 基
09	マーキュリークライム	低密度ポリエチレン樹脂回転成型品 (G) 赤 / 黄	1 基
10	カーブスライダー	低密度ポリエチレン樹脂回転成型品 (S) 赤	1 基
11	着地マット	弾性ゴム製 t=45mm (M004・GR)	2 枚

S= 1 : 60



製品の対象年齢は、6～12歳とする

