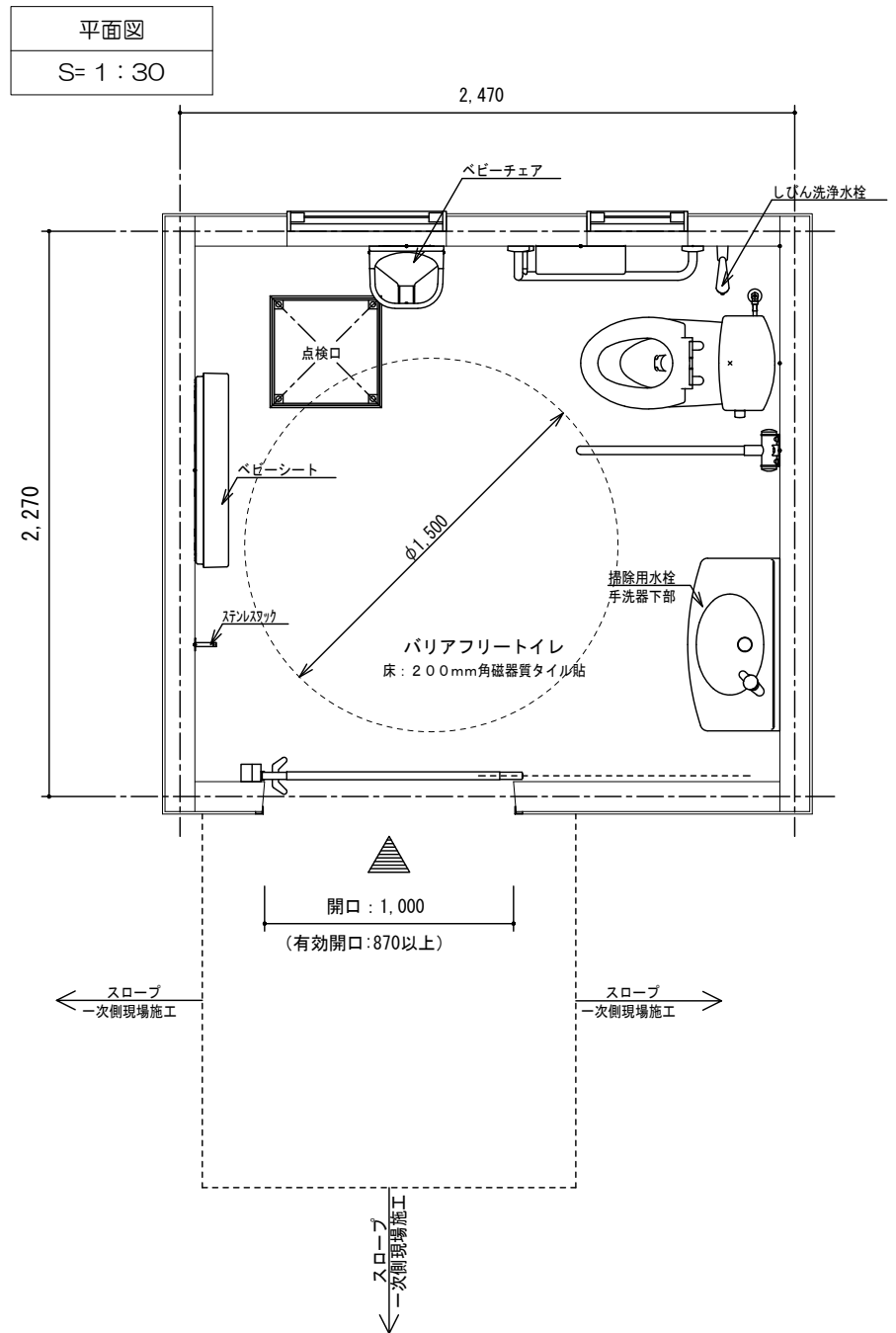
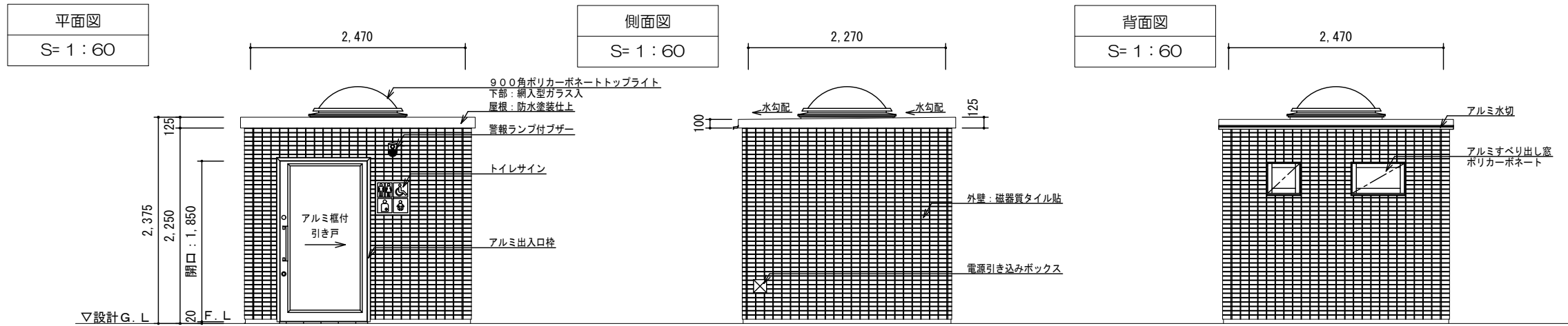


トイレ (1連)

S=図示 (K)



仕様書

	仕様	色, 品番	
構造	屋根	鉄筋コンクリート造	
	本体	鉄筋コンクリート造	
外部仕上	屋根	防水塗装仕上	
	外壁	50mm二丁掛磁器質タイル貼	
	建具	90°角ポリカーボネートトップライト [下部: 網入型ガラス入]	乳白 [一般乙防型]
		複合パネル貼アルミ框付引き戸 表示錠・管理錠付	ステンカラー/半自動式・ストッパー付
		アルミすべり出し窓 [ポリカーボネート]	フレーム: ステンカラー/ブルースモークマット
	その他	アルミ水切	
		アルミ出入口枠	
ステンレストイレサイン		ヘアライン仕上	
	警報ランプ付フザー	赤	
内部仕上	天井	塗装仕上 [凹凸状小粒吹付]	
	内壁	塗装仕上 [凹凸状小粒吹付]	
	床	200mm角磁器質タイル貼	
	衛生器具	陶製 手洗器・便器	パステルアイボリー
		掃除用水栓 (掃除器下部)	
		しびん洗浄水栓	
		ステンレス製樹脂被覆手すり	パステルアイボリー
		ステンレス棚付2連紙巻器	
		化粧鏡	
		ステンレスフック	
ベビーシート		ホワイト	
ベビーチェア	ホワイト		
その他	点検口: 200mm角磁器質タイル貼 [450角]	ホワイト系	
特記事項	製品本体には、給排水・電気設備二次側一式を含む。 製品本体は「SPL表示認定企業製品」及び、「ISO 9001:2015」「ISO 14001:2015」の認証取得企業製品とする。 製品本体は日本公園施設業協会生産物賠償責任保険加入製品とする。 長期地耐力は $F_e = 40 \text{ kN/m}^2$ (積雪 1.5m未満)		

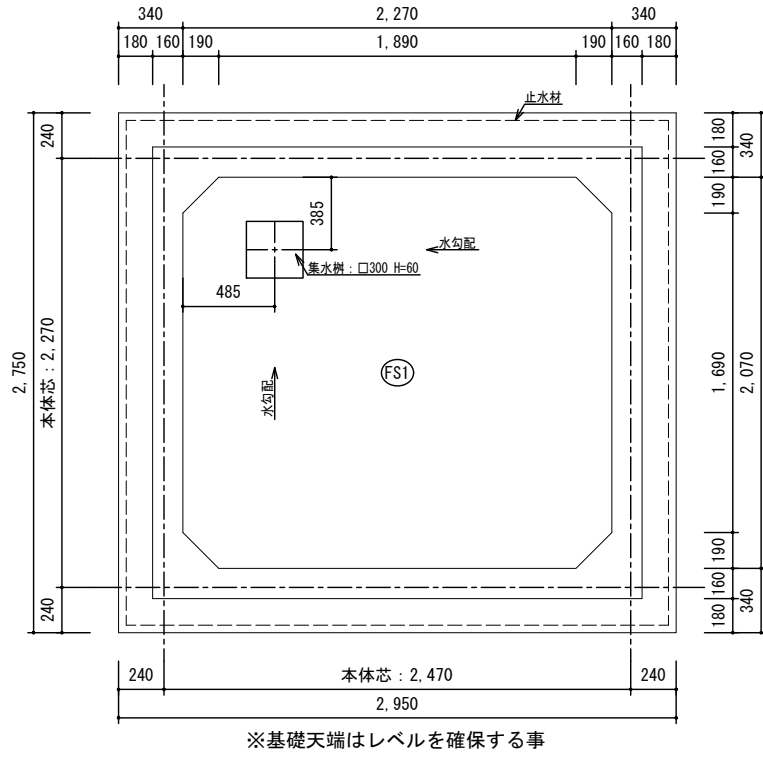
※バリアフリートイレの入口手前には1,500mm角程度のスペースを設け、その先に5%以下のスロープを設けることが望ましい。

トイレ (1連)

S=図示 (K)

基礎伏図

S= 1 : 40



壁リスト表

S= 1 : 40

符号	W1
断面	
厚さ	180
縦筋	D10-@200シングル
横筋	D10-@200シングル

※天端は屋外側に水勾配をつけること

梁リスト表

S= 1 : 40

符号	FG1
断面	
寸法	340x650
上端筋	2-D13
下端筋	2-D13
STP	D10-@200
腹筋	2-D10
幅止筋	D10-@1,000

基礎リスト表

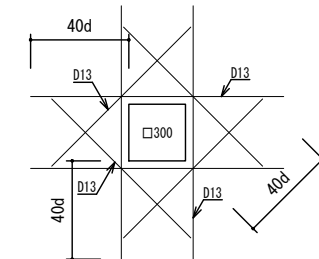
S= 1 : 40

符号	FS1
断面	
厚さ	250
縦筋	D13-@200ダブル
横筋	D13-@200ダブル

※粗骨材は20mm以下とする

集水樹補強

S= 1 : 40

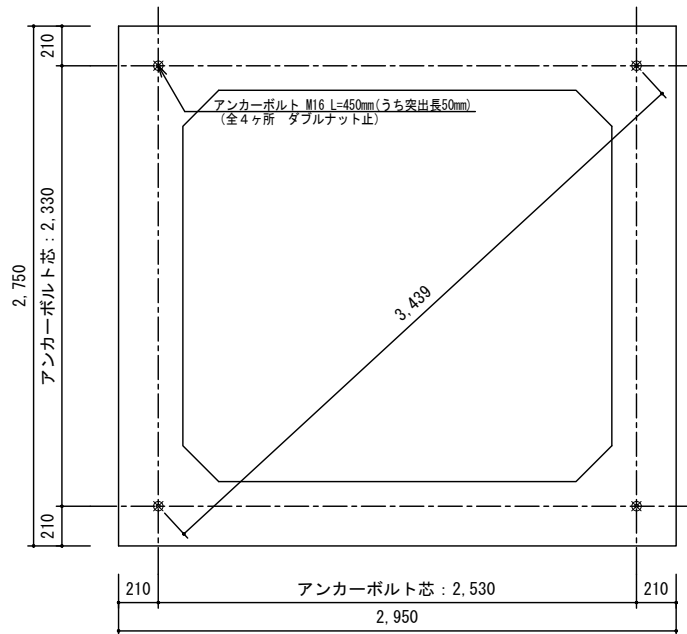


鉄筋凡例

×	D13
-	D10

アンカーボルト配置図

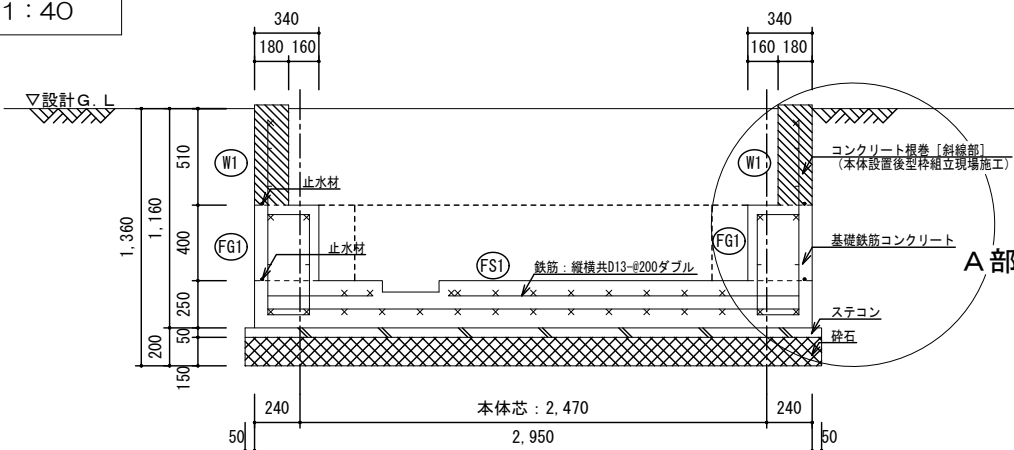
S= 1 : 40



※アンカーボルトの建て方精度は±3以下とする事
※アンカーボルトの建て方精度だけでなく垂直度にも注意する事

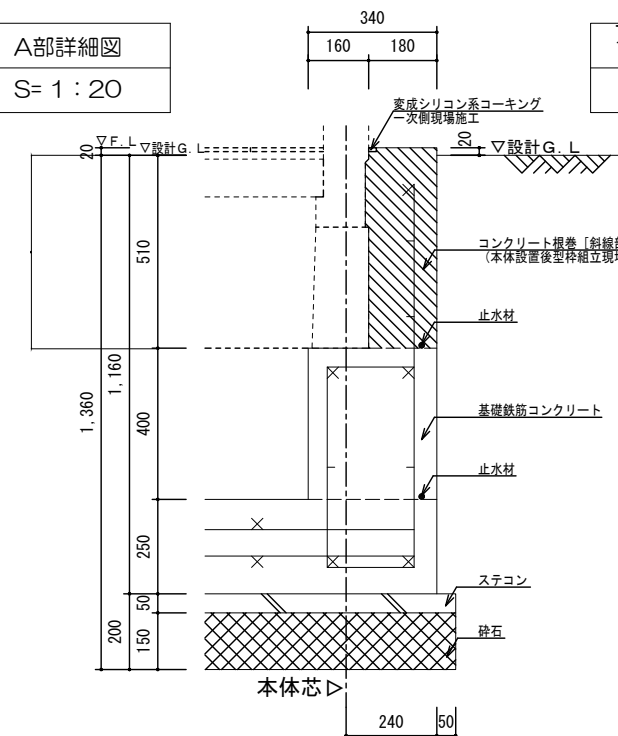
基礎断面図

S= 1 : 40



A部詳細図

S= 1 : 20



アンカーボルト詳細図

S= 1 : 20

