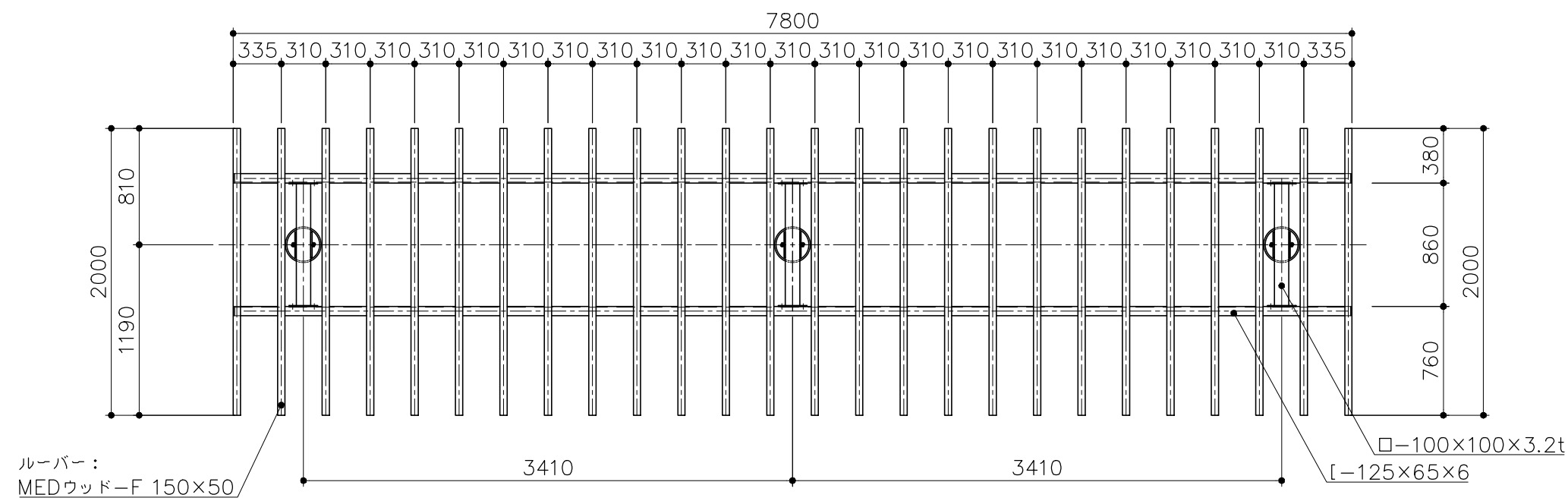


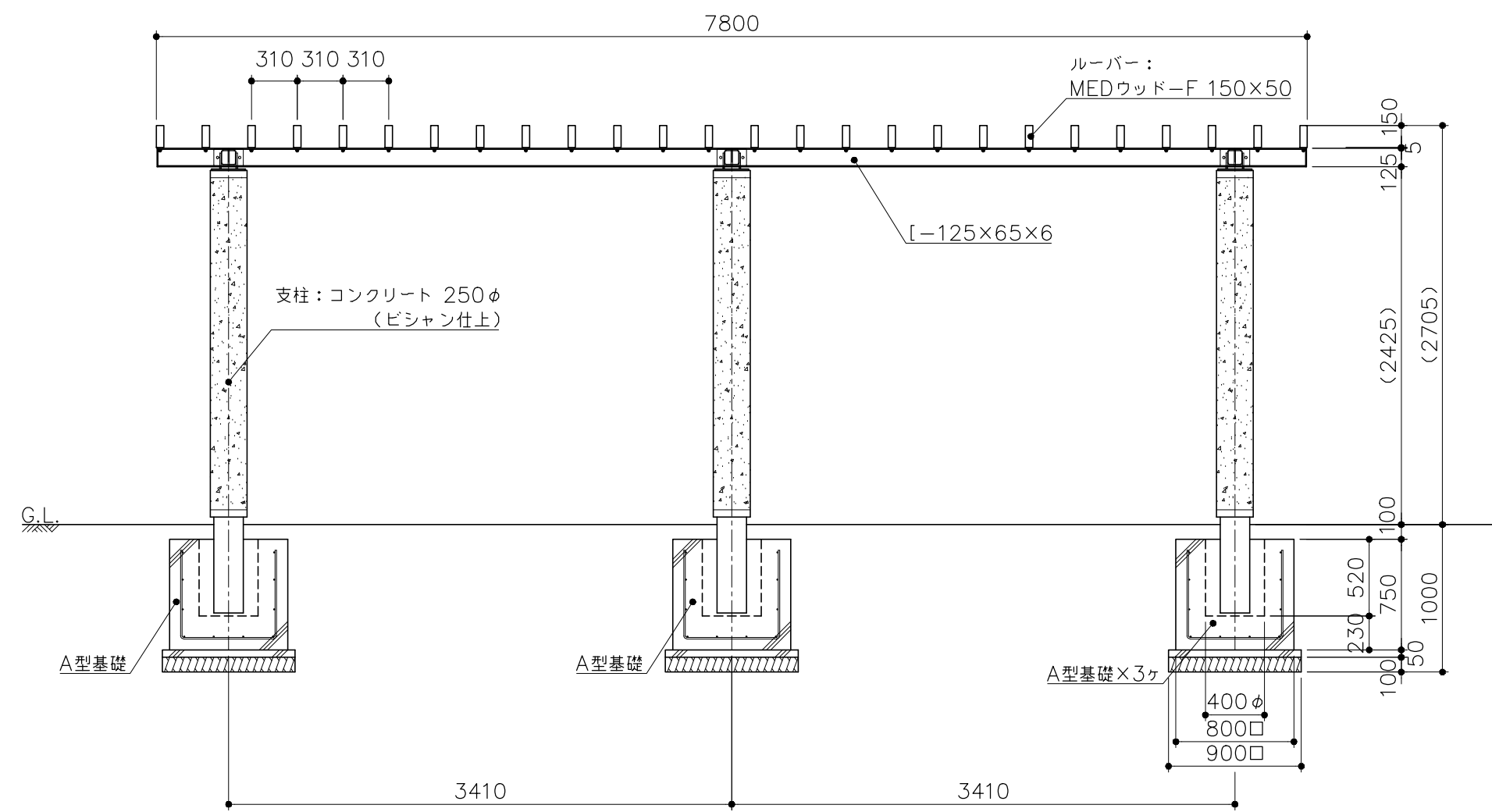
平面図
S= 1 : 40

平面図
S= 1 : 40



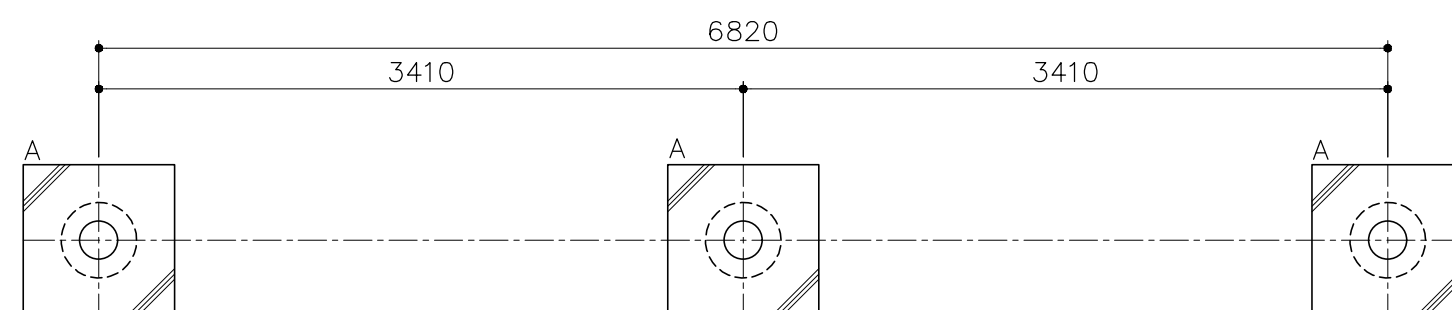
立面图
S= 1 : 40

立面图
S= 1 : 40



基礎平面図
S= 1:40

基礎平面図
S= 1:40



パーゴラ (PCコンクリート柱・MED)	
S=図示	(DMI)

パーゴラ (PCコンクリート柱・MED)	
S=図示	(DMI)

パーゴラ (PCコンクリート柱・MED)	
S=図示	(DMI)

パーゴラ (PCコンクリート柱・MED)	
S=図示	(DMI)

特記事項(3)  
塗装 下地: ジンクロメートメッキ  
下塗: 特殊エポキシ樹脂系プライマー塗装  
仕上: [合成樹脂高温焼付塗装]  
[合成樹脂常温乾燥塗装]

特記事項(3)  
塗装 下地:ジンクロメートメッキ  
下塗:特殊エポキシ樹脂系プライマー塗装  
仕上:[合成樹脂高温焼付塗装]  
[合成樹脂常温乾燥塗装]

特記事項(3)  
塗装 下地:ジンクロメートメッキ  
下塗:特殊エポキシ樹脂系プライマー塗装  
仕上:[合成樹脂高温焼付塗装]  
[合成樹脂常温乾燥塗装]

特記事項(3)  
塗装 下地:ジンクロメートメッキ  
下塗:特殊エポキシ樹脂系プライマー塗装  
仕上:[合成樹脂高温焼付塗装]  
[合成樹脂常温乾燥塗装]

特記事項(3)  
塗装 下地:ジンクロメートメッキ  
下塗:特殊エポキシ樹脂系プライマー塗装  
仕上:[合成樹脂高温焼付塗装]  
[合成樹脂常温乾燥塗装]

特記事項(3)  
塗装 下地:ジンクロメートメッキ  
下塗:特殊エポキシ樹脂系プライマー塗装  
仕上:[合成樹脂高温焼付塗装]  
[合成樹脂常温乾燥塗装]

特記事項(3)  
塗装 下地:ジンクロメートメッキ  
下塗:特殊エポキシ樹脂系プライマー塗装  
仕上:[合成樹脂高温焼付塗装]  
[合成樹脂常温乾燥塗装]

特記事項(3)  
塗装 下地:ジンクロメートメッキ  
下塗:特殊エポキシ樹脂系プライマー塗装  
仕上:[合成樹脂高温焼付塗装]  
[合成樹脂常温乾燥塗装]

側面図
S= 1 : 40

側面図
S= 1 : 40

