

PG31-SC117+マット付

# ビーン2

S=図示 (IAM)

## 特記事項 (3)

塗装 下地：ジクロロメートメッキ（スーパースチール部は除く）

下塗：特殊エポキシ樹脂系プライマー 1回塗

仕上：[合成樹脂高温焼付塗装]  
[合成樹脂常温乾燥塗装] 2回塗

ボルト・ナットは全てジクロロメートメッキとする。

スーパースチールは高耐食メッキ材とする。

階段踏板は、溶融亜鉛メッキ仕上（無塗装）とする。

樹脂製スライダー部分については、素材及び製作方法の特性上、

形状寸法が若干異なる場合があります。

製品は、ISO9001・ISO14001両規格認証取得企業で製造された製品とする。

製品は、SP表示認定企業で製造された製品とする。

製品は、（一社）日本公園施設業協会・団体賠償責任保険に加入した製品とする。

製品は、（一社）日本公園施設業協会が策定した

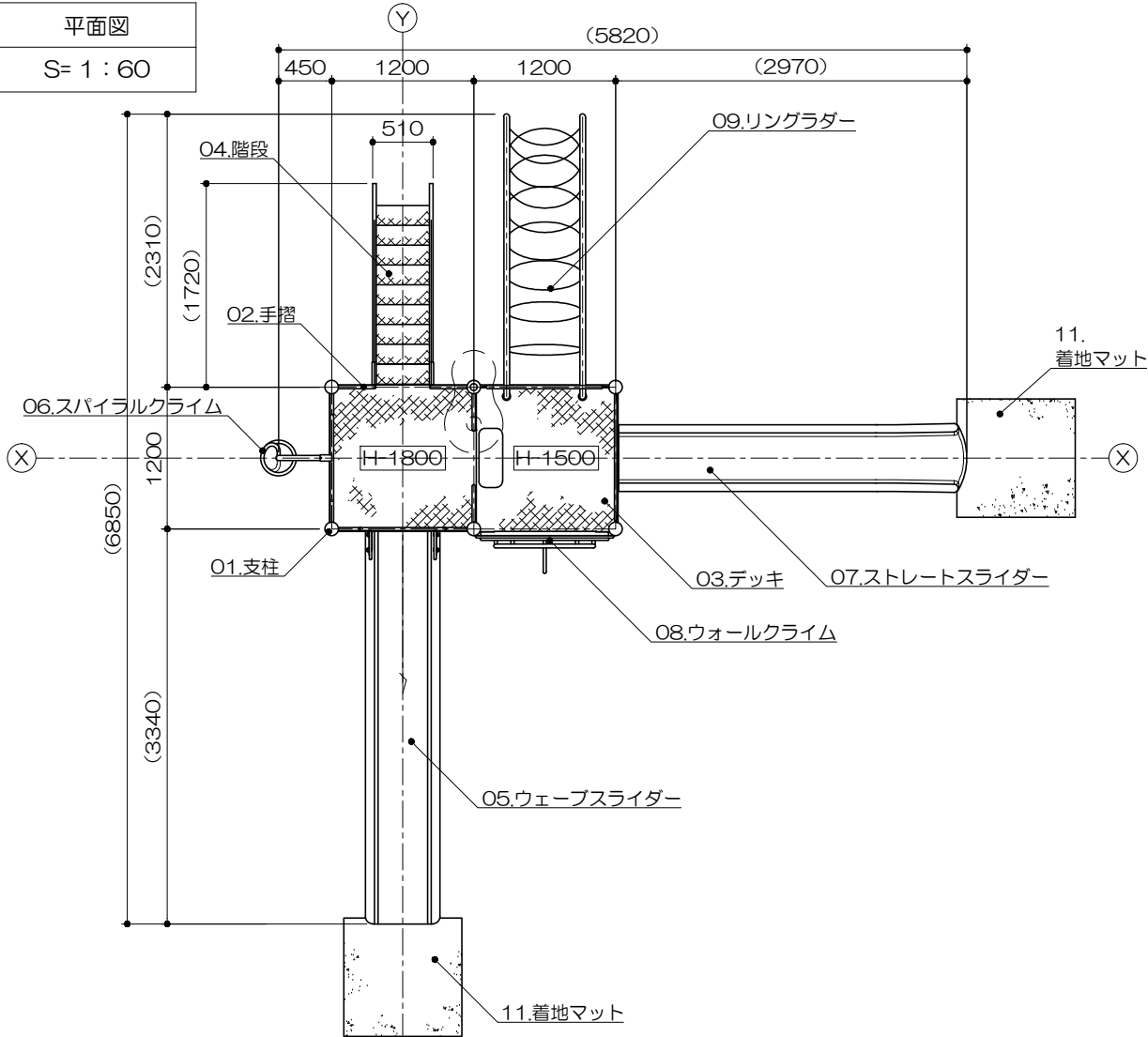
「遊具の安全に関する規準（JPFA-SP-S：2014）」に適合した製品とする。

製品の対象年齢は、3～6歳とする。

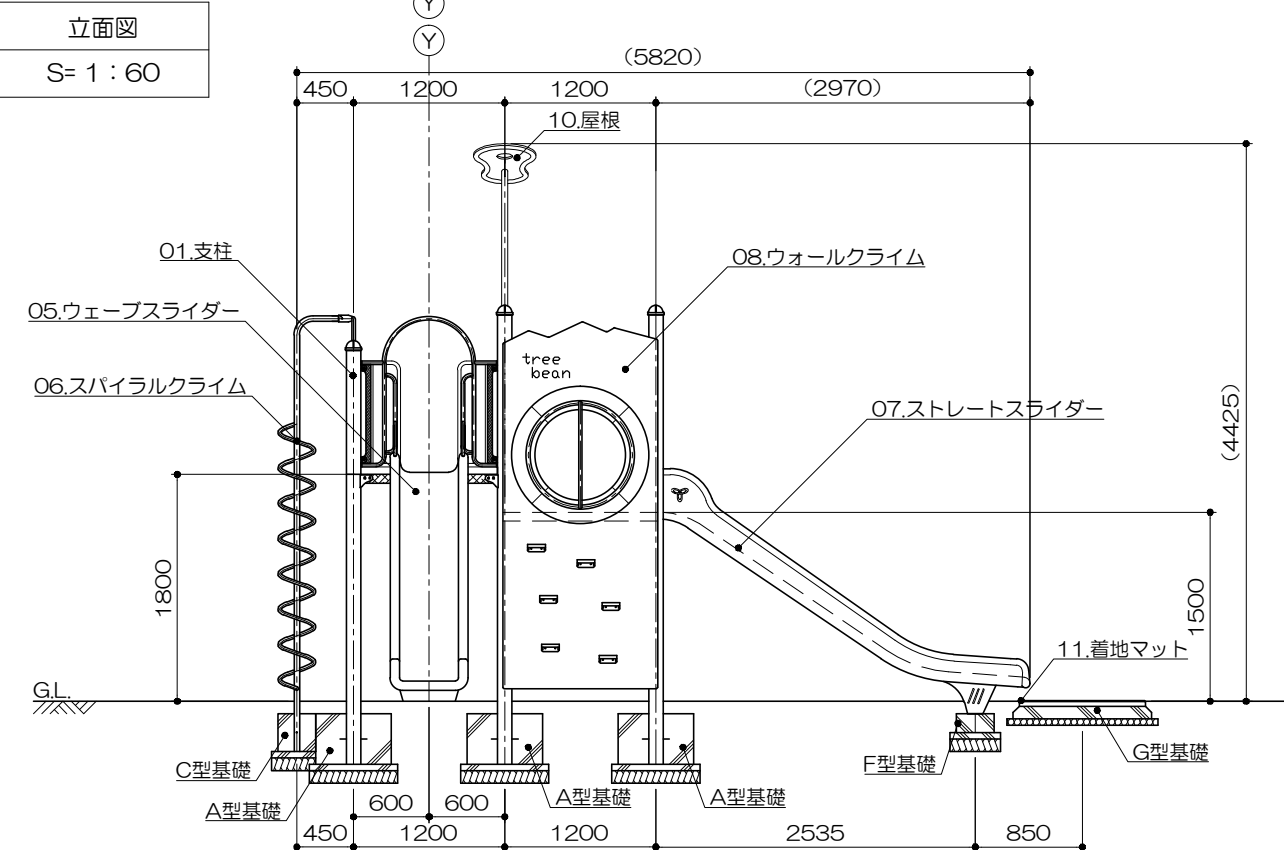
## アイテムリスト

No	アイテム名	主要部材	数量
01	支柱	114.3φx3.5t	- 基
02	手摺	手摺：27.2φx1.9t 手摺子：RB-13φ	- 基
03	デッキ	C・PL-3.2t	- 基
04	階段	手摺：27.2φx1.9t ささら：PL-3.2t曲げ加工品 （スーパースチール） 踏 板：C・PL-3.2t曲げ加工品 （溶融亜鉛メッキ仕上・無塗装）	1 基
05	ウェーブスライダー	低密度ポリエチレン樹脂回転成型品（G）赤	1 基
06	スパイラルクライム	42.7φx3.5t 27.2φx2.8t	1 基
07	ストレートスライダー	低密度ポリエチレン樹脂回転成型品 （TPo-A）黄	1 基
08	ウォールクライム	高密度ポリエチレン樹脂板（YL）t=19mm	1 基
09	リングラダー	48.6φx3.5t 27.2φx2.8t	1 基
10	屋根	高密度ポリエチレン樹脂板（YL）t=19mm	1 基
11	着地マット	弾性ゴム製 t=45mm（MOO4・GR）	2 枚

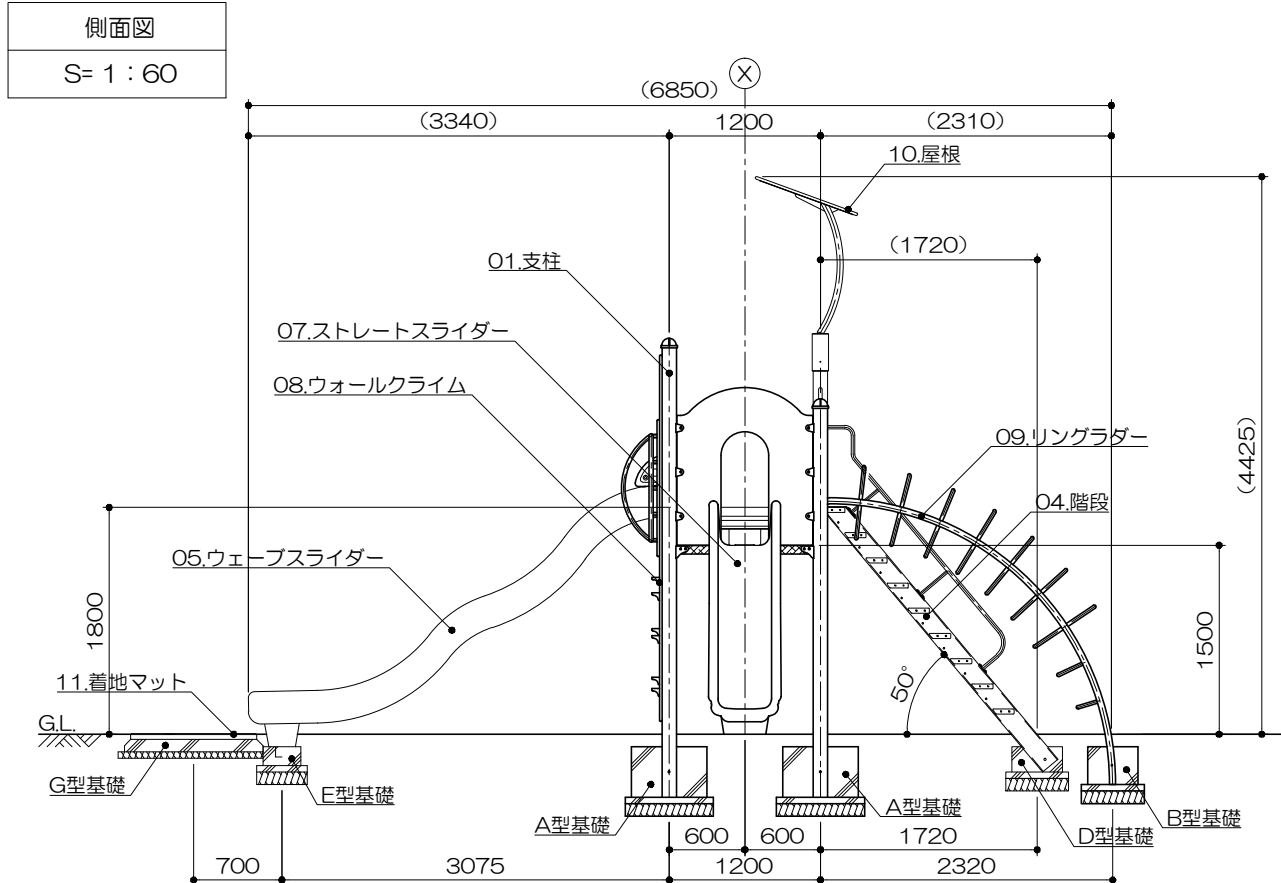
平面図  
S= 1 : 60



立面図  
S= 1 : 60



側面図  
S= 1 : 60



PG31-SC117+マット付

# ビーン2

S=図示 (IAM)

## 特記事項 (3)

塗装 下地：ジंकロメートメッキ（スーパースチール部は除く）

下塗：特殊エポキシ樹脂系プライマー 1回塗

仕上：[合成樹脂高温焼付塗装] 2回塗  
[合成樹脂常温乾燥塗装]

ボルト・ナットは全てジंकロメートメッキとする。

スーパースチールは高耐食メッキ材とする。

階段踏板は、溶融亜鉛メッキ仕上（無塗装）とする。

樹脂製スライダ部分については、素材及び製作方法の特性上、形状寸法が若干異なる場合があります。

製品は、ISO9001・ISO14001両規格認証取得企業で製造された製品とする。

製品は、SP表示認定企業で製造された製品とする。

製品は、（一社）日本公園施設業協会・団体賠償責任保険に加入した製品とする。

製品は、（一社）日本公園施設業協会が策定した

「遊具の安全に関する規準（JPFA-SP-S：2014）」に適合した製品とする。

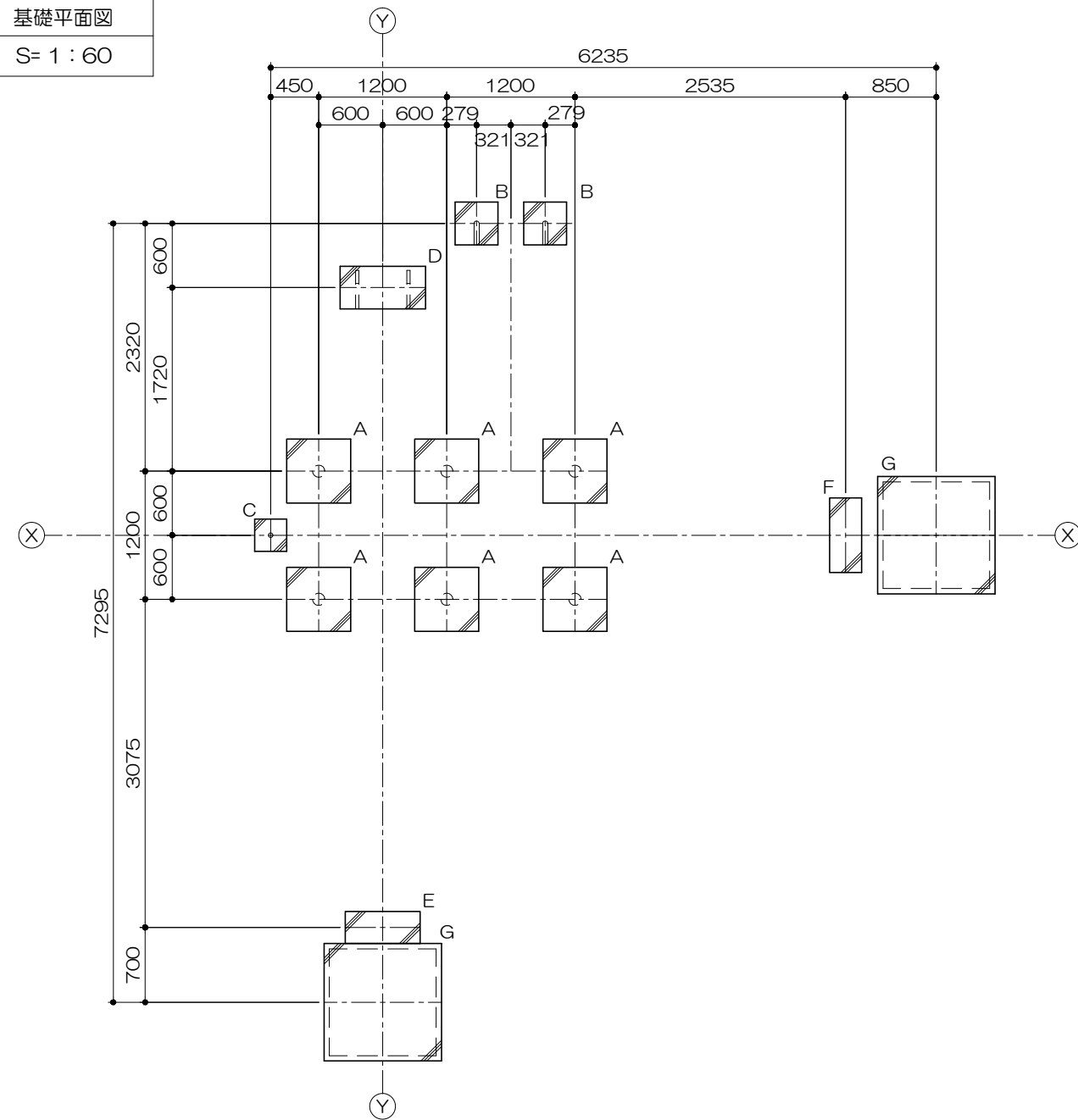
製品の対象年齢は、3～6歳とする。

## 安全領域範囲

S= 1 : 100

## 基礎平面図

S= 1 : 60



## 基礎リスト

S= 1 : 40

