

PG31-SC108+マット付

カラフルによきによき

S=図示 (UIM)

特記事項 (3)

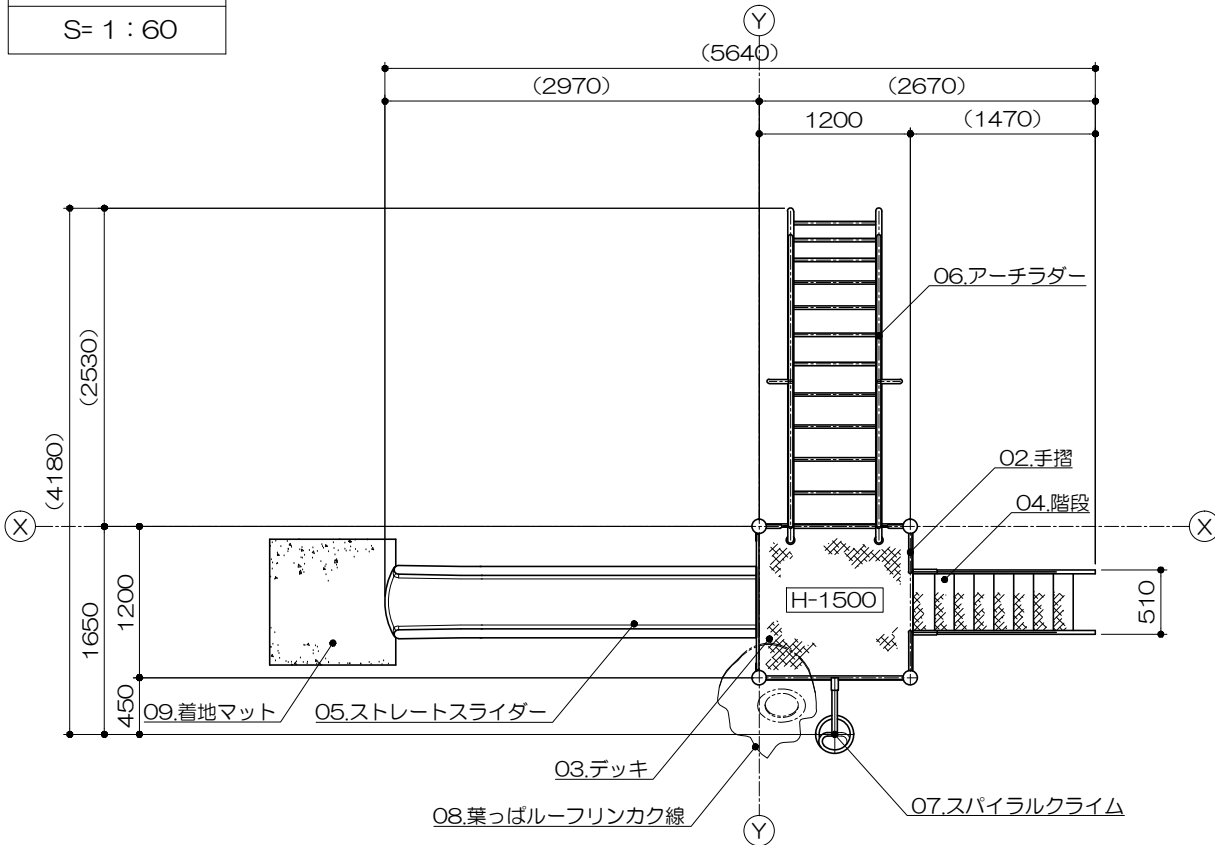
塗装 下地：ジクロロメートメッキ（スーパースチール部は除く）  
 下塗：特殊エポキシ樹脂系プライマー 1回塗  
 仕上：[合成樹脂高温焼付塗装] 2回塗  
 [合成樹脂常温乾燥塗装]

ボルト・ナットは全てジクロロメートメッキとする。  
 スーパースチールは高耐食メッキ材とする。  
 階段踏板は、溶融亜鉛メッキ仕上（無塗装）とする。  
 樹脂製スライダー部分については、素材及び製作方法の特性上、  
 形状寸法が若干異なる場合があります。  
 製品は、ISO9001・ISO14001両規格認証取得企業で製造された製品とする。  
 製品は、SP表示認定企業で製造された製品とする。  
 製品は、（一社）日本公園施設業協会・団体賠償責任保険に加入した製品とする。  
 製品は、（一社）日本公園施設業協会が策定した  
 「遊具の安全に関する規準（JPFA-SP-S：2014）」に適合した製品とする。  
 製品の対象年齢は、3～6歳とする。

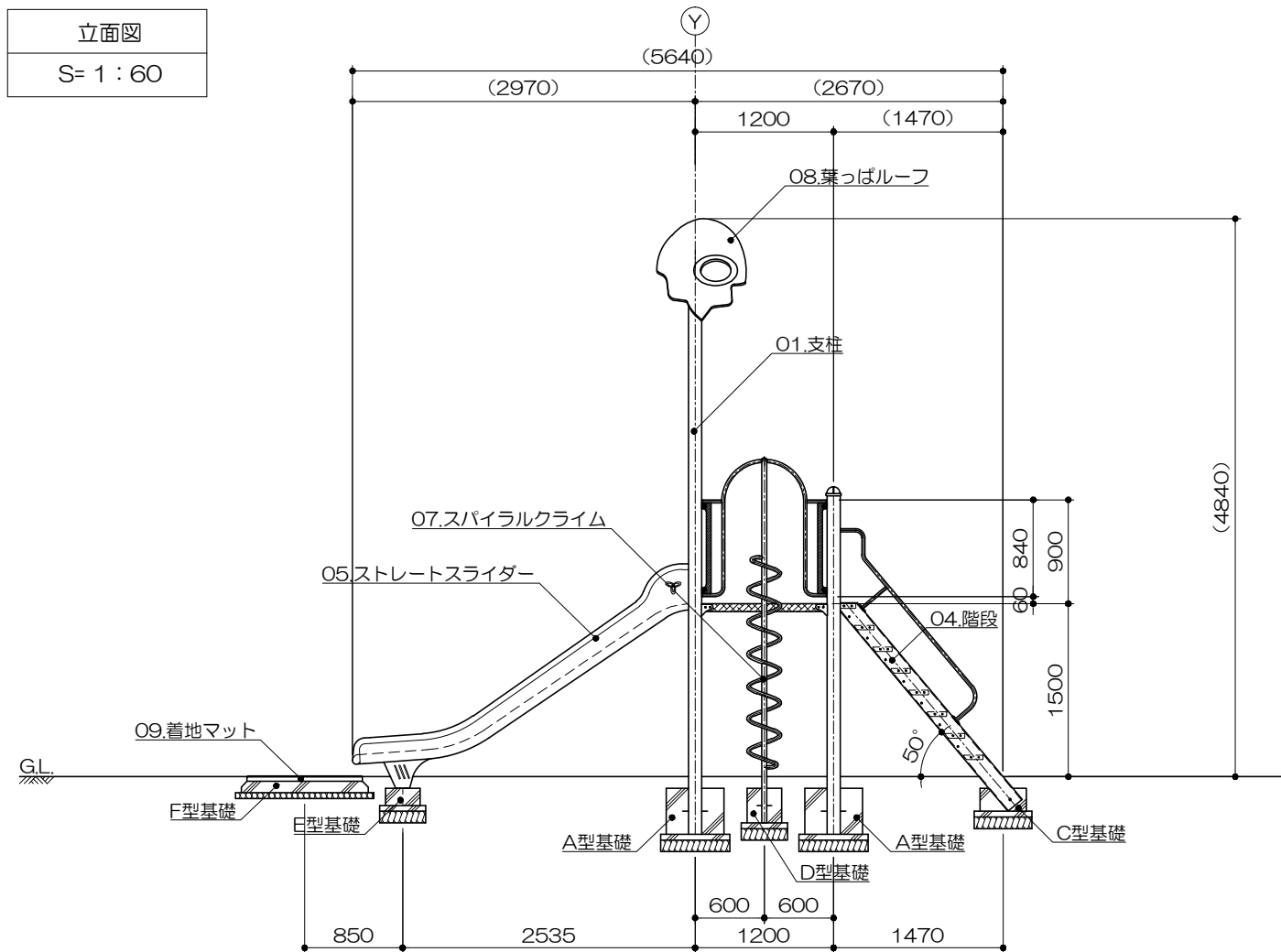
アイテムリスト

No	アイテム名	主要部材	数量
01	支柱	114.3φx3.5t	1
02	手摺	手摺：27.2φx1.9t 手摺子：RB-13φ	1
03	デッキ	C・PL-3.2t	1
04	階段	手摺：27.2φx1.9t ささら：PL-3.2t曲げ加工品 （スーパースチール） 踏 板：C・PL-3.2t曲げ加工品 （溶融亜鉛メッキ仕上・無塗装）	1 基
05	ストレートスライダー	低密度ポリエチレン樹脂回転成型品 （TPo-A）黄	1 基
06	アーチラダー	手摺：34.0φx2.3t 側板：PL-3.2 t フレーム：48.6φx3.5t バー：27.2φx2.8t 模様：カッティングシート	1 基
07	スパイラルクライム	42.7φx3.5t 27.2φx2.8t	1 基
08	葉っぱルーフ	高密度ポリエチレン樹脂板 （GR）t=19mm	1 基
09	着地マット	（MO04・GR）： 弾性ゴム製 t=45mm	1 枚

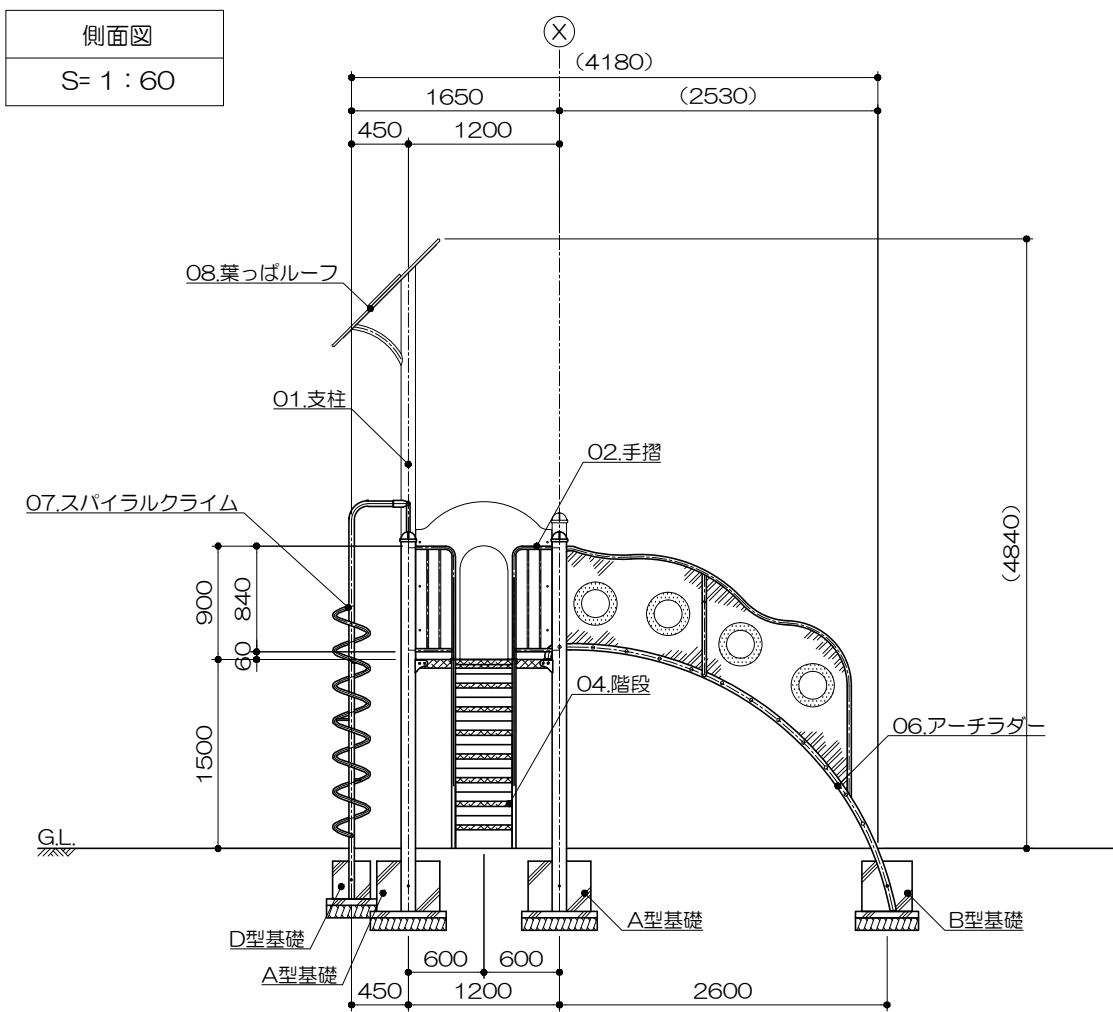
平面図  
S= 1 : 60



立面図  
S= 1 : 60

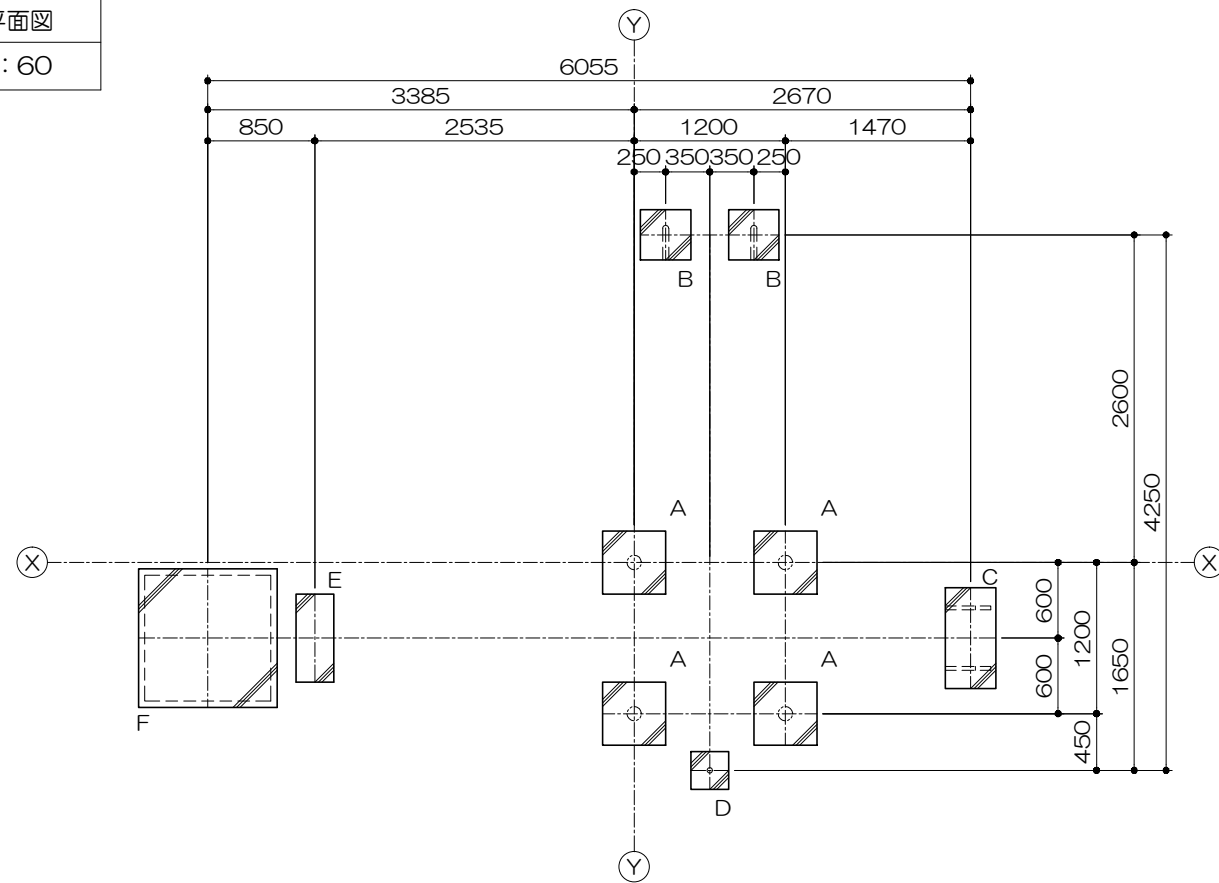


側面図  
S= 1 : 60



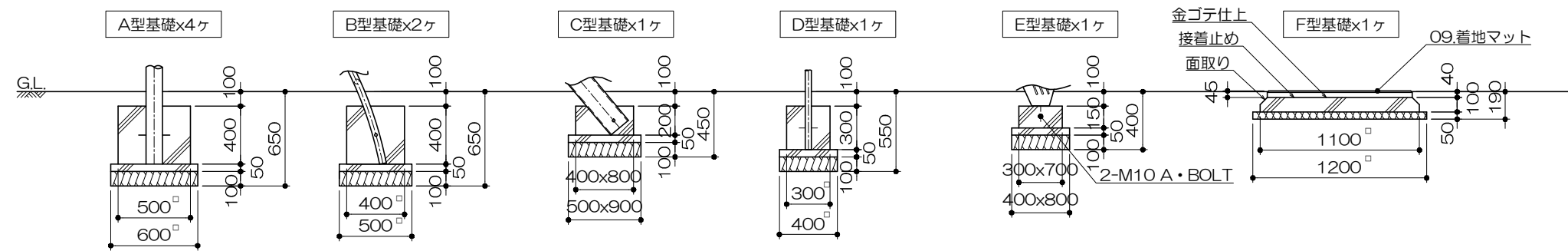
基礎平面図

S= 1 : 60



基礎リスト

S= 1 : 40



PG31-SC108+マット付

カラフルによきによき

S=図示 (UIM)

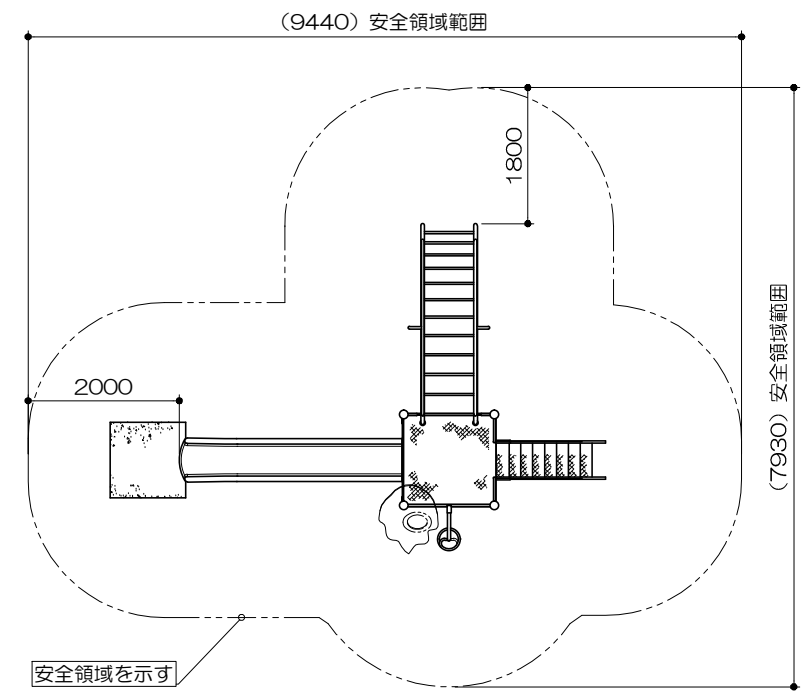
特記事項 (3)

塗装 下地：ジンクロメートメッキ（スーパースチール部は除く）  
 下塗：特殊エポキシ樹脂系プライマー 1回塗  
 仕上：[合成樹脂高温焼付塗装] 2回塗  
           [合成樹脂常温乾燥塗装]

ボルト・ナットは全てジンクロメートメッキとする。  
 スーパースチールは高耐食メッキ材とする。  
 階段踏板は、溶融亜鉛メッキ仕上（無塗装）とする。  
 樹脂製スライダー部分については、素材及び製作方法の特性上、  
 形状寸法が若干異なる場合があります。  
 製品は、ISO9001・ISO14001両規格認証取得企業で製造された製品とする。  
 製品は、SP表示認定企業で製造された製品とする。  
 製品は、（一社）日本公園施設業協会・団体賠償責任保険に加入した製品とする。  
 製品は、（一社）日本公園施設業協会が策定した  
 「遊具の安全に関する規準（JPFA-SP-S：2014）」に適合した製品とする。  
 製品の対象年齢は、3～6歳とする。

安全領域範囲

S= 1 : 100



安全領域を示す