



ミニアドベンチャー

S=図示 (BD)

特記事項(1)

塗装 下地：ジंकロメートメッキ（スーパースチール部は除く）

下塗：特殊エポキシ樹脂系プライマー塗装

仕上：合成樹脂高温焼付塗装

ボルト・ナットは全てジंकロメートメッキとする。

スーパースチールは高耐食メッキ材とする。

製品は、ISO9001・ISO14001両規格認証取得企業で製造された製品とする。

製品は、SP表示認定企業で製造された製品とする。

製品は、（一社）日本公園施設業協会・団体賠償責任保険に加入した製品とする。

製品は、（一社）日本公園施設業協会が策定した

「遊具の安全に関する規準（JPFA-SP-S：2024）」に適合した製品とする。

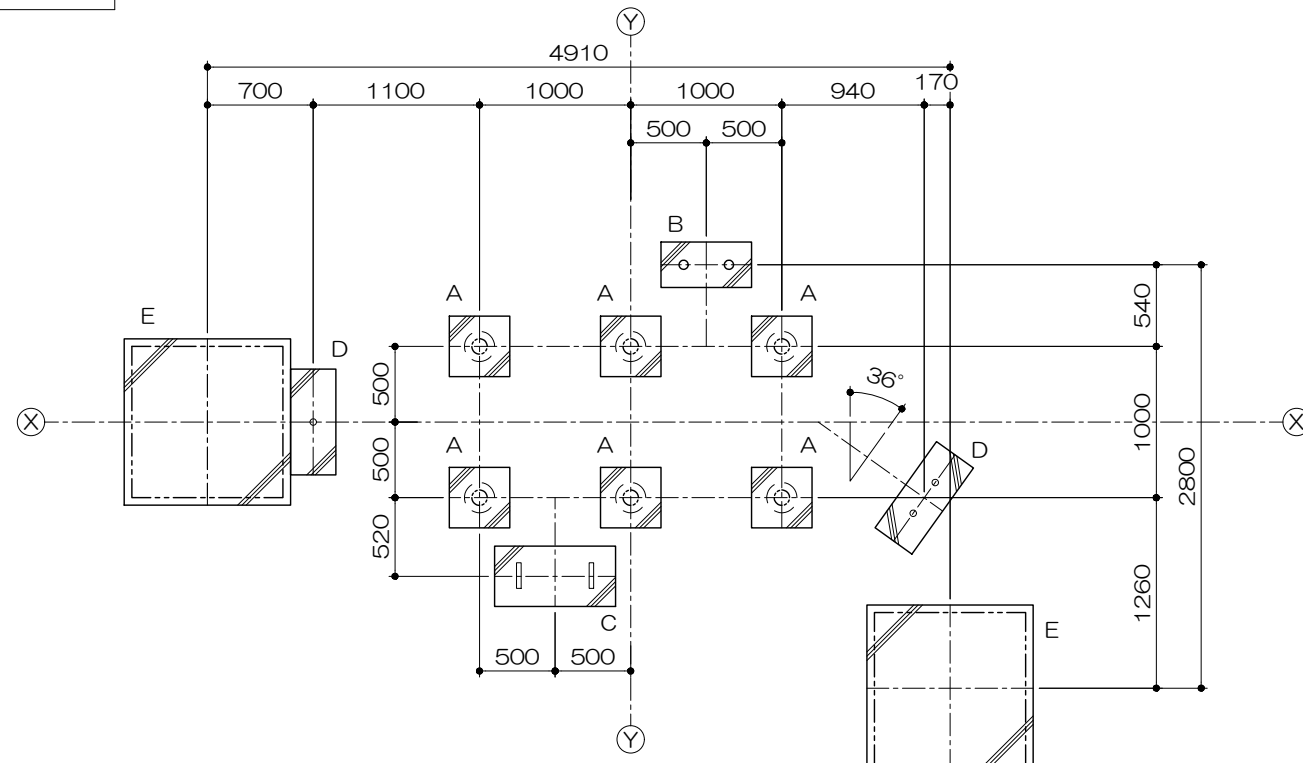
製品の対象年齢は、3～6歳とする。

安全領域範囲

S= 1 : 150

基礎平面図

S= 1 : 50



基礎リスト

S= 1 : 40

