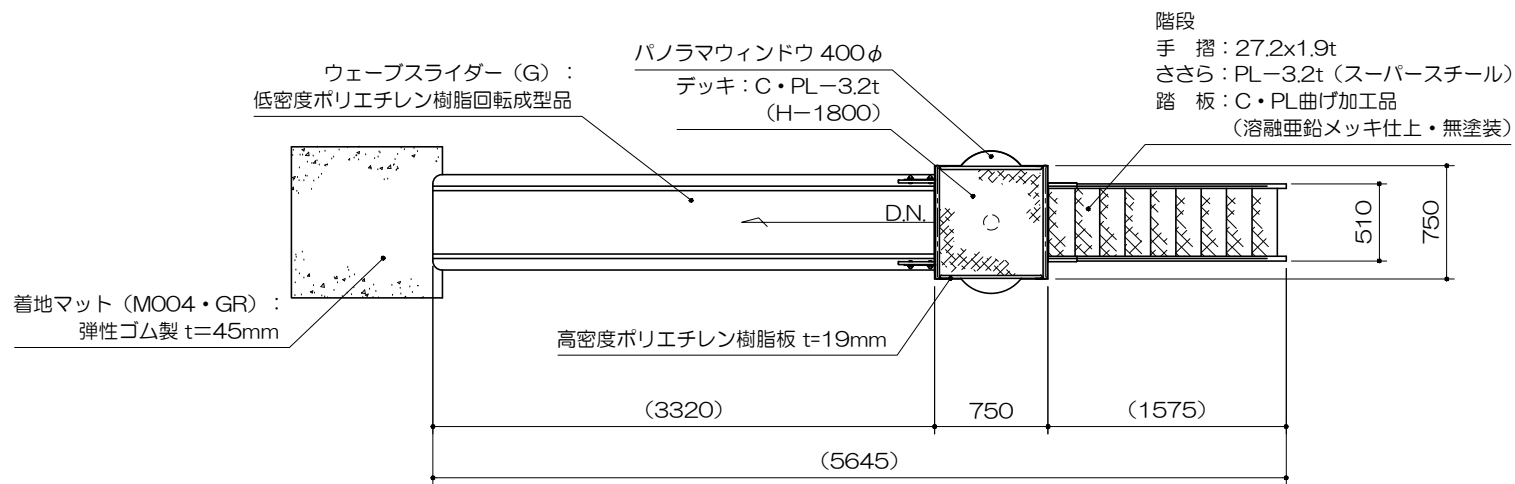
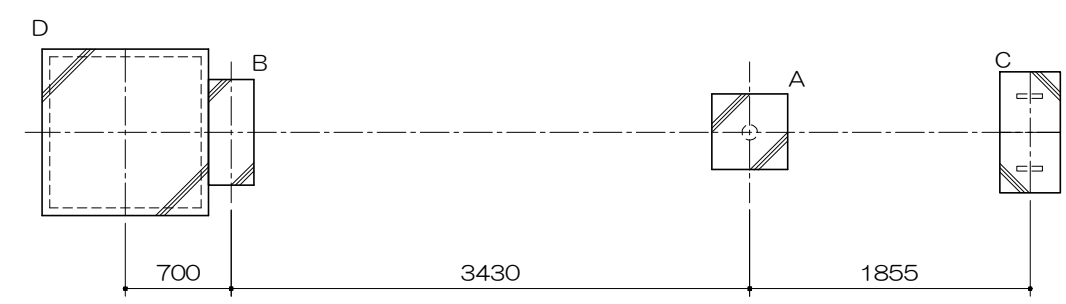


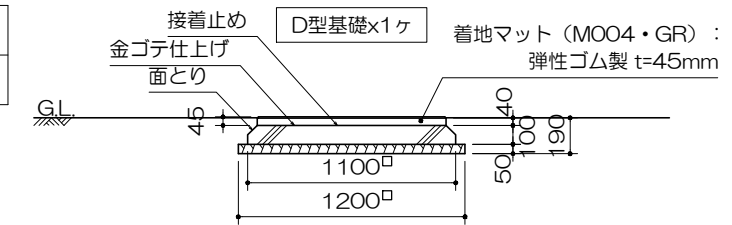
平面図
S= 1 : 50



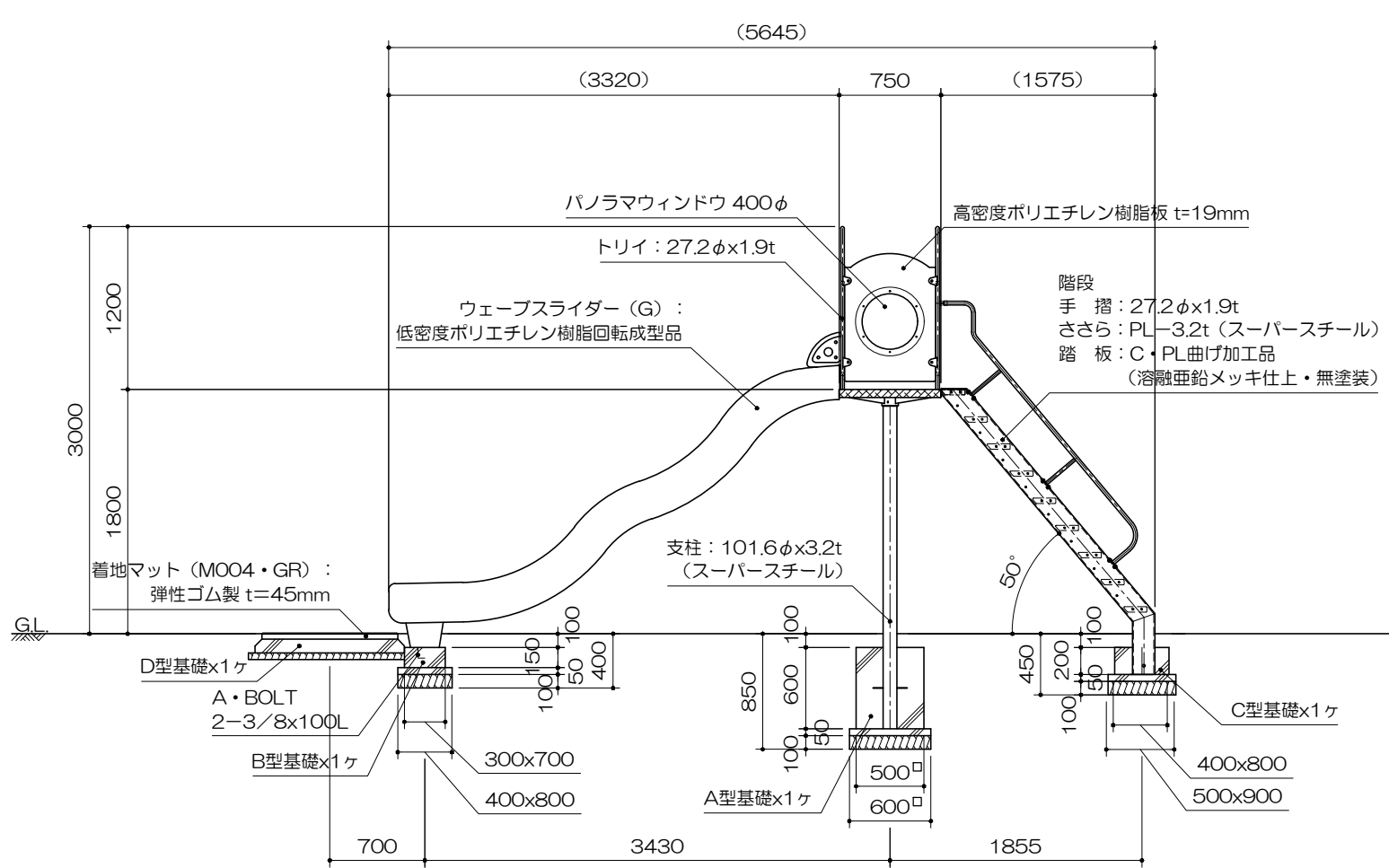
基礎平面図
S= 1 : 50



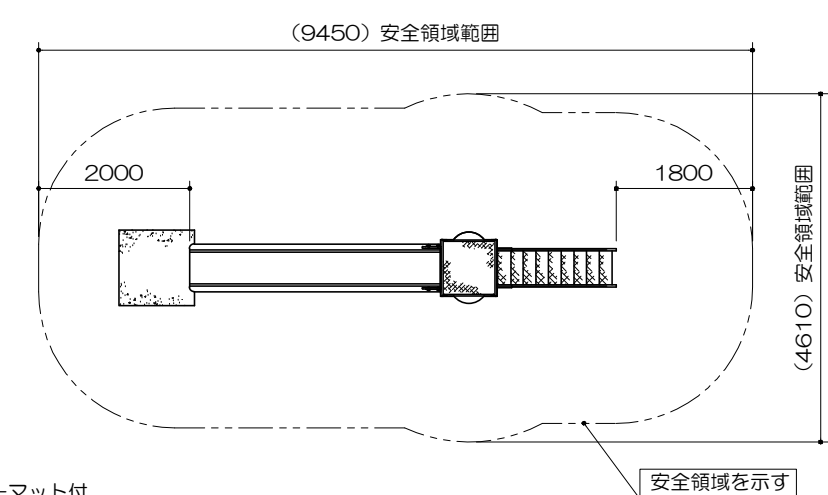
D型基礎詳細図
S= 1 : 40



立面図
S= 1 : 50



安全領域範囲
S= 1 : 100



PG33-SU026+マット付
オープンウェーブスライダー (H-1800)
 S=図示 (ZEK)

特記事項 (1)
 塗装 下地 : ジンクロメートメッキ (スーパースチール部を除く)
 下塗 : 特殊エポキシ樹脂系プライマー塗装
 仕上 : 合成樹脂高温焼付塗装
 スーパースチールは高耐食メッキ材とする。
 ボルト・ナットは全てジンクロメートメッキとする。
 樹脂製スライダー部分については、素材及び製作方法の特性上、形状寸法が若干異なる場合があります。
 製品は、ISO9001・ISO14001両規格認証取得企業で製造された製品とする。
 製品は、SP表示認定企業で製造された製品とする。
 製品は、(一社)日本公園施設業協会・団体賠償責任保険に加入した製品とする。
 製品は、(一社)日本公園施設業協会が策定した「遊具の安全に関する規準 (JPFA-SP-S : 2024)」に適合した製品とする。
 製品の対象年齢は、3~6歳とする。