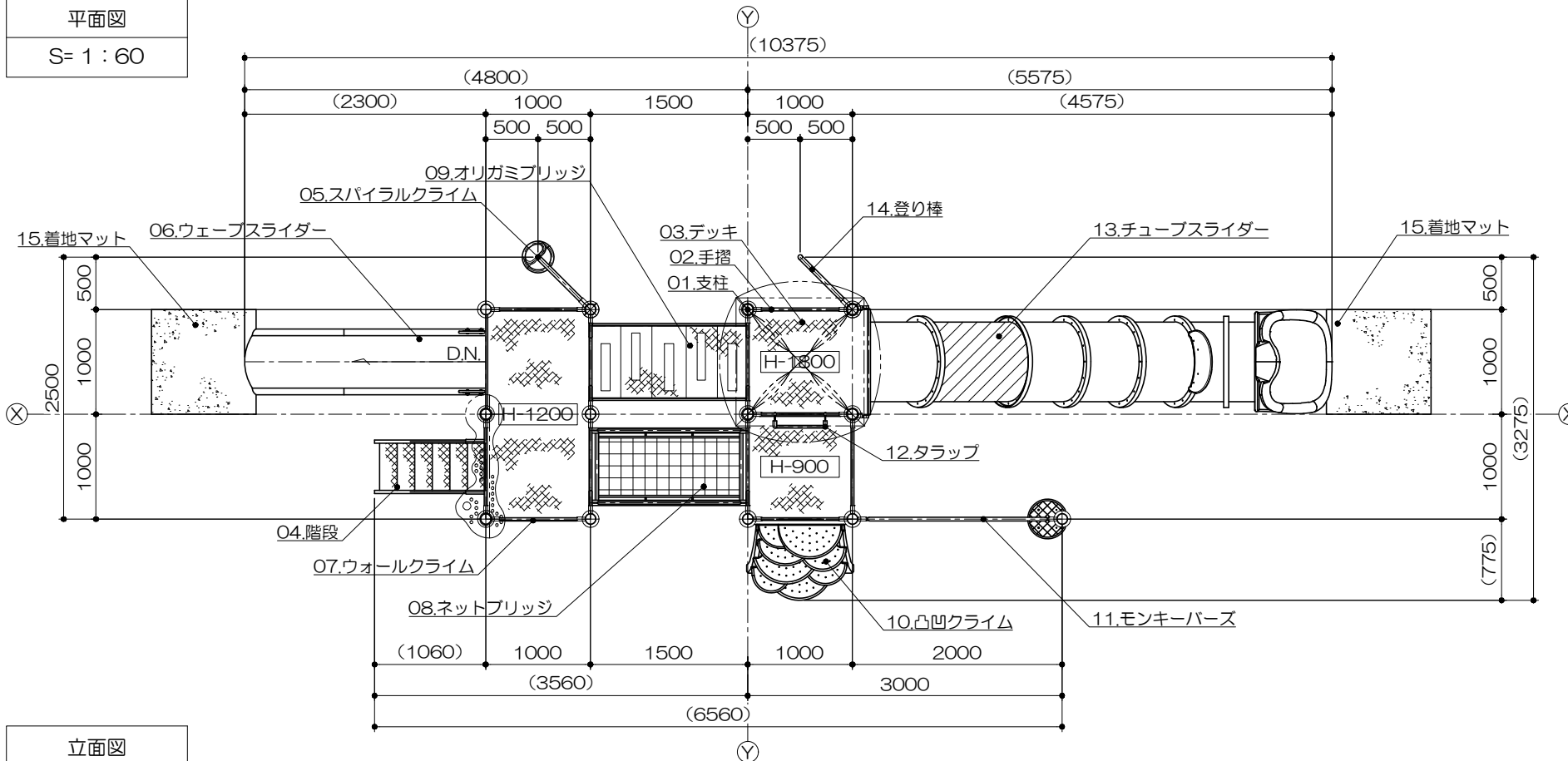
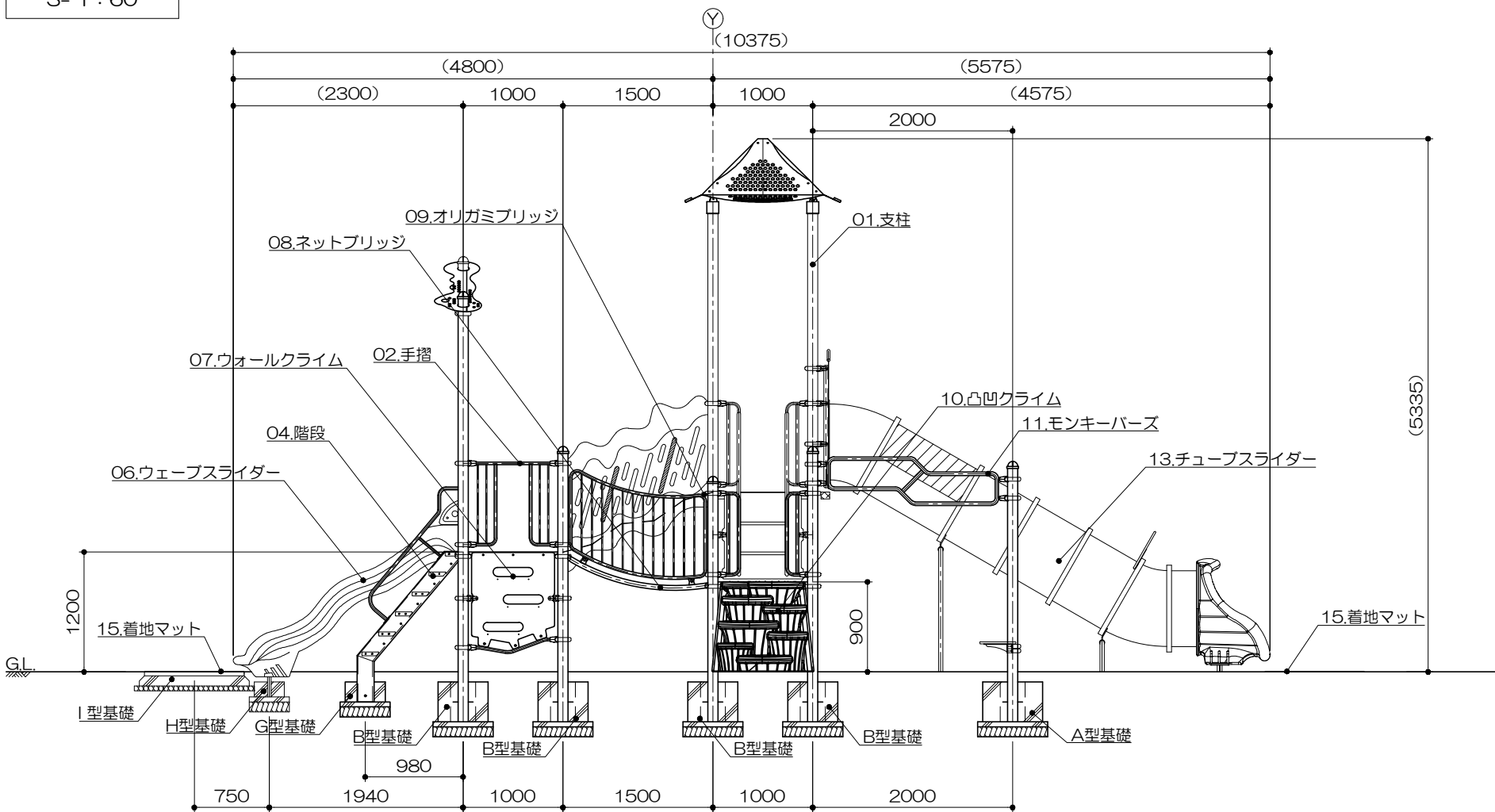


平面図  
S=1:60



立面図  
S=1:60



アース  
S=図示 (D)

特記事項 (2)

塗装 下地: ジンクロメートメッキ (スーパースチール部を除く)  
下塗: 特殊エポキシ樹脂系プライマー塗装  
仕上: 合成樹脂高温焼付塗装

ボルト・ナットは全てジンクロメートメッキとする。

スーパースチールは高耐食メッキ材とする。

滑り止めは、米ヒバ材半丸太 (無処理) とし、洗水性T-WPステイン塗装仕上とする。

樹脂製ライダー部分については、素材及び製作方法の特性上、

形状寸法が若干異なる場合があります。

チューブライダー部には登られないようストップパネルを取り付ける事とする。

製品は、ISO9001・ISO14001両規格認証取得企業で製造された製品とする。

製品は、SP表示認定企業で製造された製品とする。

製品は、(一社)日本公園施設業協会・団体賠償責任保険に加入した製品とする。

製品は、(一社)日本公園施設業協会が策定した

「遊具の安全に関する規準 (JPFA-SP-S: 2024)」に適合した製品とする。

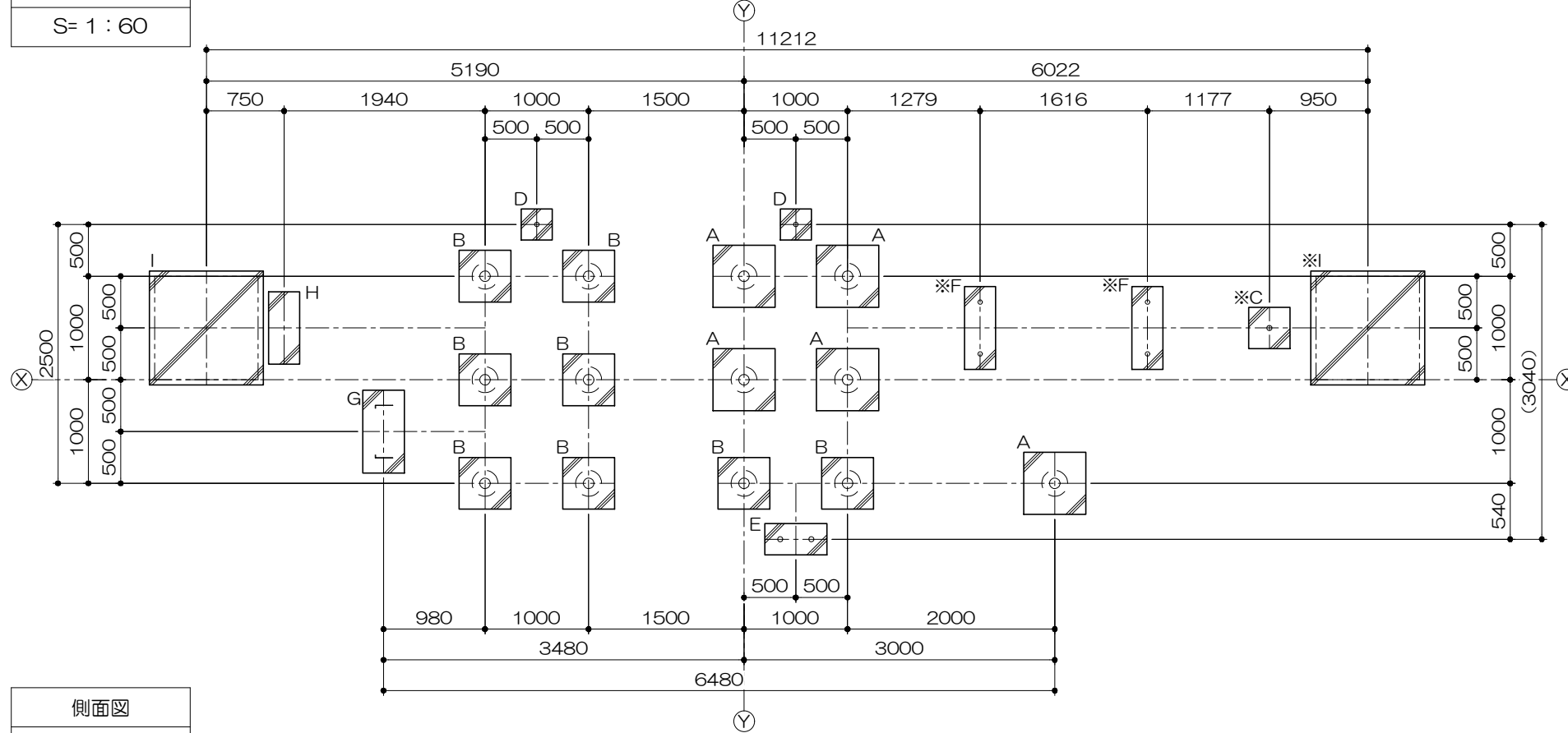
製品の対象年齢は、6~12歳とする。

アイテムリスト			
No	アイテム名	主要部材	数量
01	支柱	101.6φ	- 基
02	手摺	27.2φ	- 基
03	デッキ	縞鋼板	- 基
04	階段	手摺: 27.2φ ささら: PL-3.2t曲げ加工品 (スーパースチール) 踏板: 縞鋼板 曲げ加工品 (溶融亜鉛メッキ仕上・無塗装)	1 基
05	スパイラルクライム	27.2φ	1 基
06	ウェーブライダー	低密度ポリエチレン樹脂回転成形品 (Po)	1 基
07	ウォールクライム	高密度ポリエチレン樹脂板 t=19mm	1 基
08	ネットブリッジ	テロンネット 16φ 115角目	1 基
09	オリガミブリッジ	縞鋼板 滑り止: 米ヒバ材半丸太 90φ	1 基
10	凸凹クライム	低密度ポリエチレン樹脂回転成形品 (Po)	1 基
11	モンキーバース	34.0φ	1 基
12	タラップ	27.2φ	1 基
13	チューブライダー	低密度ポリエチレン樹脂回転成形品 (Po)	1 基
14	登り棒	42.7φ	1 基
15	着地マット	弾性ゴム製 t=45mm (MOO4・GR)	2 枚

基礎平面図

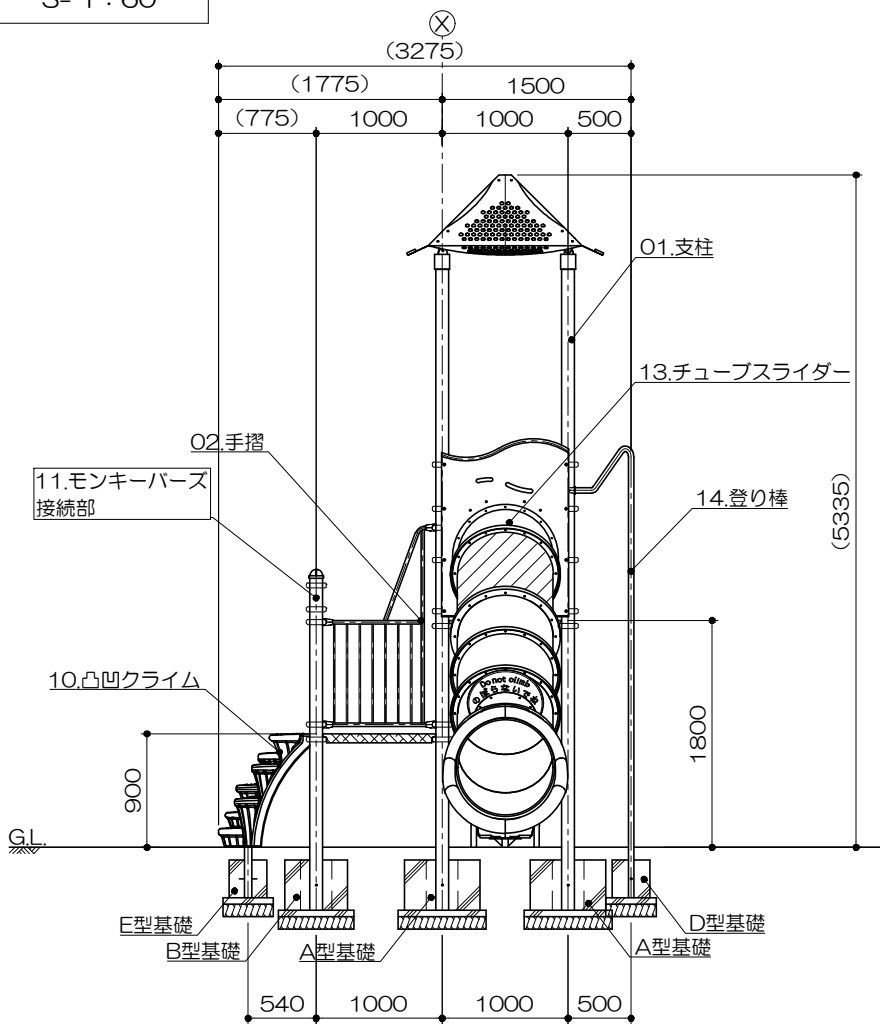
S= 1 : 60

※印の基礎は、据付時現物に合わせて決定するものとし、寸法は参考値とする。



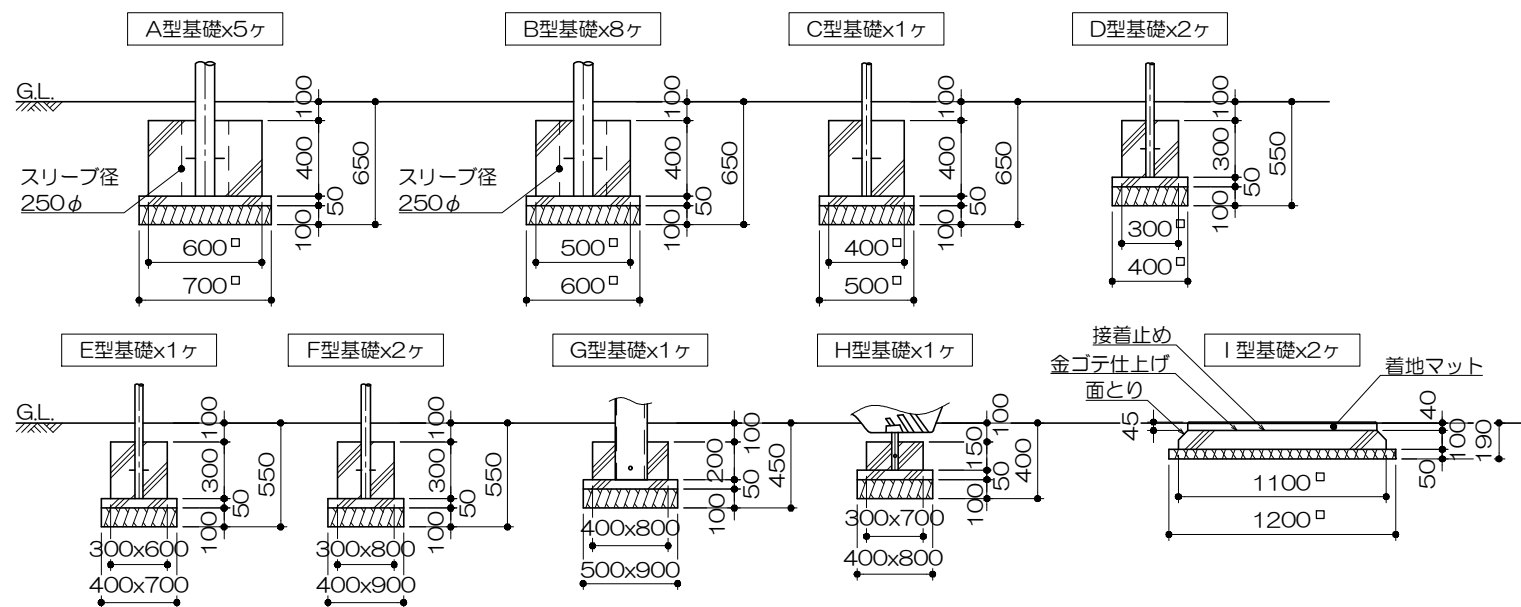
側面図

S= 1 : 60



基礎リスト

S= 1 : 40



PG33-SCPO43+マット付

アース

S=図示 (D)

特記事項 (2)

塗装 下地: ジンクロメートメッキ (スーパースチール部を除く)

下塗: 特殊エポキシ樹脂系プライマー塗装

仕上: 合成樹脂高温焼付塗装

ボルト・ナットは全てジンクロメートメッキとする。

スーパースチールは高耐食メッキ材とする。

滑り止めは、米ヒバ材半丸太 (無処理) とし、洗水性T-WPステイン塗装仕上とする。

樹脂製スライダー部分については、素材及び製作方法の特性上、

形状寸法が若干異なる場合があります。

チューブスライダー部には登られないようストップパネルを取り付ける事とする。

製品は、ISO9001・ISO14001両規格認証取得企業で製造された製品とする。

製品は、SP表示認定企業で製造された製品とする。

製品は、(一社) 日本公園施設業協会・団体賠償責任保険に加入した製品とする。

製品は、(一社) 日本公園施設業協会が策定した

「遊具の安全に関する規準 (JPFA-SP-S : 2024)」に適合した製品とする。

製品の対象年齢は、6~12歳とする。

安全領域範囲

S= 1 : 200

