

PG33-SC407+マット付

スカイコンビネーション

S=図示 (UE)

特記事項 (O)

塗装 下地：ジंकロメートメッキ（スーパースチール部を除く）
 下塗：特殊エポキシ樹脂系プライマー塗装
 仕上：合成樹脂高温焼付塗装

ボルト・ナットは全てジंकロメートメッキとする。
 スーパースチールは高耐食メッキ材とする。

樹脂製スライダー部分については、素材及び製作方法の特性上、
 形状寸法が若干異なる場合があります。

製品は、ISO9001・ISO14001両規格認証取得企業で製造された製品とする。

製品は、SP表示認定企業で製造された製品とする。

製品は、(一社)日本公園施設業協会・団体賠償責任保険に加入した製品とする。

製品は、(一社)日本公園施設業協会が策定した

「遊具の安全に関する規準 (JPFA-SP-S:2014)」に適合した製品とする。

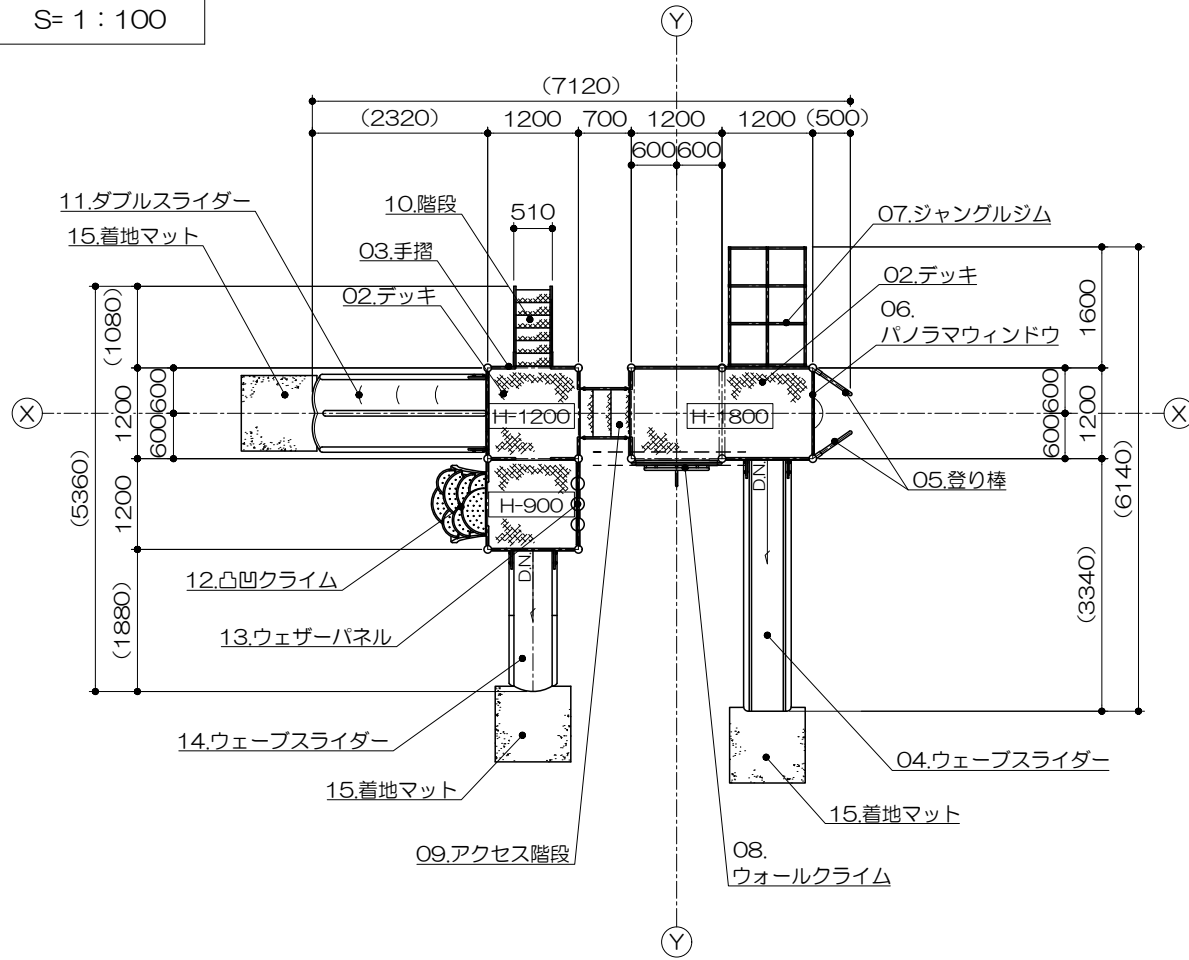
製品の対象年齢は、6~12歳とする。

アイテムリスト

| No | アイテム名 | 主要部材 | 数量 |
|----|--------------------|---|-----|
| 01 | 飛行船パネル | T1プリント貼り (両面) | 1 基 |
| 02 | デッキ | 縞鋼板 | - 基 |
| 03 | 手摺 | 手摺: 27.2φ | - 基 |
| 04 | ウェーブスライダー (H-1800) | 低密度ポリエチレン樹脂回転成型品 (G) | 1 基 |
| 05 | 登り棒 | 42.7φ | 2 基 |
| 06 | パノラマウィンドウ | 高密度ポリエチレン樹脂板 t=19mm | 1 基 |
| 07 | ジャングルジム | 縦: □-30x30 横: 27.2φ | 1 基 |
| 08 | ウォールクライム | 高密度ポリエチレン樹脂板 t=19mm | 1 基 |
| 09 | アクセス階段 | 手摺: 27.2φ 踏 板: 縞鋼板曲げ加工品 | 1 基 |
| 10 | 階段 | 手摺: 27.2φ ささら: 鋼板曲げ加工品 (スーパースチール) 踏 板: 縞鋼板曲げ加工品 (溶融亜鉛メッキ仕上・無塗装) | 1 基 |
| 11 | ダブルスライダー | 低密度ポリエチレン樹脂回転成型品 (Po) | 1 基 |
| 12 | 凸凹クライム | 低密度ポリエチレン樹脂回転成型品 (Po) | 1 基 |
| 13 | ウェザーパネル | 高密度ポリエチレン樹脂板 t=19mm | 1 基 |
| 14 | ウェーブスライダー (H-900) | 低密度ポリエチレン樹脂回転成型品 (Po) | 1 基 |
| 15 | 着地マット | 弾性ゴム製 t=45mm (MO04・GR) | 3 枚 |

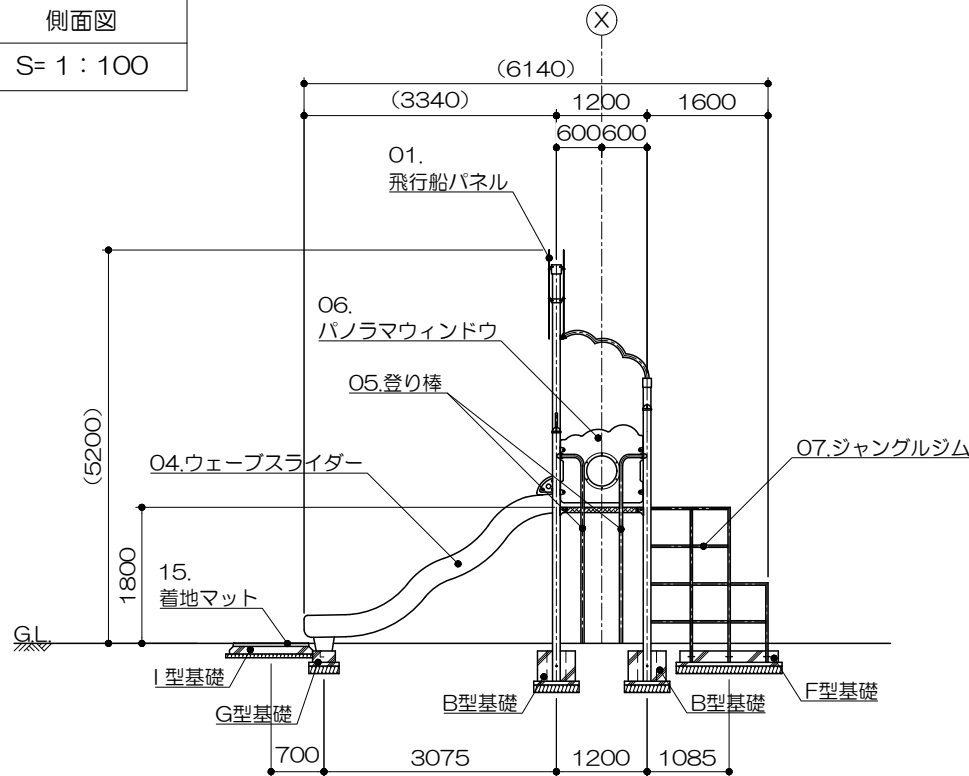
平面図

S=1:100



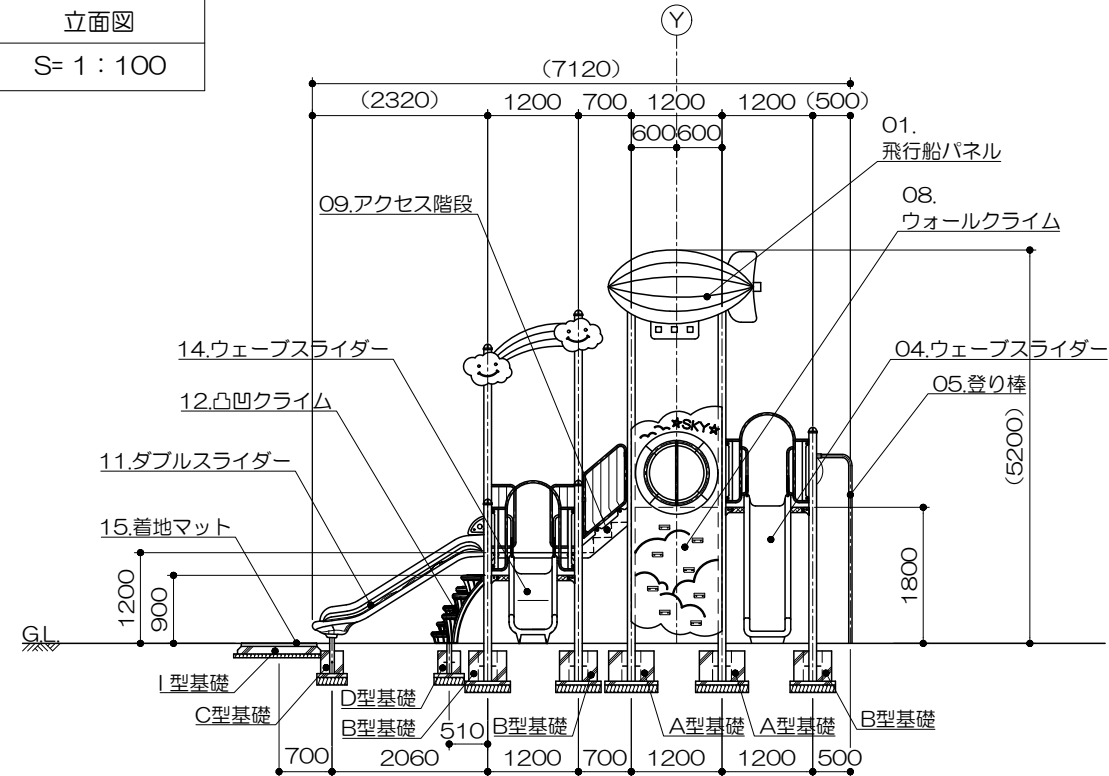
側面図

S=1:100



立面図

S=1:100



スカイコンビネーション

S=図示 (UE)

特記事項 (O)

塗装 下地：ジクロロメートメッキ（スーパースチール部を除く）
 下塗：特殊エポキシ樹脂系プライマー塗装
 仕上：合成樹脂高温焼付塗装

ボルト・ナットは全てジクロロメートメッキとする。

スーパースチールは高耐食メッキ材とする。

樹脂製スライダ部分については、素材及び製作方法の特性上、
 形状寸法が若干異なる場合があります。

製品は、ISO9001・ISO14001両規格認証取得企業で製造された製品とする。

製品は、SP表示認定企業で製造された製品とする。

製品は、（一社）日本公園施設業協会・団体賠償責任保険に加入した製品とする。

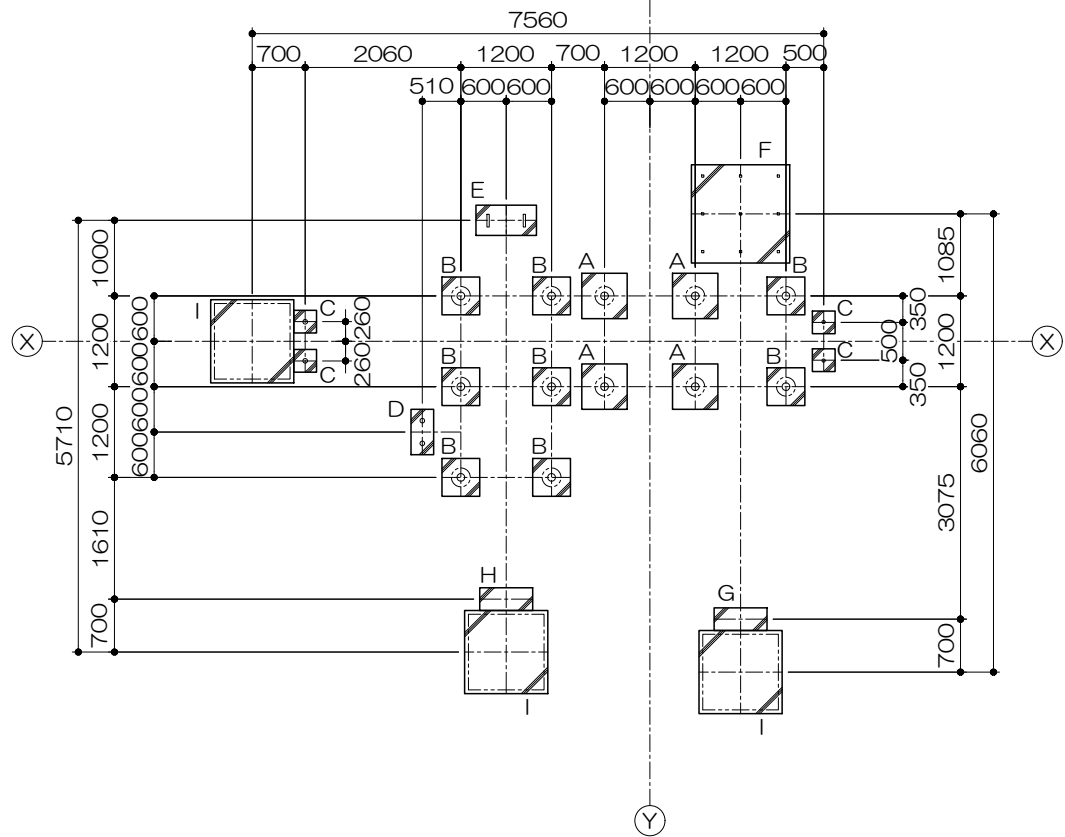
製品は、（一社）日本公園施設業協会が策定した

「遊具の安全に関する規準（JPFA-SP-S：2014）」に適合した製品とする。

製品の対象年齢は、6～12歳とする。

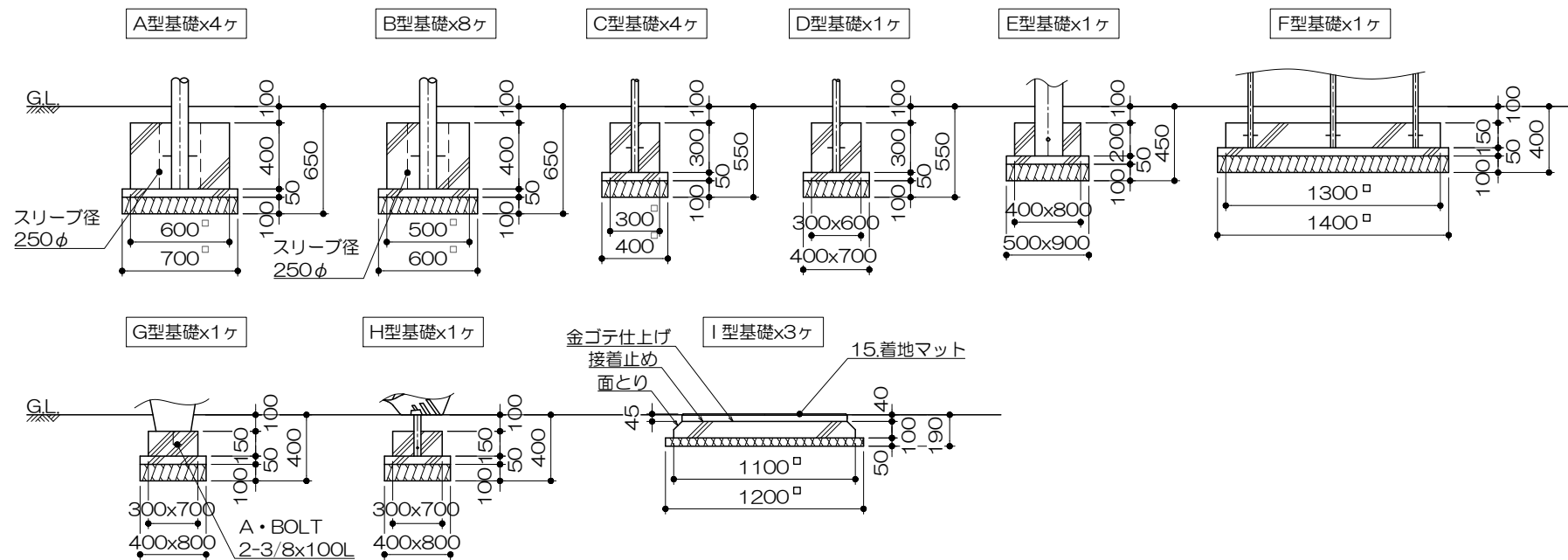
基礎平面図

S= 1 : 100



基礎リスト

S= 1 : 40



安全領域範囲

S= 1 : 200

