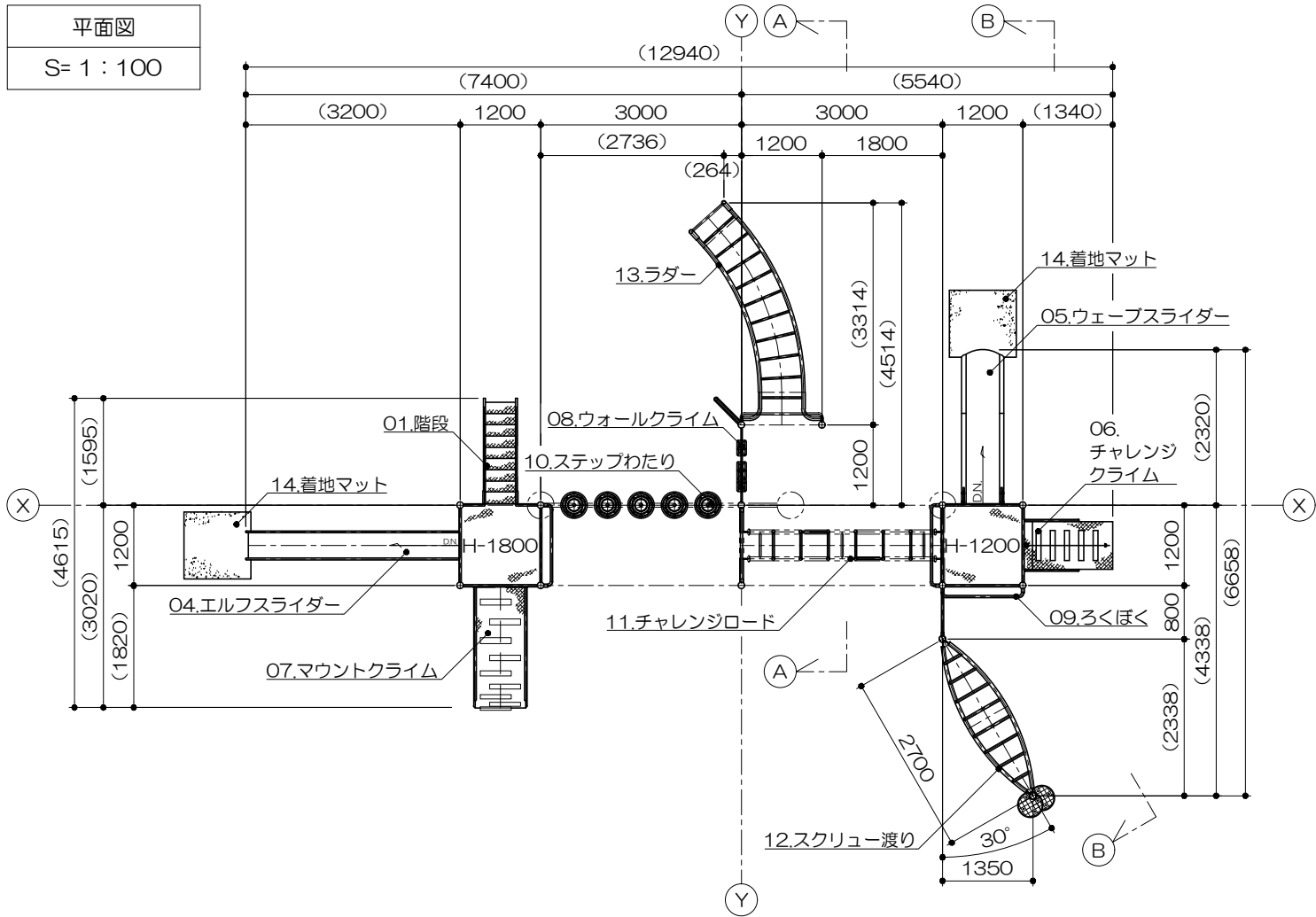


平面図
S= 1 : 100

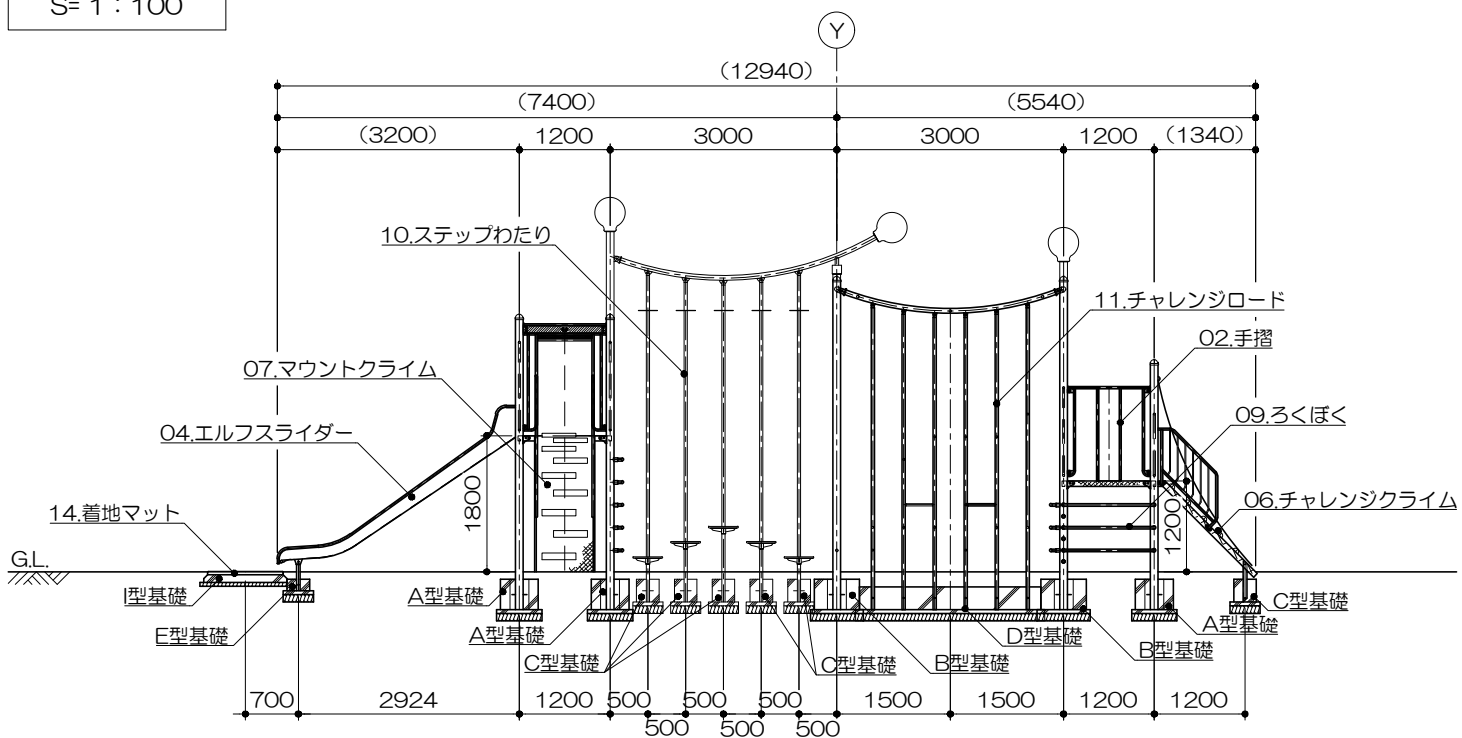


PG33-SC406+マット付
パワーリフト
S=図示 (A)

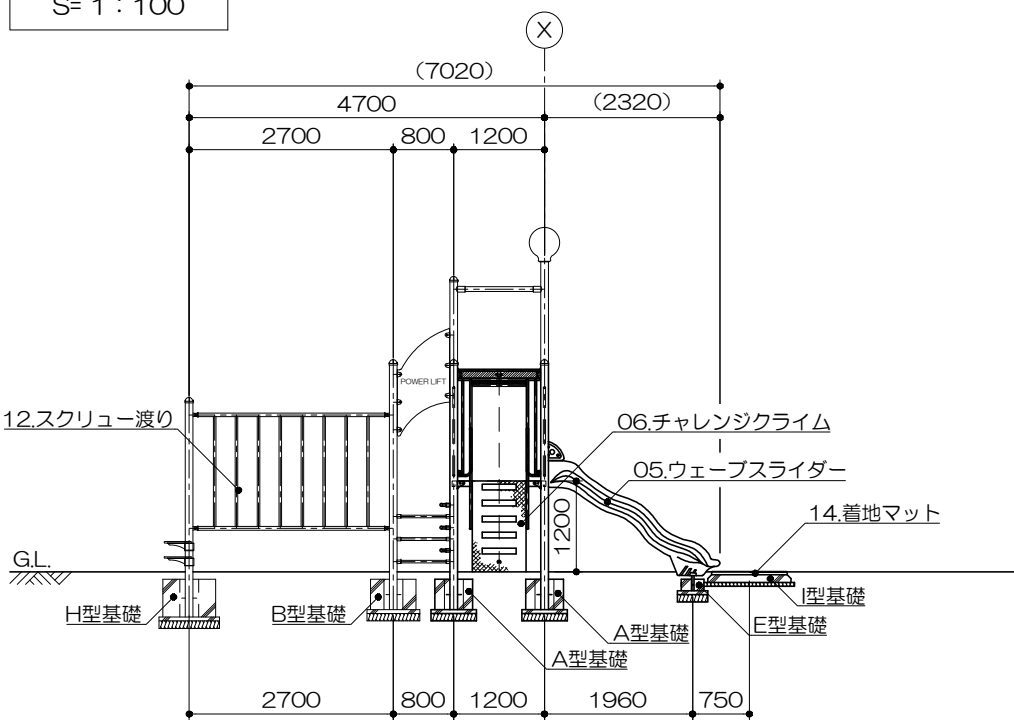
特記事項 (1)
 塗装 下地：ジंकロメートメッキ (スーパースチール部を除く)
 下塗：特殊エポキシ樹脂系プライマー塗装
 仕上：合成樹脂高温焼付塗装
 ボルト・ナットは全てジंकロメートメッキとする。
 スーパースチールは高耐食メッキ材とする。
 滑り止めは、米ヒバ材半丸太 (無処理) とし、
 洗水性T-WPステイン塗装仕上とする。
 製品は、ISO9001・ISO14001両規格認証取得企業で
 製造された製品とする。
 製品は、SP表示認定企業で製造された製品とする。
 製品は、(一社)日本公園施設業協会・団体賠償責任保険に
 加入した製品とする。
 製品は、(一社)日本公園施設業協会が策定した
 「遊具の安全に関する規準 (JPFA-SP-S: 2024)」に
 適合した製品とする。
 製品の対象年齢は、6~12歳とする。

アイテムリスト			
No	アイテム名	主要部材	数量
01	階段	手摺：27.2φ ささら：PL-3.2t曲げ加工品 (スーパースチール) 踏板：縞鋼板 曲げ加工品 (溶融亜鉛メッキ仕上・無塗装)	1 基
02	手摺	27.2φ	- 基
03	デッキ	縞鋼板	- 基
04	エルフスライダー	滑り面：SUS304 PL-2.0t (H.L.仕上) 手摺：27.2φ 側板：PL-2.3t (スーパースチール)	1 基
05	ウェーブスライダー	低密度ポリエチレン樹脂回転成型品 (Po)	1 基
06	チャレンジクライム	縞鋼板	1 基
07	マウントクライム	縞鋼板	1 基
08	ウォールクライム	アルミ握り	1 基
09	ろくぼく	34.0φ	- 基
10	ステップわたり	高密度ポリエチレン樹脂板 t=19mm	1 基
11	チャレンジロード	27.2φ	1 基
12	スクリー渡り	34.0φ	1 基
13	ラダー	27.2φ	1 基
14	着地マット	弾性ゴム製 t=45mm (M004・GR)	2 枚

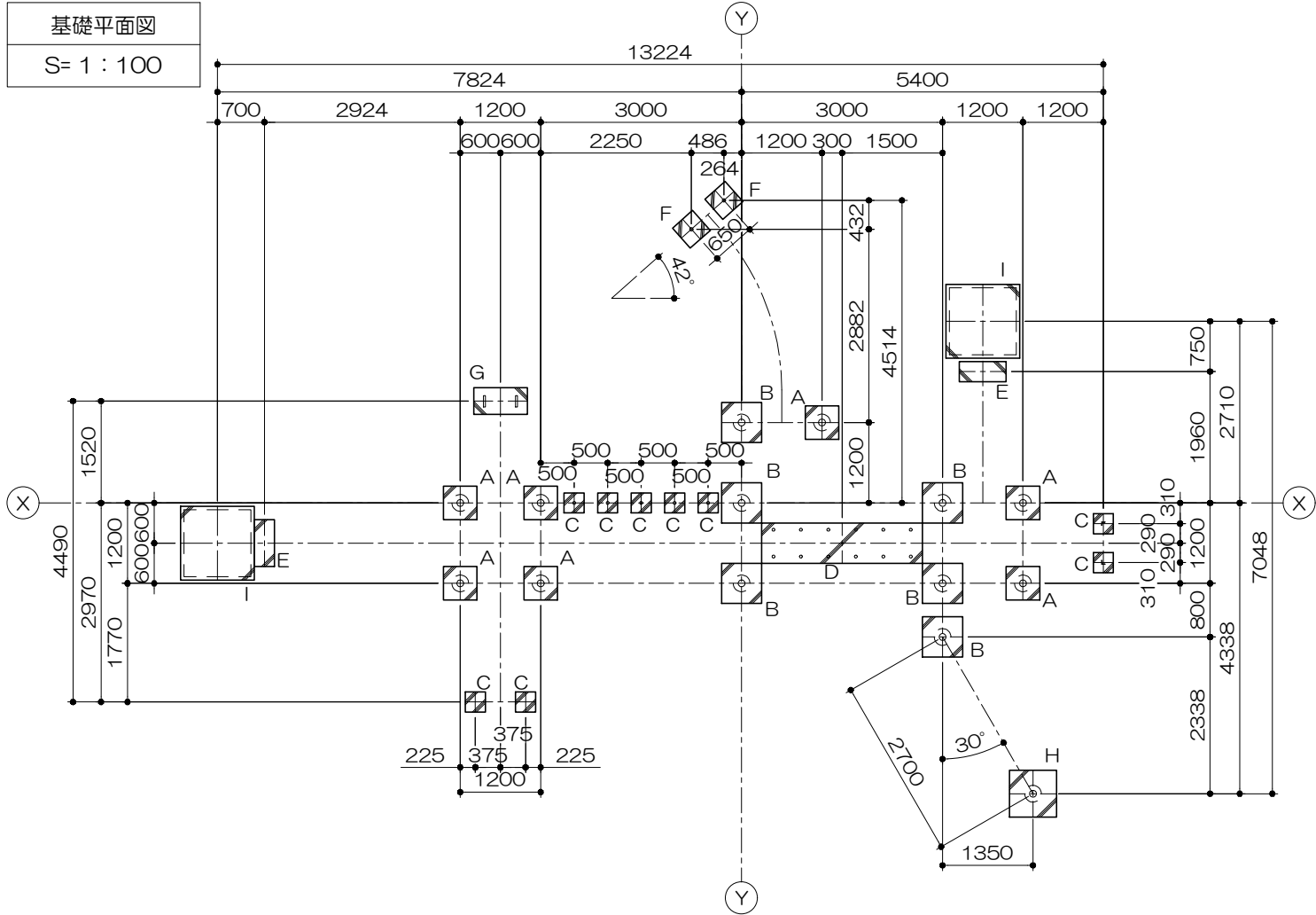
立面図
S= 1 : 100



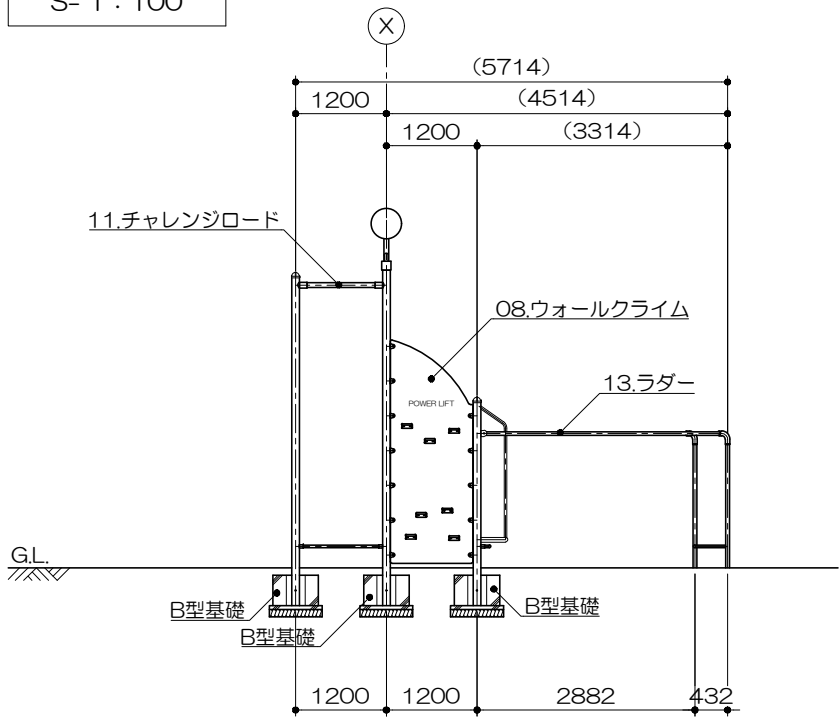
B-B矢視図
S= 1 : 100



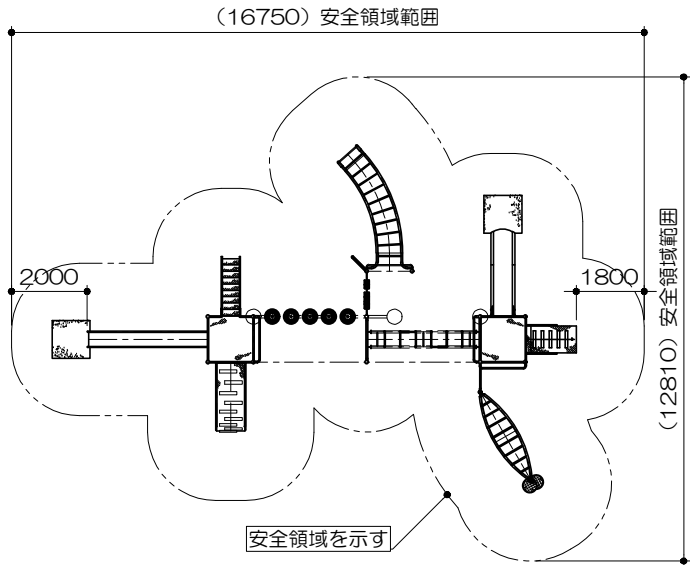
基礎平面図
S= 1 : 100



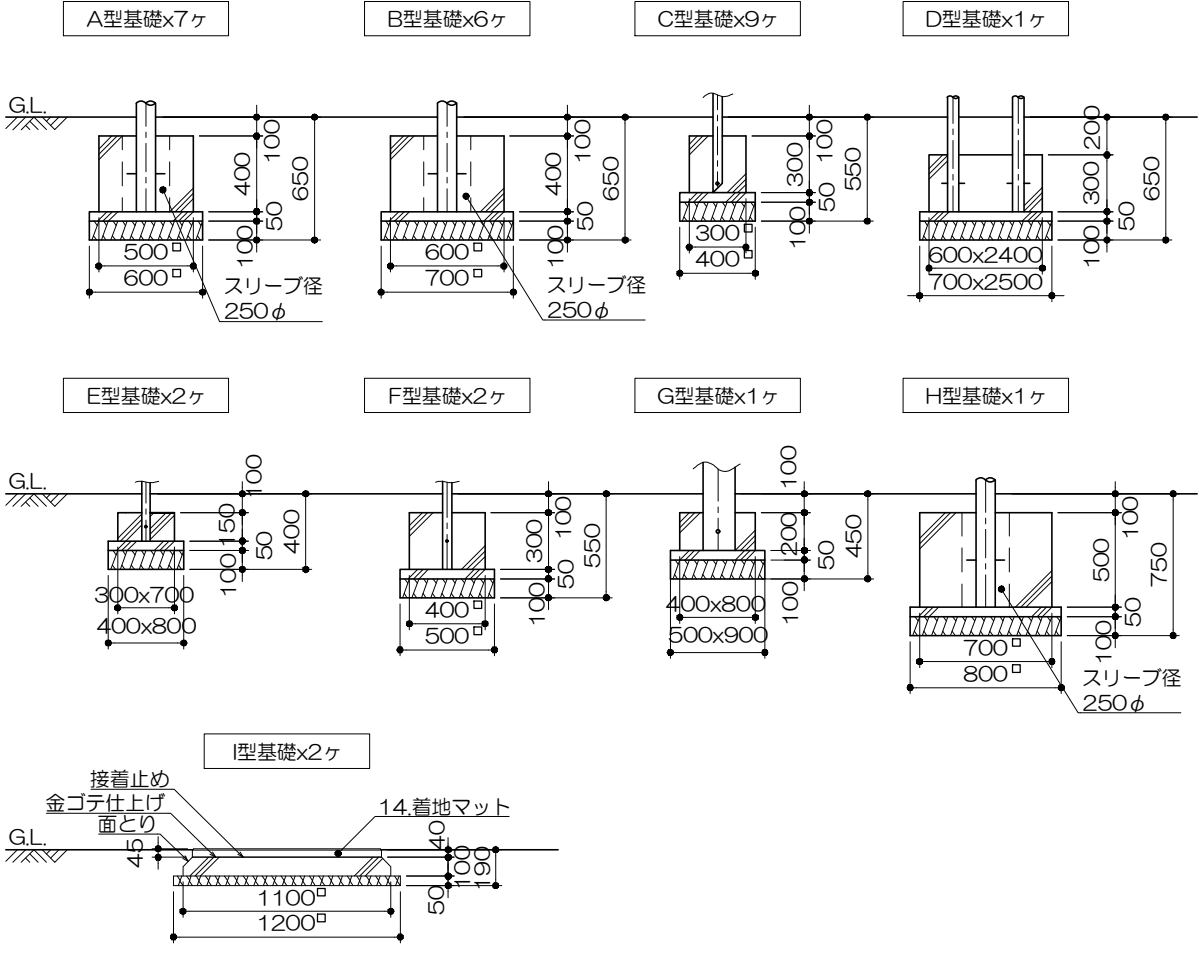
A-A断面図
S= 1 : 100



安全領域範囲
S= 1 : 200



基礎リスト
S= 1 : 40



PG33-SC406+マット付
パワーリフト
S=図示 (A)

特記事項 (1)
 塗装 下地: ジンクロメートメッキ (スーパースチール部を除く)
 下塗: 特殊エポキシ樹脂系プライマー塗装
 仕上: 合成樹脂高温焼付塗装
 ボルト・ナットは全てジンクロメートメッキとする。
 スーパースチールは高耐食メッキ材とする。
 滑り止めは、米ヒバ材半丸太 (無処理) とし、
 珪水性T-WPステイン塗装仕上とする。
 製品は、ISO9001・ISO14001両規格認証取得企業で
 製造された製品とする。
 製品は、SP表示認定企業で製造された製品とする。
 製品は、(一社)日本公園施設業協会・団体賠償責任保険に
 加入した製品とする。
 製品は、(一社)日本公園施設業協会が策定した
 「遊具の安全に関する規準 (JPFA-SP-S: 2024)」に
 適合した製品とする。
 製品の対象年齢は、6~12歳とする。