

ひよこちゃんランド

S=図示 (K)

特記事項(1)

塗装 下地：ジクロロメートメッキ（スーパースチール部は除く）
 下塗：特殊エポキシ樹脂系プライマー塗装
 仕上：合成樹脂高温焼付塗装

ボルト・ナットは全てジクロロメートメッキとする。
 スーパースチールは高耐食メッキ材とする。

樹脂製スライダー部分については、素材及び製作方法の特性上、
 形状寸法が若干異なる場合があります。

製品は、ISO9001・ISO14001両規格認証取得企業で製造された製品とする。
 製品は、SP表示認定企業で製造された製品とする。

製品は、（一社）日本公園施設業協会・団体賠償責任保険に加入した製品とする。

製品は、（一社）日本公園施設業協会が策定した
 「遊具の安全に関する規準（JPFA-SP-S：2024）」に適合した製品とする。

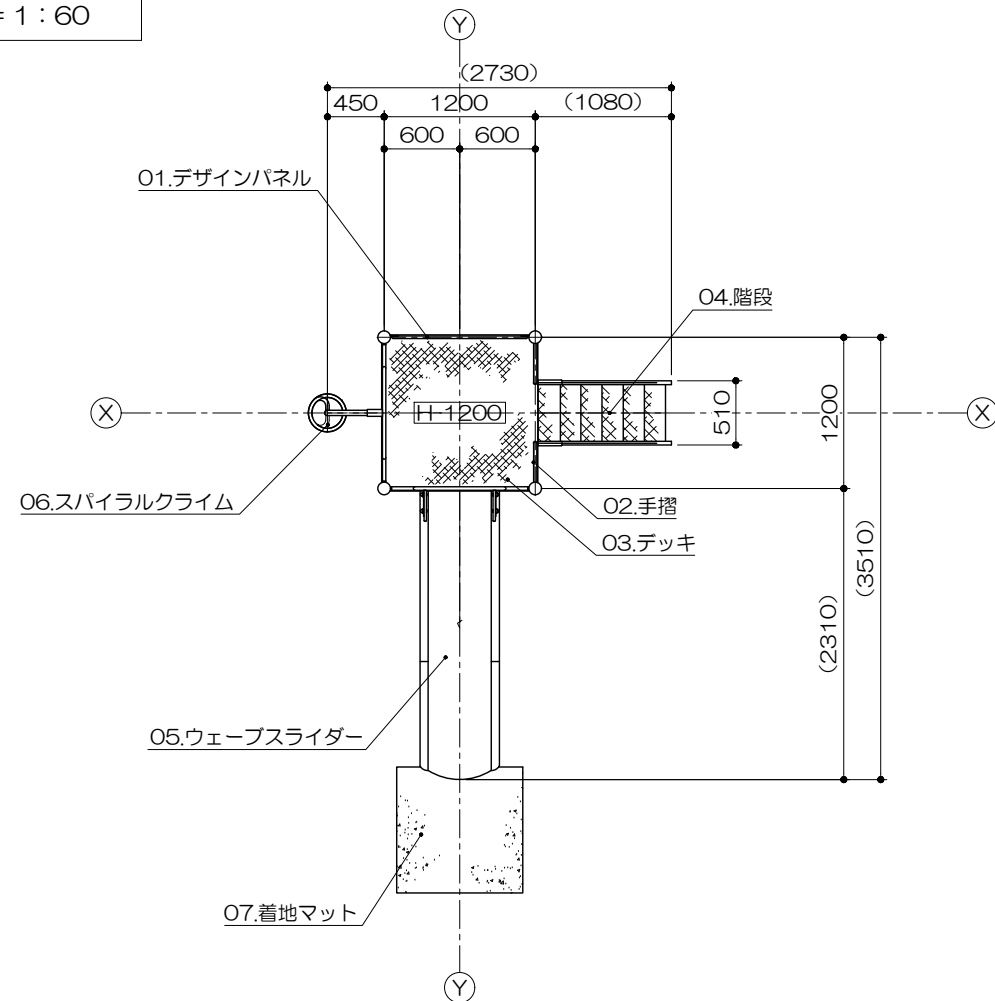
製品の対象年齢は、3～6歳とする。

アイテムリスト

NO	名称	仕様	数量
01	デザインパネル	高密度ポリエチレン樹脂板 t=19mm	1 基
02	手摺	手摺：27.2φ 手摺子：RB-13φ	／ 基
03	デッキ	C・PL-3.2t	／ 基
04	階段	手摺：27.2φ ささら：PL-3.2t 曲げ加工品 踏板：C・PL 曲げ加工品 (溶融亜鉛メッキ仕上・無塗装)	1 基
05	ウェーブスライダー	低密度ポリエチレン樹脂回転成型品 (Po) 赤	1 基
06	スパイラルクライム	42.7φ 27.2φ	1 基
07	着地マット	弾性ゴム製 t=45mm (MOO4・GR)	1 枚

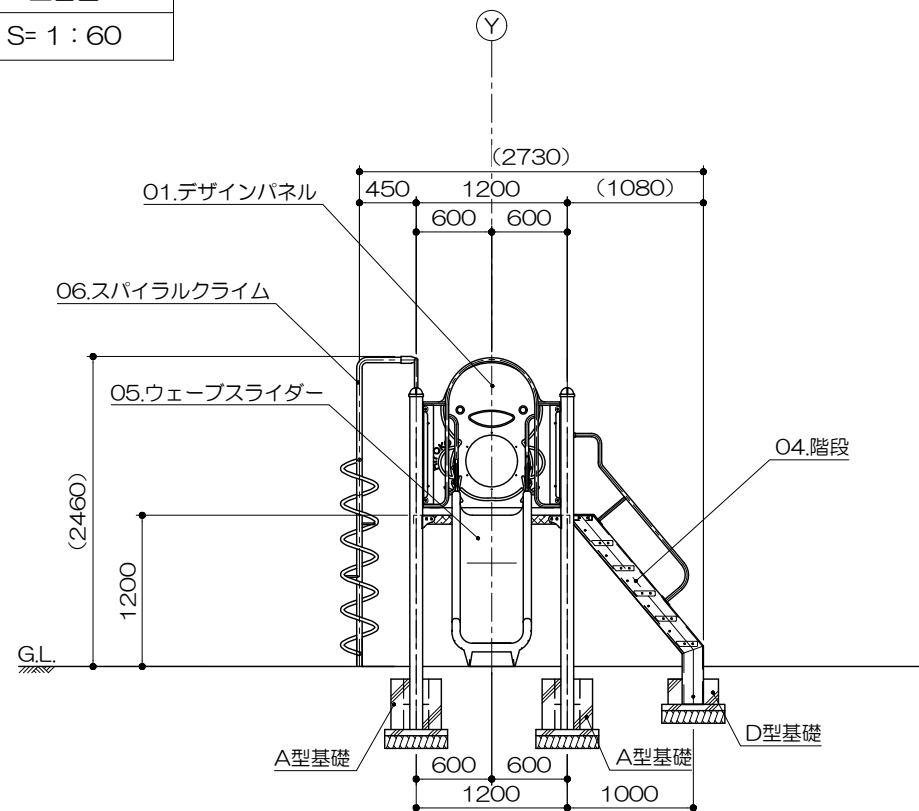
平面図

S= 1 : 60



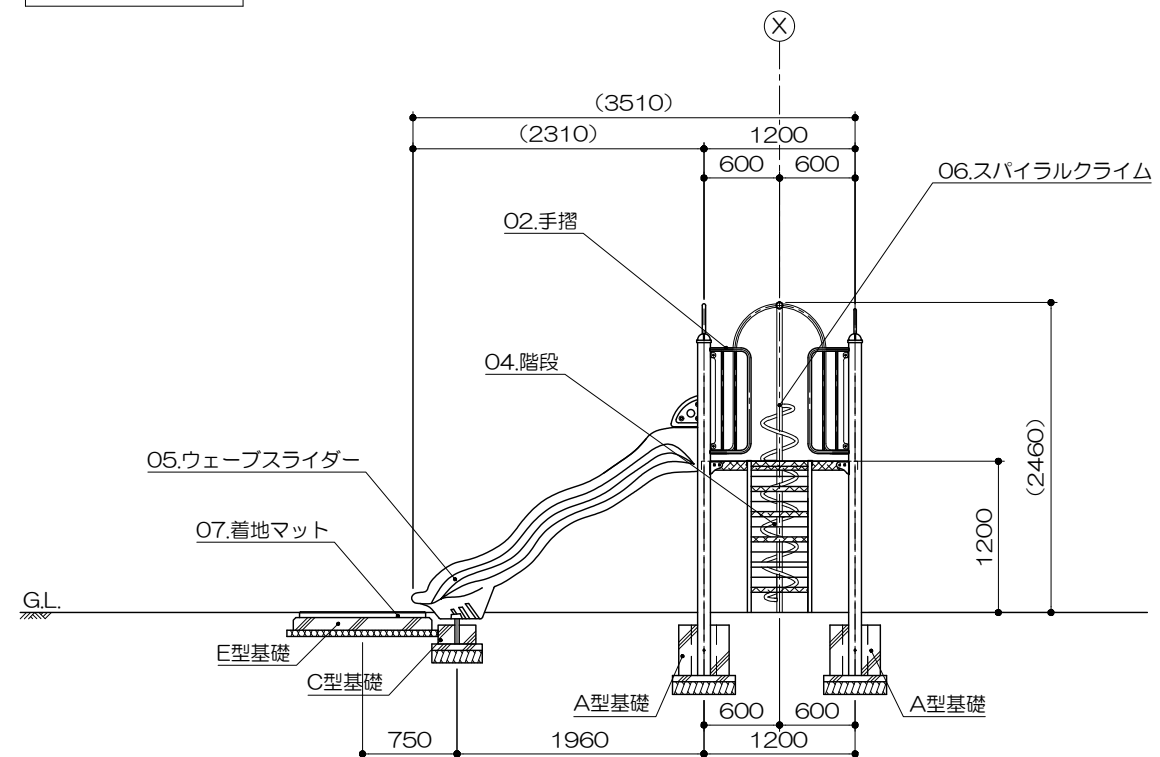
立面図

S= 1 : 60



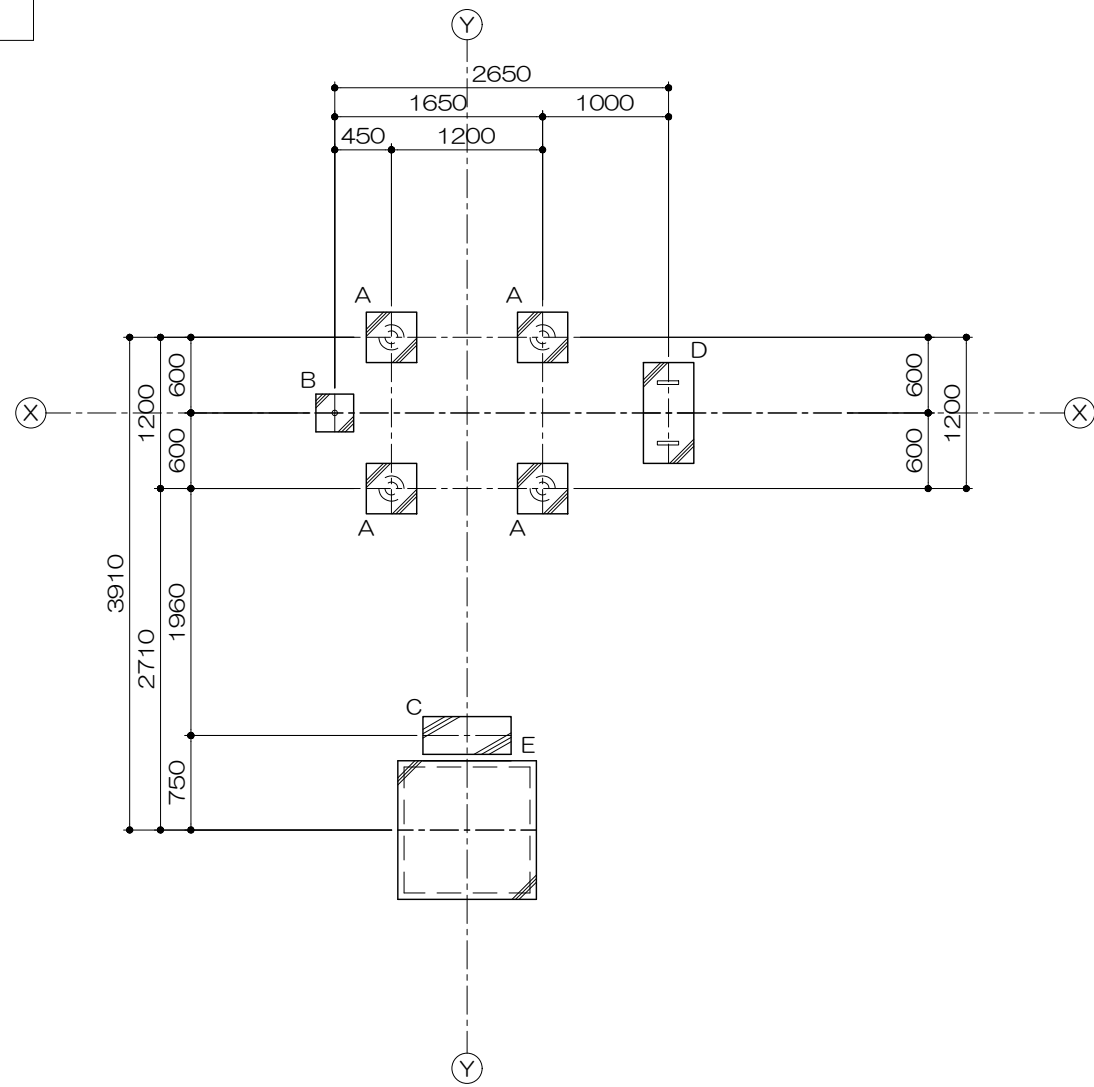
側面図

S= 1 : 60



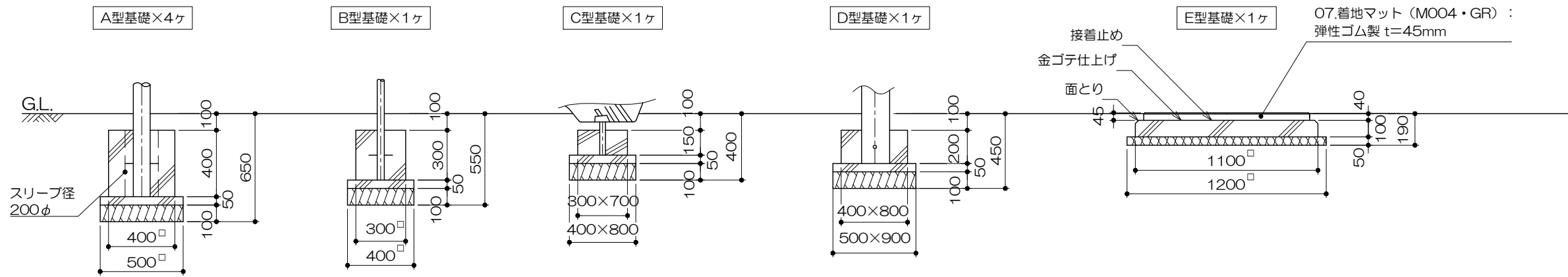
基礎平面図

S= 1 : 60



基礎リスト

S= 1 : 30



PG33-SC124+マット付

ひよこちゃんランド

S=図示

(K)

安全領域範囲

S= 1 : 100

