

PG33-NP006+マット付

# キャニオン

S=図示 (A)

## 特記事項 (1)

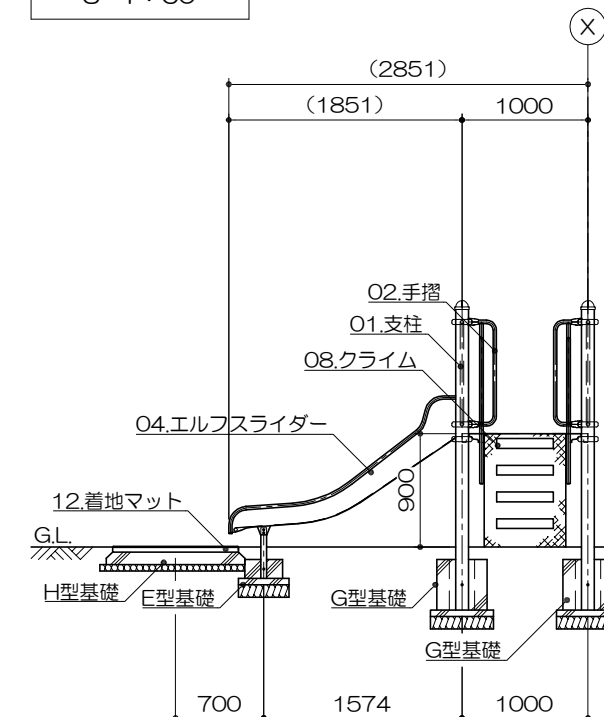
塗装 下地：ジंकロメートメッキ（スーパースチール部を除く）  
 下塗：特殊エポキシ樹脂系プライマー塗装  
 仕上：合成樹脂高温焼付塗装

ボルト・ナットは全てジंकロメートメッキとする。  
 スーパースチールは高耐食メッキ材とする。  
 滑り止めは、米ヒバ材半丸太（無処理）とし、洗水性T-WPステイン塗装仕上とする。  
 製品は、ISO9001・ISO14001両規格認証取得企業で製造された製品とする。  
 製品は、SP表示認定企業で製造された製品とする。  
 製品は、（一社）日本公園施設業協会・団体賠償責任保険に加入した製品とする。  
 製品は、（一社）日本公園施設業協会が策定した「遊具の安全に関する規準（JPFA-SP-S：2024）」に適合した製品とする。  
 製品の対象年齢は、6～12歳とする。

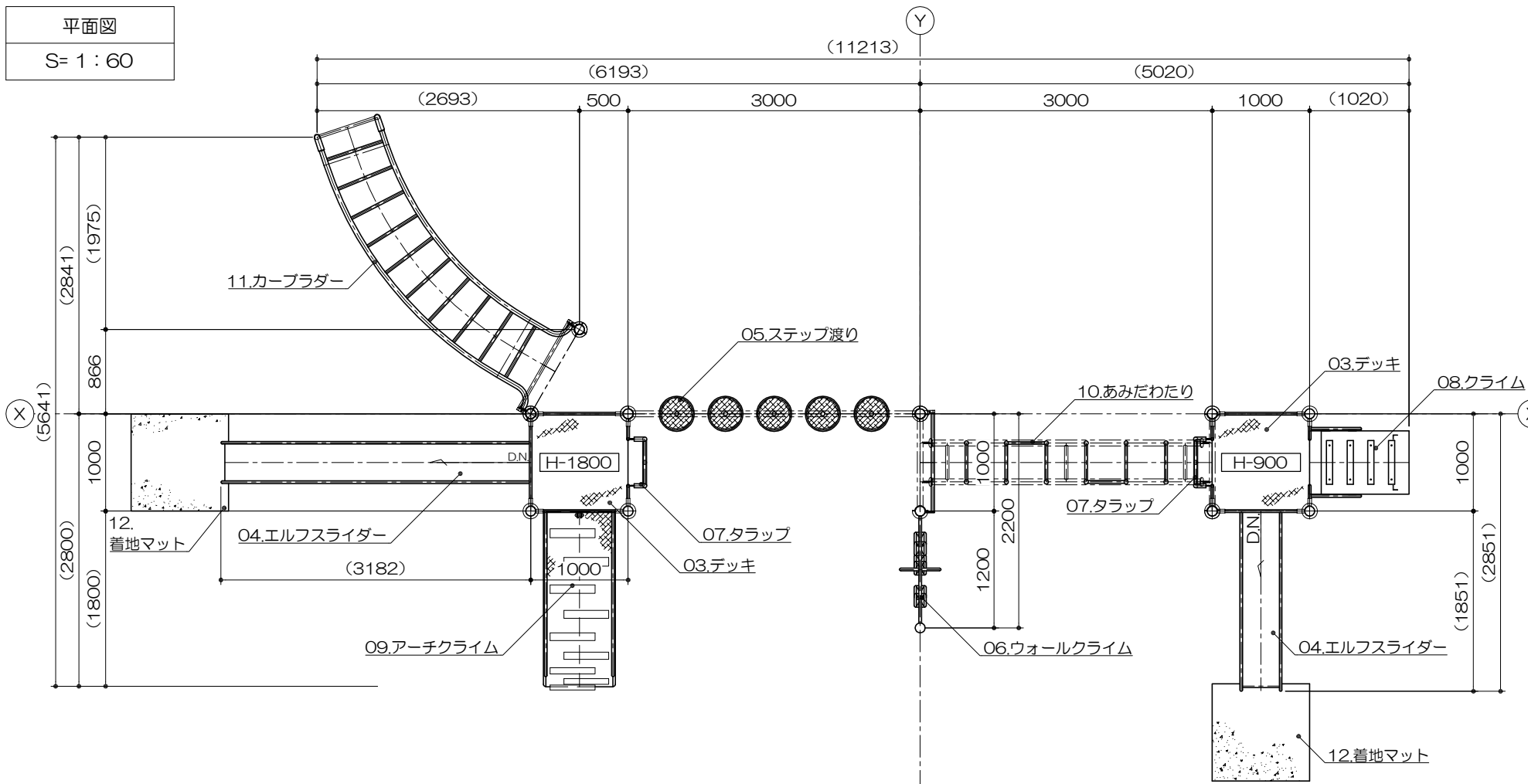
アイテムリスト			
No	アイテム名	主要部材	数量
01	支柱	101.6φ	- 基
02	手摺	27.2φ	- 基
03	デッキ	縞鋼板	- 基
04	エルフスライダー	滑り面：SUS304 PL-2.0t (HL仕上) 手摺：27.2φ 側板：PL-2.3t (スーパースチール)	2 基
05	ステップ渡り	縞鋼板	1 基
06	ウォールクライム	アルミ握り	1 基
07	タラップ	27.2φ	2 基
08	クライム	縞鋼板	1 基
09	アーチクライム	縞鋼板	1 基
10	あみだわたり	27.2φ	1 基
11	カーブラダー	27.2φ	1 基
12	着地マット	弾性ゴム製 t=45mm (MO04・GR)	2 枚

## 側面図

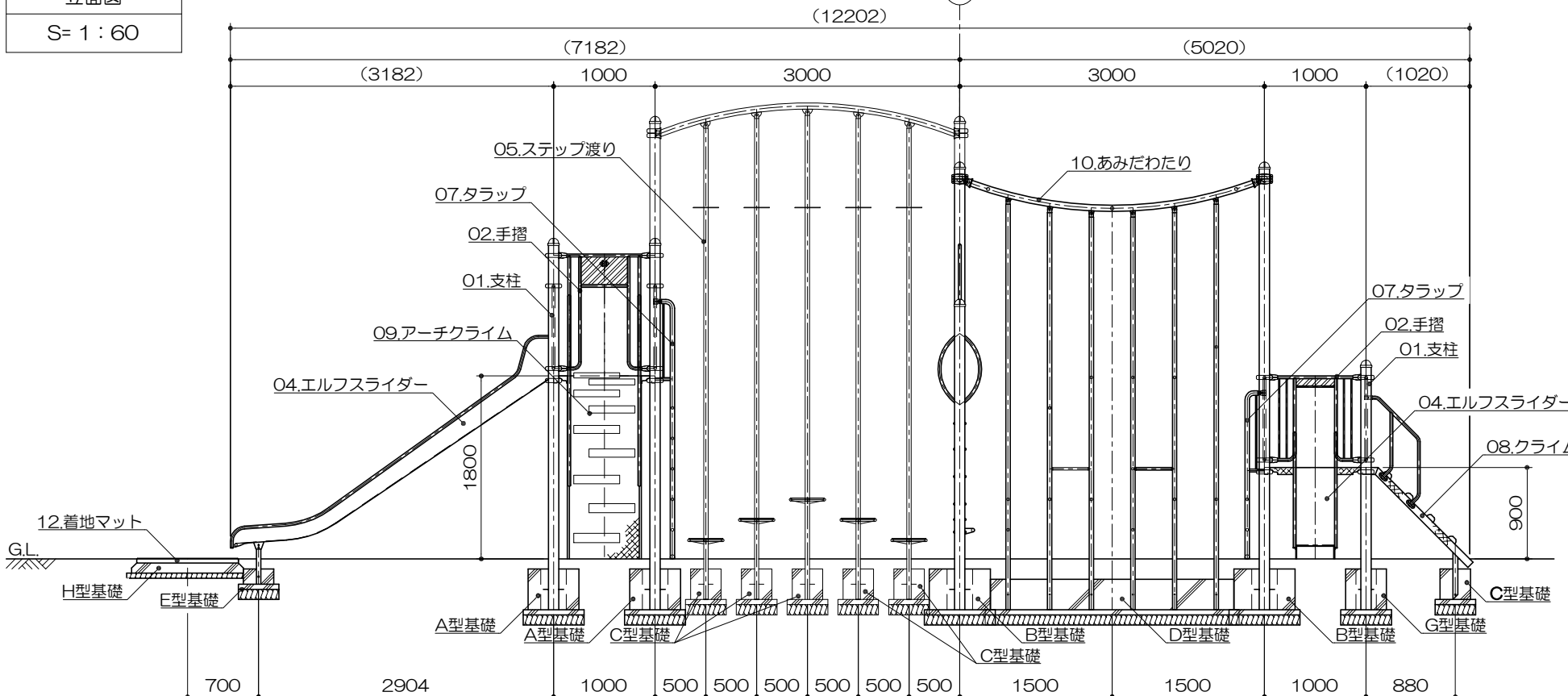
S= 1 : 60



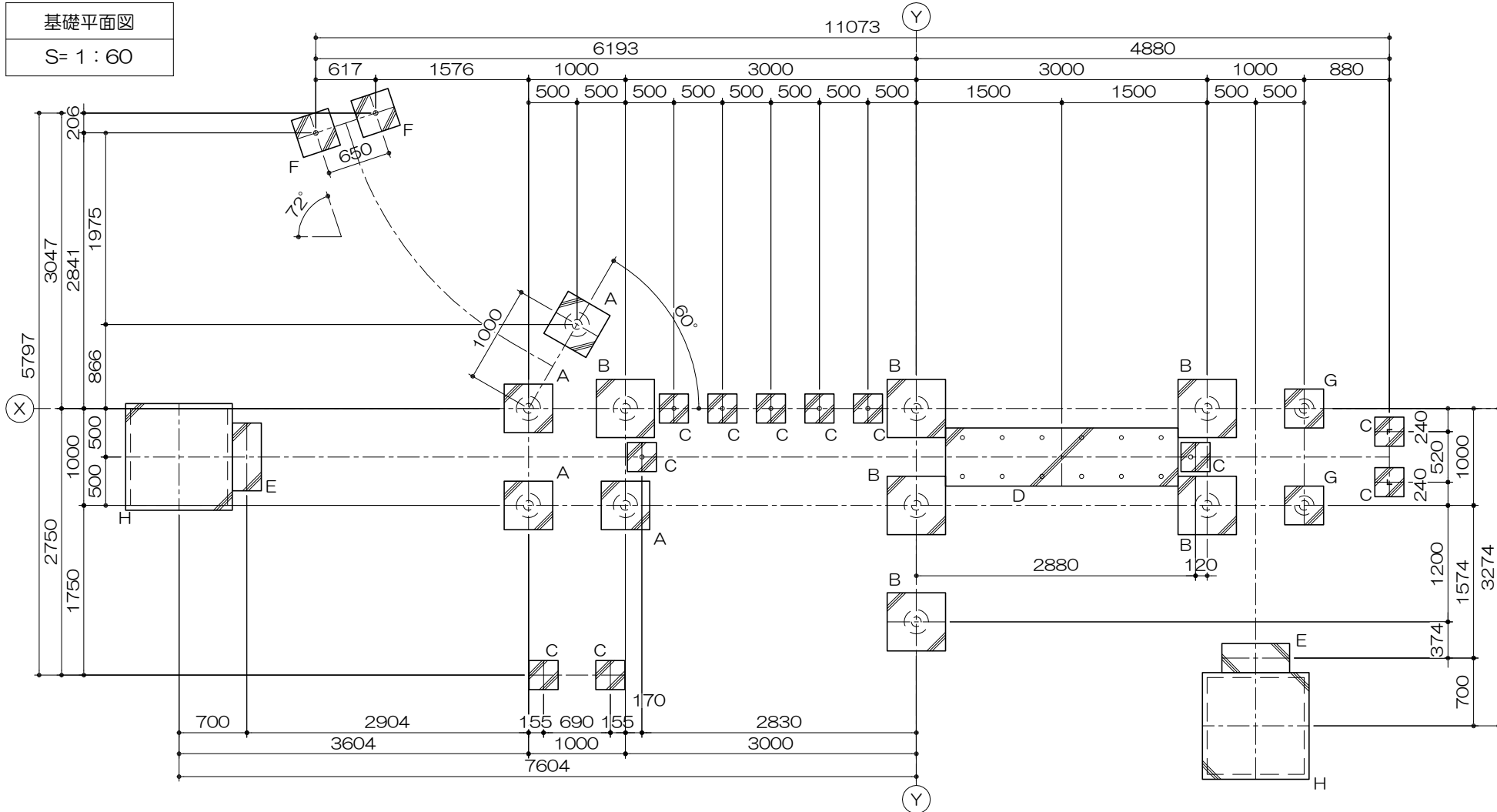
平面図  
S= 1 : 60



立面図  
S= 1 : 60



基礎平面図  
S=1:60



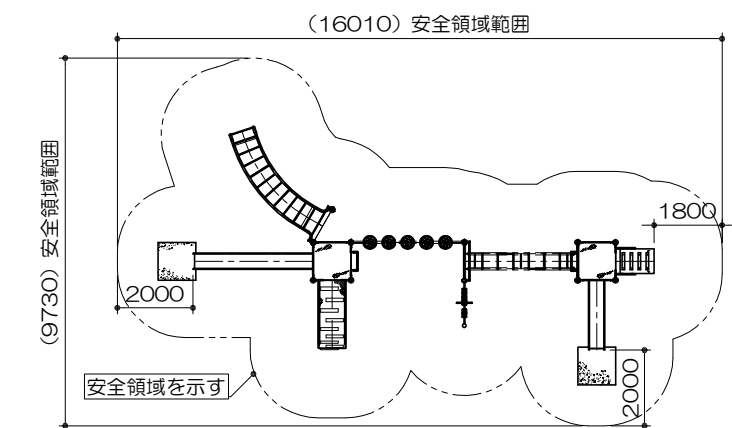
PG33-NP006+マット付

キャニオン  
S=図示 (A)

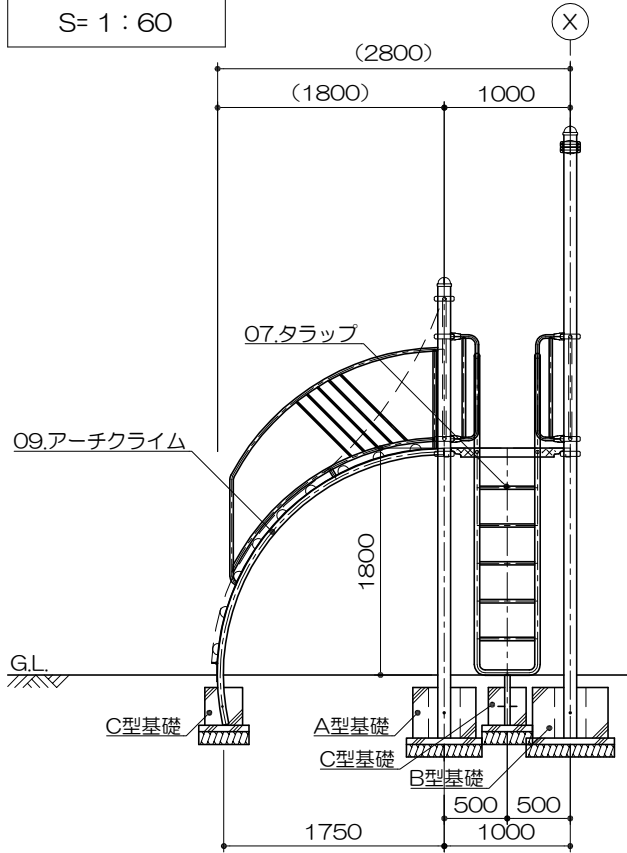
特記事項(1)

塗装 下地: ジンクロメートメッキ (スーパースチール部を除く)  
下塗: 特殊エポキシ樹脂系プライマー塗装  
仕上: 合成樹脂高温焼付塗装  
ボルト・ナットは全てジンクロメートメッキとする。  
スーパースチールは高耐食メッキ材とする。  
滑り止めは、米ヒバ材半丸太 (無処理) とし、洗水性T-WPステイン塗装仕上とする。  
製品は、ISO9001・ISO14001両規格認証取得企業で製造された製品とする。  
製品は、SP表示認定企業で製造された製品とする。  
製品は、(一社)日本公園施設業協会・団体賠償責任保険に加入した製品とする。  
製品は、(一社)日本公園施設業協会が策定した「遊具の安全に関する規準 (JPFA-SP-S: 2024)」に適合した製品とする。  
製品の対象年齢は、6~12歳とする。

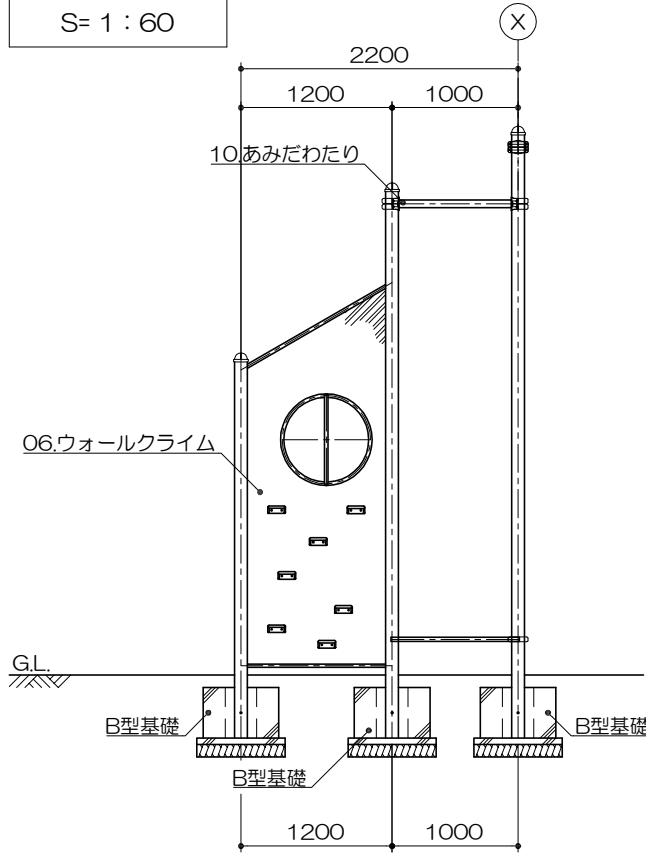
安全領域範囲  
S=1:200



09.アーチクライム立面図  
S=1:60



Y通り矢視図  
S=1:60



基礎リスト  
S=1:40

